



vitae

únor 2024

Podpoříme ledviny,
doplníme vitaminy
a budeme fit celý rok

Revmatoidní artritida

Umíte vyjádřit,
kdo jste a co chcete?
Aromatické spreje
vám pomohou...



Produkty měsíce února

Tak, a je tu poslední měsíc, kdy vládne paní Zima.

Někteří z nás mohou pociťovat únavu a tělesnou slabost.

Vydržme, naslouchejme svému tělu a nadopujme se vším úžasným, co nám nabízí příroda skrze přípravky Energy.

Právě nyní nás mohou překvapit respirační potíže, virózy a nachlazení. Sáhnete po jistotě – **Vironal** je na tyto trable jak dělaný, a proto jej začněte užívat s předstihem, jakmile pociťte jen počátek disharmonie v těle. Dětem jej dávejte raději celý únor preventivně. Kdyby bylo nejhůř a plíce nezvládaly, máme v záloze pojistku **Cistus complex**, protože ve skalní růži (která vydrží růst v extrémních podmínkách) je síla jako hrom. Do třetice je tu zázrak jménem **Balneol**. Obsahuje účinné substance, jež ovlivňují povrch kůže a přes plíce se dostávají do krve. Harmonizují jednotlivé orgány, mobilizují imunitní systém, a podporují tak celkovou regeneraci těla. Pomáhají u chronických i ponámahových bolestí kloubů, svalů a páteře. Tyto účinky jsou navíc umocněny éterickými oleji, a tak dochází k rychlejší nápravě postižených tkání. Kdy tedy jindy než v únoru si zalézt do vany a hýčkat své tělo Balneolem? A máme pro vás ještě něco. Pokud byste se náhodou kvůli té dlouhé zimě zapomněli radovat ze života a přepadly vás nějaké chmury, přivítejte na pomoc aromaterapii. Esence pomeranče (**Sweet orange**) vám dodá životní šťávu! Kde panuje únava, slabost, ochablost, starosti a napětí, tam je pomerančová sladkost esence na správném místě. Tak neváhejte a nasávejte.

*Pohodový závěr zimy Vám přejeme. Těšme se společně,
v teple voňavých domovů, konečně na jaro!*
Mgr. ŠTĚPÁNKA GRUBEROVÁ

vitae

Magazín pro spotřebitele a dodavatele produktů Energy, číslo 2, únor 2024.

Náklad 25 100 ks. Vychází 10x ročně, evidenční číslo MK ČR E 15476.

Šéfredaktorka: MUDr. Kateřina Himmelová (katerina.himmelova@energy.cz).

Obrazový editor: Jana Kuntová.

Foto: Shutterstock, Energy Czech Republic a.s.

Jazyková úprava: Mgr. Renáta Pražáková Pekařová.

Grafická úprava: Radical Design, s.r.o., Jan Urban, Zuzana Alešová.

Autoři článků vyjadřují své osobní názory, případně citují informace převzaté z jiných zdrojů, které mohou, ale nemusí být totožné s názory vedení společnosti nebo redakce.



Doma
nám bude
dobře...

OBSAH

Editorial	04
Ztracená energie obnovena...	05
Revmatoidní artritida – zánět kloubů	06
Příběh z praxe: jak lze řešit artritidu	08
Vaše zkušenosti s našimi produkty	10
Vyjáďřete se!	12
Seriál pro ženy	14
Terapeutické metody	16
Univerzita Energy	17
Energy a onemocnění zvířat	19
Jídelníček z naší rovnoběžky	20
Zeptejte se hvězd	22
Křížovka	22
Není na světě bylina, aby k něčemu nebyla	23
Kluby a konzultační centra nabízejí	24





EDITORIAL

ERVÍN

Vždy na přelomu ledna a února jsme se s manželem účastnili akce „Ochotníci“ pořádané skautským oddílem, kam chodila naše dcera. Už sám název napovídá... Děti měly tou dobou pololetní prázdniny a jezdily do sokolovny ve Sklenařicích v Jizerských horách. Přes den lyžovaly a po večerech vymýšlely a chystaly pro sebe navzájem divadelní scénky. Od nejmenších Vlčat a Světlušek, kterým pomáhali starší kamarádi, až po Kapitanát. Nu, a my, rodiče, jsme byli v sobotu večer pozváni jako diváci na celovečerní divadelní „šou“ v hlavním sále, kde se nacházelo pódium. Byla to pokaždé náramná legrace, děti byly neuvěřitelně šikovné a kreativní, všichni jsme se královsky bavili.

A pak někdo z rodičů dostal nápad, že bychom se také mohli pro osvěžení přidat. Tak začaly krásné roky, kdy jsme my, dospělí, vždy již od září vymýšleli téma naší „hry“, psali dialogy, šili kostýmy a vyráběli dekorace. Někdo sehnal prostory na zkoušení, jeden tatínek pedagog nás režíroval, maminky nosily dobroty a nasmáli jsme se jak nikdy. Naše děti byly už dopředu natěšené, rodičovské divadlo bylo považováno za „zlatý hřeb“ celé akce.

V souvislosti s tím bych vám ještě ráda pověděla o Ervínovi. On byl původní profesí divočák a své starogermánské jméno získal až jako vydělaná kůže, kterou měli manželovi rodiče pověšenou na zdi horské chaty, kam jsme všichni jezdili. Po pravdě jsem z toho měla vždy úzkost, když jsme pod ním zasedli ke stolu a on na nás shlížel svým smutným pohledem.

Načež jeden rok jsme si se skautskými rodiči vymysleli krátké příběhy na motivy starých pověstí českých. Nejstatnější z nás, vysoký a ztepilý tatínek Martin S. získal atraktivní roli Bivoje, chyběl mu však kanec. Tak jsme milého Ervína ze stěny sejmuli, byl tuhý jak prkno, a v kufru auta ho vezli z Krušných do Jizerských hor, tajně, aby ho děti ani nezahledly. Večer jsme všichni hráli, jako vždy, co nám síly stačily. Pak ale vyšel na jeviště pan S. Měl na sobě tepláky a bílý nátělník, aby vynikly jeho svaly, čelenku (vypadal trochu jako Sylvester Stallone ve filmu Rambo) a držel kůži štětinače před sebou – nešlo to jinak než naplacato. Významně a zcela mlčky prošel zprava doleva, nicméně nadšení dětí neznalo mezí... Tak se Ervín dožil své slávy největší a krátce poté začal zdobit nemovitost mého pana učitele angličtiny, který vždy po kňourovi toužil. A my jíme na své chalupě pěkně v klidu, aniž bychom cítili jeho tichou výčitku v zádech. Myslím, že jsme se s ním rozloučili nanejvýš důstojně!

MUDr. KATEŘINA HIMMELOVÁ

ZVÝHODNĚNÝ NÁKUP

ÚNOR 2024

Bud'te zase fit, i rybička vám bude závidět!

- » celkové osvěžení organismu, přírodní vitaminy
- » pomoc při nedostatku energie a chronické únavě
- » podpora imunitního systému
- » zvýšení odolnosti proti stresu

BALÍČEK PRODUKTŮ	ČLEN ENERGY		
	cena	body	sleva
Renol + Vitaflorin	653 Kč	28	217 Kč

EXKLUZIVNÍ
SLEVA | 25%

Doplňky stravy. Akce platí 1.–29. 2. 2024 do vyprodání zásob.
V rámci EXKLUZIVNÍ SLEVY je možno nakoupit pouze 1 balíček na 1 registrační číslo.



Ztracená energie obnovena...

Je pořád zima. Už toho začínáme mít dost. Tma, chlad, zima zalézající za nehty... A k tomu ta únava. Provází nás čím dál víc. Tak se ptám. Spíme dost? Jíme zahřívací stravu nebo se stále držíme „zdravých“ jogurtů, syrové zeleniny a ovoce? Sportujeme až do propocené tričky? Zdržujeme se příliš dlouho venku? To by všechno mohly být faktory, které se na naší síle dokážou velmi negativně podepsat. Nicméně nezoufejme, pomoc se blíží. Upravme si životosprávu a s pomocí produktů Energy obnovíme, co bylo ztraceno.

PODPORA JANGU

Jako první použijeme **Renol**. Naše životní síla je skladována v ledvinách a tam je také třeba směřovat podporu. Obnoví-li se jang ledvin, dojde k posílení celkového jangu. Navíc tento pentagramový bylinný koncentrát má zásadní vliv na psychiku. Emocí ledvin je totiž strach, a ten dokáže Renol zmírnit. Tím, že ledviny odpovídají zimnímu období, je právě v lednu a únoru nejlepší čas k podávání Renolu, protože bude nejrychleji a nejvíce účinný. Jako další benefit se nabízí vliv na podchlazené klouby. Zejména ti, kdo reagují na chladné počasí zhoršením bolestí, se mohou na Renol spolehnout. Jeho síla zmírní tyto potíže a „odstříhne“ je od přehnaných reakcí na klima.

MĚLI BYSTE ZNÁT

RENOL

- » Má silné detoxikační, antioxidační a regenerační účinky.
- » Podporuje správnou funkci vylučovacích orgánů (ledvin a močového měchýře).
- » S ledvinami souvisí řízení tvorby červených krvinek v kostní dřeni a regulace krevního tlaku, které ovlivňuje.
- » Upravuje proudění všech tekutin v těle (např. lymfy) a rovnováhu vnitřního prostředí organismu.
- » Optimalizuje hospodaření těla s minerály, udržování pH krve.
- » Uplatňuje se u chorob souvisejících s pohybovým aparátem.
- » Příznivě působí na stav mužských pohlavních orgánů a proti mužské neplodnosti.

VITAFLORIN

- » Zásobuje tělo optimálním množstvím vitaminů v přírodní formě, celkově tonizuje, osvěžuje organismus a podporuje imunitní systém.
- » Zvyšuje odolnost proti stresu, virovým a bakteriálním onemocněním a vyrovnává negativní vlivy způsobené znečištěním životního prostředí.
- » Zlepšuje psychickou kondici, povzbuzuje náladu a výrazně předchází únavě a vyčerpání.
- » Díky vysokému obsahu antioxidantů zpomaluje stárnutí organismu.
- » Podporuje trávení, chrání sliznice trávicího traktu a zajišťuje dobrý stav střev.
- » Ochraňuje srdce a cévy a preventivně působí proti kardiovaskulárním a ostatním civilizačním chorobám.



KOMPLEXNÍ, ČISTĚ PŘÍRODNÍ VITAMINY

Nicméně je opravdu potřeba doplňovat vitaminy. V zimě jich je prostě přirozeně méně. A proto se někdy dostáváme do dilematu. Neměli bychom jíst syrové ovoce, protože většinou ochlazuje, a na druhou stranu vitaminy tolik potřebujeme. Za sebe bych přidala ještě třetí pohled. Umělé, chemicky vyráběné vitaminy jistě fungují, ale z hlediska čchi jsou neživé. Proto je tak důležité to ovoce... Co teď s tím? Jako obvykle i zde máme řešení. Tím je **Vitaflorin**. Produkt nabitý vitaminy, které jsou vytažené z rostlin, jež jich přirozeně obsahují velké množství, a navíc v celých komplexech. V přírodě se totiž nevyskytuje žádná látka jen sama o sobě. Vždy je součástí něčeho většího. V tomto případě jde o pomocné látky, které zásadně usnadňují vstřebávání účinných substancí v našem těle. Vitaflorin obsahuje navíc i včelí mateří kašičku, která krásně vyváží jangovost Renolu, takže při kombinaci obou produktů bude posilovací a „oživovací“ efekt optimální.

VNÍMEJME KRÁSU ŽIVOTA

Takže životospráva jako první, byliny jako druhé a to třetí? Výhled dopředu. Nebojte, přijde jaro a s ním vůně, barvy, sluníčko, světlo a spousta, spousta příležitostí pro nové začátky. Přeji vám, ale vlastně i sobě, abychom si dokázali užít každý den. Ať už je zima, nebo se klube jaro. Abychom dokázali najít krásu v pošmournosti, stejně jako v jarním větru. Tak můžeme prožít každý okamžik naplno. Hodně štěstí.

MUDr. ALEXANDRA VOSÁTKOVÁ

Revmatoidní artritida – zánět kloubů



Revmatoidní zánět kloubů (revmatoidní artritida, starší název progresivní polyartritida), lidově nazývaný „revma“, je časté onemocnění ze skupiny revmatických chorob. Zasahuje pohybový aparát a může vést až k invalidizaci pacienta.

VÝSKYT, PŘÍZNAKY, PRŮBĚH

Revmatoidní artritida probíhá jako chronický postupující zánět kloubů, který obvykle symetricky postihuje drobné klouby prstů rukou a nohou, zápřstní klouby, zápěstí, lokty, kotníky, ale někdy mohou být postiženy i všechny klouby. Objevuje se v nich zánětlivá destrukce chrupavky a přiléhající kosti, jakož i poničení samotného kloubního pouzdra a vazů.

Začátek onemocnění může být náhlý – zánětlivý proces zasáhne několik drobných kloubů, které jsou oteklé, začervenale a bolestivé na dotyk. Častěji se však nemoc rozvíjí pozvolna, s postupným postižením četných kloubů. Kromě bolestivosti se objevuje také ranní ztuhlost kloubů, tzn. nemocný má problém rozhybat se ráno po probuzení. Ztuhlost přetrvává obvykle zhruba půl hodiny, během dne přichází únava a malátnost, někdy i zvýšené teploty. Postupně se objevují deformity kloubů, flekční kontraktury (ztuhnutí kloubu v ohnuté poloze) viditelné zejména na rukou. Kromě toho může nemoc vyvolat i mimokloubní příznaky, nejvíce postihuje plíce, ledviny, srdce a krevní cévy. Asi u 40 % postižených se pod kůží vyskytují drobné revmatoidní uzlíky. Z laboratorních nálezů bývají pozitivní tzv. revmatoidní faktory.

Všechny tyto projevy jsou důsledkem přehnané imunitní reakce organismu. Jedná se o autoimunitní onemocnění, kdy buňky imunitního systému napadají kloubní výstelku a poškozují ji vyvolaným zánětlivým procesem.

Etiologie, tedy přímá příčina revmatoidní artritidy, není známa. Předpokládá se určitá míra dědičnosti, spouštěčem může být virová či bakteriální infekce. Onemocnění postihuje asi 1 % populace. Obvykle začíná ve středním věku kolem 25. až 50. roku života a postižené bývají 2 až 3x častěji ženy než muži.

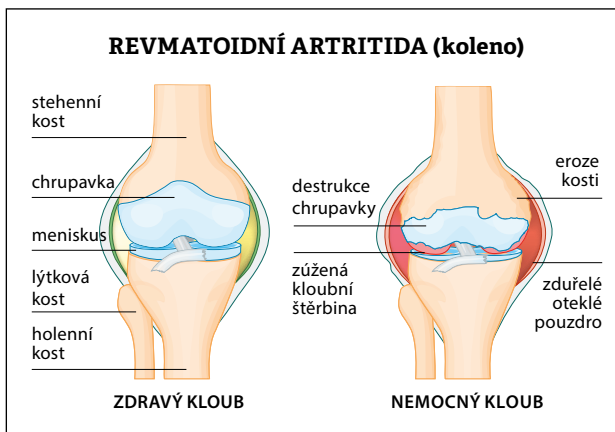
LÉKY A PREVENCE

V léčbě revmatoidní artritidy se využívají režimová opatření, zejména v akutním stadiu je zapotřebí dočasný klid na lůžku nebo alespoň znehybnění či významné šetření zanícených kloubů. Podávají se protizánětlivé léky, tzv. nesteroidní antirevmatika. Strava má být výživná s obsahem rybiho, případně rostlinného oleje obsahujícího omega-3 nenasycené mastné kyseliny.

ZDRAVÍ OD A DO Z

REVMATICKÉ NEMOCI – skupina nechirurgických onemocnění pohybového aparátu (kloubů, páteře, svalů, šlach) různého původu a projevů. V širším smyslu se mezi revmatické nemoci řadí zánětlivé choroby: revmatoidní artritida, Bechtěrevova nemoc, revmatická horečka, záněty kloubů při jiných chorobách (např. střev), tzv. systémové nemoci (lupus a další syndromy), choroby způsobené porušenou látkovou výměnou (dna, nezáánětlivé degenerativní choroby (artróza, spondylartróza) a tzv. mimokloubní revmatismus (entezopatie – postižení svalových a šlachových úponů, periartritida – zánět okolních tkání kloubu a jeho pouzdra aj.). Jejich hlavním projevem je bolest s různě těžkým poškozením funkce a omezením hybnosti.

Z „Praktického slovníku medicíny“, vyd. Maxdorf, 2004



Léčba revmatoidní artritidy je dlouhodobá, zpravidla celoživotní, a proto patří do rukou specialisty – revmatologa. Pokud později nezabírají běžná antirevmatika a analgetika, podávají se léky „těžšího kalibru“, jako například soli zlata, glukokortikoidy či jiné látky s přísnými indikacemi, kontraindikacemi a bohužel i nežádoucími účinky. Součástí léčby je fyzioterapie a balneoterapie.

Do preventivních opatření patří trvalá péče o zdraví, racionální kvalitní stravování, udržování normální tělesné hmotnosti v každém věku, dostatečná pohybová aktivita – pravidelné kondiční sportování a otužování. Protože samotná příčina revmatoidní artritidy není známa, i preventivní opatření spadají víceméně do obecné roviny. Důležité je předcházet častým nachlazením a zánětům, úrazům i drobným traumatům kloubů. Je třeba si vybudovat správné držení těla, stereotypy chůze, sezení, nepřetěžovat páteř ani jednotlivé klouby.

PŘÍPRAVKY ENERGY

Z přírodních produktů Energy je vhodný bylinný koncentrát **Renol**, který detoxikuje a harmonizuje organismus a pomáhá regenerovat zejména pohybový systém. Obvyklé dávkování je 3x denně 5–7 kapek ve sklenici vody, během prvních dnů užívání jsou dávky nižší. Po 3 týdnech následuje týdenní přestávka.

Lze jej účinně kombinovat s **Mycorenem**.

K Renolu se doporučuje léty praxe osvědčený párový krém **Artrin**. Natíráme-li ho na postižené místo, velmi účinně ulevuje bolestivým kloubům. Pomůže odstranit bolest, otok i zánět. Je třeba ho aplikovat na všechny bolestivé klouby alespoň 2x denně. Zároveň se jím potírá oblast páteře a chodidel. Pravidelné užívání vícesložkového přírodního produktu **Skeletin** je důležité pro regeneraci kloubních chrupavek. Doporučují se 3x denně 2 kapsle. Jeho protizánětlivé účinky lze ještě současně podpořit přípravkem **Vitamarin**, 2–3x denně 2 kapslemi. Omega-3 nenasycené mastné kyseliny, jichž je přirozeným zdrojem, najdeme i v rostlinné podobě v produktu **Sacha Inchi**. Pro hloubkovou detoxikaci a očistu organismu se doporučuje **Cytosan** v běžné dávce 1–2x denně 1 kapsle dlouhodobě (po 3 týdnech užívání následuje týdenní přestávka). Pomáhají také humátové koupele v **Balneolu** a koupelové soli **Biotermal** z Podhájske pro jejich vynikající regenerační a podpůrné účinky na pohybový systém. Pokud je zánět akutní, koupele nesmějí být horké, ale pouze vlažné, případně studené. Vhodné jsou zelené potraviny – **Barley**, **Spirulina Barley**, **Chlorella** pro svůj bohatý obsah minerálů, vitamínů a enzymů. Z léčivých čajů Energy se při zánětlivých revmatických onemocněních doporučuje pít **Smilax officinalis** a **Lapacho**.

MUDr. JÚLIUS ŠÍPOŠ



Příběh z praxe: jak lze řešit artritidu

Asi před dvěma lety ke mně přišla krásná 47letá žena. Působila zrychleně, takové „turbo“. Děti s tímto projevem přirovnávám ke králíčkoví z reklamy Duracell (běhají, pořád jsou aktivní, až třeba usnou na zemi). Její tělo jeví známky velké suchosti – štíhlá postava, v obličeji vypadala o několik let starší. Měla velké bolesti kloubů na rukou a v celé páteři, užívala lékáři předepsané kortikoidy. Diagnóza zněla: revmatoidní artritida.

PŘÍČINA V DĚTSTVÍ

Zjišťovala jsem u klientky anamnézu zpětně až do dětství. Měla časté angíny. Podstoupila několik operací: cysta na vaječniku spolu s odebráním slepého střeva, v 17 letech odstranění krčních mandlí. Rok nato jí praskla cysta na druhém vaječniku. Tato operace byla pro ženu téměř fatální. Po doléčení jí bylo lékaři doporučeno rychle otěhotnět. Poslední operace proběhla v 39 letech za účelem odebrání dělohy a jednoho vaječniku pro myom a silné krvácení.

Její stav jsem vyhodnotila jako výsledek psychosomatické zátěže. V dětství a manželství prožila spoustu traumatických zážitků, které se emocionálně otiskly do orgánů. Orgány mají svoje projekce a souvisejí s meridiány na různých částech těla, kde se to pak projeví.

Revmatoidní artritida je podle západní medicíny zánět kloubů. Zánět vzniká z přílišného překyselení organismu a jako nejsilnější okyselovač se uvádí stres. K rozvoji prozánětlivého stavu přispívá

ale i sedavý způsob života či kouření. Tato žena byla plná smutku, vzteku a strachu. Artritidou měla nejvíce postižený palec a ukazovák (meridián plic a tlustého střeva – smutek a lítost), ramenní kloub (meridián tenkého i tlustého střeva a žlučníku – žal, držení emocí v sobě a vztek). Bohužel je paní kuřačka, což zpomaluje regeneraci, vysušuje. Je si toho vědoma, má snahu to změnit. Životospráva: 3 kávy denně, málo tekutin, jídlo ve spěchu, neustálý shon, aby byli všichni v rodině spokojeni.

DLOUHÁ CESTA S ENERGY PRODUKTY

Bolesti a zánět kloubů

Na zmírnění projevů revmatitidy jsme nejvíce využívaly **Renol**, který náleží k prvku Voda. Zajišťuje pohyblivost kloubů a chrupavek. Dále **Skeletin**, **Fytomineral**, **Artrin** – na něj nedá klientka dopustit, jako většina z nás, kdo jej používáme. Rozhodla se sama, že vysadí kortikoidy, které jí dělaly špatně na trávení. Podle jejího vyjádření po nich necítila žádnou úlevu, naopak měla problémy s vyprazdňováním. Bolesti rukou se zmírňovaly po **Vironalu**, žena cítila i zklidnění mysli.

Kombinace při nachlazení, chřipce...

Po uvedení mykoproduktů na trh klientka posílila plíce **Mycopulmem**, když prodělávala covid. Při nemoci se jí zhoršily bolesti v oblastech nejvíce postižených revmatitidou – zápěstí, loket a rameno, ovlivňované meridiánem plic. **Mycopulm**

společně s **Vironalem** skvěle pomohly, brzy se vrátila do pracovního procesu, téměř bez bolestí. Je pedagogický pracovník a domnívala se, že chytá nemoci od dětí. Proto i nadále užívá **Vironal**, **Flavocel**, které jsou výborné na působení proti bakteriím i virům, a **Renol** jako psychickou prevenci. Můj názor ale je, že nic nechytáme – pouze náš oslabený organismus reaguje na vnitřní toxiny, které nejsme schopni vyloučit. Člověk je vyčerpaný, nevyspalý, nachlazený, emočně sesypaný a NE-MOC přijde jako záchrana, aby si odpočinul a nabral sílu.

Pro zlepšování artritidy a psychické pohody u ní vždy cíleně nasazují produkt na posílení esence nebo jangu ledvin: **King Kong**, **Mycoren**, **Renol**, **Ambrosii**, **Goji**. Pokud by přišla viróza, upravíme dávkování, popřípadě přidáme produkty z imunitní řady. Dnes se obejde bez léků na revmatitidu a žádné neužívá ani při nachlazení či chřipce. Vystačí si s produkty Energy případně přidává moxování (vhodné i na únavu) a za 2–3 dny je v pořádku.

Postupná harmonizace organismu

Díky Mycosynergy můžeme její tělo harmonizovat/uzdravovat intenzivněji. Ráda kombinuje **Renol** a **Mycohepar** nebo obráceně **Regalen** a **Mycoren**. Renol a Regalen by se totiž z detoxikačního důvodu neměly užívat současně. Houbový produkt s koncentrátem lze ale kombinovat vždy. U koncentrátů je třeba zvyšovat dávkování postupně.

Klientka dále užívala také **Gynex** (uvolňuje emocionální traumata), **Mycopan** (zásadně posiluje čchi a trávení), **Probiosan** (pomáhá s úpravou vyprazdňování), **Cytosan** (pročišťuje organismus a zajišťuje zdraví jater).

Je velice soucitná a přemítavá, což zřejmě souviselo s tím, že 2 měsíce trpěla zánětem slinivky. Výborně na ni zabíral **Drags Imun** a **Grepofit**.

Vyladění psychiky

Momentálně je její oblíbený produkt **Mycocard**. Dává si 1 kapsli v poledne a večer, lépe po něm spí. Užívá ho v kombinaci s **Renolem** a **Stimaralem**. Podle TČM její nespavost z nadbytku, vyvolaná ohněm v játrech a srdci, stagnací potravy a blokadou krve v srdci, zneklidňuje ducha SHEN. **Renol** (prvek Voda) v dávce 2x denně 5 kapek koriguje Oheň v těle, **Stimaral** 2x denně 5 kapek pomáhá s trávením díky svému působení na slezinu, játra a srdce, má také vliv na krev.

Díky metodě EFT (energetická psychologie) si sebe tato žena začala vážit a změnila přístup k životu. Je radostnější a klidnější. Snaží se upravit životosprávu, zejména stravování. Využívá i aromaterapeutické spreje **Spiron** (umocňuje v člověku svobodu a pocit čistoty – jistoty) a **Zen** (zklidní a vypne přetíženou mysl).

V současné době milá paní všude chválí přípravky Energy, že ji zachránily. A nejráději by všem poradila, aby jim bylo také dobře. Tyto produkty mají potenciál velmi vylepšovat zdraví, a to nejen po stránce fyzické. S využitím nejnovějších poznatků fyto terapie, aromaterapie, homeopatie a s respektem k principům tradiční čínské medicíny působí i v oblasti psychiky, bez nežádoucích účinků.

Pokud tedy má tento příspěvek moc někomu zlepšit život bez bolestí, budeme mít obě dvě velkou radost. „Díky, Energy!“

DANA ŠVESTKOVÁ



SALUS

VĚRNOSTNÍ PROGRAM

.....

JE URČEN PRO ČLENY KLUBU ENERGY, PŘINÁŠÍ MOŽNOST PRAVIDELNÉ A AKTIVNÍ PÉČE O ZDRAVÍ

.....

Když budete měsíčně po dobu 1 roku nakupovat produkty Energy v minimální hodnotě 800 Kč, za vaši věrnost vás odměníme **bonusem v hodnotě 1 150 Kč** (platí dle aktuálních podmínek).

Po třech letech nepřerušeno věrnostního programu získáte nárok na **LÁZEŇSKÝ BONUS**, slevu ve výši 30% na týdenní ubytování s plnou penzí v lázních Podhájska (www.energy-podhajska.sk).

.....

Váš zájem o čerpání lázeňského bonusu sdělte na tel. č.: 283 853 853 nebo pošlete e-mailem na adresu: salus@energy.cz.

Osudný tanec a bolavé koleno

Vloni v červnu jsem odletěla na dovolenou na řecký Rhodos. První večer po příletu se na pláži konala ohnivá show a potom hrála hudba, které jsem neodolala, a tančila a tančila... Až do chvíle, kdy se mi nějak podivně zabořila pravá noha do písku a z euforie mě probrala ostrá bolest. Od té chvíle jsem nemohla ohýbat koleno bez bolesti. Nešlo to dobře ani do schodů, ani ze schodů. V noci koleno bolelo jako čert i v klidu. S sebou jsem měla jen „dračí krev“ a **Fytomineral**. Kapala jsem poctivě, ale bolest neustávala. Prokulhala jsem se nádherným ostrovem až do posledního dne a po návratu domů hned mazala do mého oblíbeného Klubu Energy u nás v Příbrami. Zakoupila jsem Mycoren, neb mi v uších zněla věta paní doktorky Vosátkové: „Koleno je vyloženo ledvinový kloub!“ Tak jsem „jela“ 2x denně dvě kapsle. A koleno se lepšilo a lepšilo. Nedělala jsem ani pauzu a krabičku užívala do vybrání. Ze schodů a do schodů jsem začala chodit bez problémů, udělala i dřep – to předtím nešlo vůbec. Bolest nebyla žádná. Takže – už jsem zase skákala přes kaluže. Díky za to!!! A nejen přes kaluže, opět jsem mohla cvičit svoji milovanou jógu (a že to fakt nešlo s tím bolavým kolenem), jezdit na kole atd. Přátelé... Život je nádherný! Rhodos také, moře úžasné a taneček na pláži jakbysmet. Jen si dávejte pozor na svá kolena...

Přeji Vám všem krásné dny, DANA PAVLÍKOVÁ, Lhota u Příbramě



Děkuji, Renole!

Vloni na Vánoce jsem onemocněla spalovou angínou. Bylo to vážné, bylo mi strašně špatně, dostala jsem silná antibiotika. Celé svátky jsem proležela v posteli, bylo mi opravdu hrozně zle, zvracela jsem, týden nejedla a prakticky nepila, musela jsem navštívit i pohotovost v nemocnici. Nejsem už nejmladší (50 let) a nakazily mne asi děti v práci – mateřské škole. V lednu jsem nastoupila do zaměstnání, ale bylo mi stále špatně – bolesti ledvin, žaludku, nonstop bolesti hlavy, únava... Jsem příznivcem TČM a vyhledala jsem si, že angína je důsledek oslabení ledvin. Měla jsem doma **Renol**, tak jsem ho zkusila nasadit. Už první den mě večer nebolela tolik hlava, usoudila jsem tedy, že jsem trefila správně. Po 14 dnech je mi o 100 % lépe, pokračuji dále Renolem a chci ho užívat ještě další měsíc. Vůbec nevím, co bych si počala bez takových zázraků, jako je Renol. Opravdu děkuji.

Mgr. JITKA RYŠAVÁ, Dolní Libchavy

Věrná uživatelka

Již delší dobu navštěvuji Klub Energy Pardubice, kde jsou velice příjemné terapeutky. Jelikož mě opakovaně bolela záda a měla jsem problémy i s kolenem a žilami, paní Urbanová mi provedla počítačové měření chodidel a doporučila ortopedické vložky do bot. Poté jsem byla u paní Křišťůvkové, která mě změřila pomocí Supertronicu a zjistila, že mám oslabená játra a ledviny. Poradila mi užívat kapky **King Kong**, kapsle **Mycoren**, vitaminy a stopové prvky v **Revitae** a **Fytomineralu**. Bolest zad polevila, Mycoren stále dobírá a je to mnohem lepší. Po nějaké době používání těchto přírodních přípravků jsem také byla na preventivní prohlídce, kde všechno bylo v pořádku.

Jsem ráda, že existují tak dobré produkty, které mi moc pomohly a nadále pomáhají. Za všechno péči děkuji.

LÍDA z Rybitví

NAPIŠTE NÁM TAKÉ

VAŠE DOPISY NA TÉMA:

- » **přípravky Energy mi vrátily zdraví**
 - » **můj nejoblíbenější výrobek Energy**
 - » **zkušenost z praxe**
- zasílejte na adresu: katerina.himmelova@energy.cz.

Veškeré příspěvky zveřejněné v magazínu Vitae odměňujeme poukázkou na produkty. S touto poukázkou si ve svém Klubu nebo Konzultačním centru Energy můžete vyzvednout **1 koncentrát a 1 krém (50 ml) z Pentagramu®** podle vlastního výběru.

Naše jistota

Vloni na jaře jsme s rodinou dělali pěkné túry, ale po návratu se mi spustila pořádná rýma a nebylo mi dobře. Hned jsem nasadila kapsle **Grepofit** a doufala, že přežiji výjezdni poradu, která mě čekala. Nakonec díky Grepofitu a teplým čajům se mi ulevilo a dostala jsem se do formy natolik, že jsem v sobotu vyrazila na turistiku na Malou Skálu. Grepofit se nám osvědčil na rýmy, nastydnutí a počínající virózy. Mám vyzkoušeno u sebe i děti.

Ing. LUDMILA BROKLOVÁ, Pardubice

Pro bolavé nohy

Jedna dlouholetá zákaznice, která chodí k nám do Klubu Energy na Praze 3, nám dala úžasný tip. Už pár let u nás kupuje **Spiron** a jiné Energy produkty, ale hlavně Spiron. Stříkají si ho v kosmetickém a vlasovém salonu, aby se jim lépe pracovalo a neroznášely se tam žádné nemoci, protože k nim denně chodí hodně zákazníků. Při jednom z delších dnů, kdy ji zas začaly bolet nohy a projevovala se celková únava, ji napadlo stříknout si Spiron zesponu na chodidla. Na chodidlech máme plno akupresurních drah a bodů. Účinek Spironu nastal během pár minut – jako by nohy dostaly novou energii a ona také. Nejen, že ji to osvěžilo, ale obzvlášť v letních dnech se to hodí, pokud se vám nohy třeba potí. Když to zkusila poprvé, říkala si, že to může být náhoda. Ale tento nápad se ujal v celém salonu, i my na klubu ho rádi používáme, jakmile nás začnou bolet nohy. Spiron je prostě úžasný voňavý všestranný zázrak.

ANNA MAGDALENA TŮMOVÁ, Praha



Spiron navodil blažené spaní

V poslední době jsem velice unavená, špatně spím a nejhorší je, že přesto nemohu usnout. Zkousím různé pomocníky, například moje úžasně bylinky, dechová cvičení a jiné techniky. Někdy pomohou, jindy méně, a už vidím, že ležím hodinu dvě a spánek nepřichází. Hlava jede na plné obrátky...

A tu jsem se dočetla v časopise Vitae, na co všechno je dobrý **Spiron**. Také tam byla zmínka o pomoci s usínáním. A jak to tak bývá, „tonoucí se stébla chytá“. Spiron jsem si koupila a vyzkoušela. Působí na mě tak, že si krátce stříknu na pyžamo a užívám si tu úžasnou vůni. Po chvíli se uložím ke spánku a už si nic nepamatuji... Super! Je to moje poslední záchrana a pomoc k blaženému spánku.

S vděčností MARIE ŠÍROVÁ, Jiřikovice

Cistus complex jako sprej?

Touto cestou bych chtěla předat pár zkušeností z vlastní terapeutické praxe, které mohou řadě lidí pomoci. Ráda používám produkt **Cistus complex**, hlavně pro jeho variabilitu použití a jistý pozitivní výsledek. Mám s ním velmi dobrou zkušenost i při použití ve spreji ke stříkání do krku, místo nosních kapek a na další potřebná místa. Používám jej v ředění 10 až 15 kapek do půl deci převařené vody. Tento roztok pomohl při mnoha potížích mně i mým klientům. Osvědčil se u rýmy, angíny a bolesti v krku (zanícené mandle u dětí, čepy i u dospělých). Skvěle působil při kožním plísňovém onemocnění, zánětu dásní, uší, omývali jsme s ním okolí špatně se hojící zanícené rány, a dokonce i okolí očí při jejich opakovaných zánětech. Zafungoval na vaginální mykózy a bakteriální gynekologické infekce. Zkrátka – Cistus je spolehlivý a přináší skvělé výsledky.

ŠÁRKA ČECHOVÁ, Uherské Hradiště



Vyjádrěte se!

My, lidé, jsme tvorové společností. Neumíme a většinou ani nechceme žít sami, odděleně od ostatních. Abychom ale spolu mohli být a na všem se smysluplně domluvili, je potřeba umět se vyjádřit, být sami za sebe, opravdoví, zkrátka takoví, jací skutečně jsme. Ne vždy však umíme mluvit otevřeně, popsat, co cítíme, a být tak pro ostatní „čitelní“. Jak si v tom můžeme pomoci?

SÍLA PLIC

Podle TČM jsou jedním z pěti základních orgánů, které tvoří energetický systém těla, plíce. Okruh, jehož jsou součástí, zahrnuje dýchání, sílu a kvalitu hlasu, fungování nosních dutin, samotných plic, kůže, regulaci energetické bilance. Hrají roli při dýchání a udržování volného toku energie čchi a krve,

zároveň ovlivňují i pohyb vody v těle, podporují optimální stav organismu a zabraňují přílišnému vysychání tkání. Síla plic je tudíž klíčová pro rovnováhu celkového zdraví.

Co je však neméně podstatné, je jejich podpora naší schopnosti vyjádřit svůj „vnitřní hlas“. Když jsou plíce oslabené, cítíme se i my slabě, přetíženě, a nedokážeme tím pádem projevit své pravé já. Možná si myslíte, že síla hlasu tkví v hrdle, ale vězte, že hlas nemůže fungovat bez síly plic, které jsou jeho motorem. Kdykoli jsme ve stresu, nervózní nebo úzkostní, naše dýchání se stává intenzivnějším a mělčím. To snižuje hladinu kyslíku v krvi a mozku a způsobuje zamlžené, nerozhodné uvažování. Tehdy je pro nás mnohem těžší říci, co a jak potřebujeme, postavit se za sebe. Zde musíme přihlédnout i ke skutečnosti, že podle TČM jsou plíce spojeny s emocionálním aspektem smutku,



a nedostatečná síla plic tak může vést k melancholii a depresi. Proto je důležité dbát na plicní zdraví a pracovat na jeho udržení nejen fyzicky, ale i emocionálně. Máme-li problém komunikovat o svých emocích s ostatními lidmi, případná nerovnováha na dráze meridiánu plic se bude výrazně umocňovat. Paradoxem je, že tendenci potlačovat své pocity aplikujeme velmi často právě na smutek, který v sobě „dusíme“. V takových situacích by nám pomohlo, kdyby nás někdo podpořil, objal, pohladil a dovolil nám svobodně vyjádřit, co nás trápí a co potřebujeme.

OBLÍBENÝ SPIRON

Aromaterapeutický sprej **Spiron** je tím hrdinou a ochráncem, který nás pobídne k sebevyjádření. Má výrazný relaxační účinek, navozující pocit klidu a pohody, působí pozitivně

DO TŘETICE THREE KINGS

Ze zkušenosti víme, že spreje **Spiron** a **Zen** jsou pro své úžasné aromaterapeutické vlastnosti vyhledávány především ženami. Avšak ani na muže se nezapomnělo. V minulém, vánočním vydání magazínu Vitae, jste si mohli přečíst, jak na ně působí třetí aromasprej z nabídky Energy – **Three kings**.

Připomeňme si, co umí:

- » má královskou energii, silnou a zároveň jemnou
- » rozvíjí mysl a kreativitu, umí pohladit, obejmout, podpořit
- » u mužů rozvíjí pocit stability, pevného základu
- » celkově zklidňuje a povznáší na těle i na duši
- » působí na imunitní systém, má antibakteriální a antivirotické účinky
- » usnadňuje dýchání a napomáhá uvolnění dutin
- » dokáže vykouzlit slavnostní atmosféru

na emocionální rovnováhu. Jeho aplikace je také prospěšná při kašli, bolestech hlavy, depresích, neurastenii, nervovém vyčerpání, infekčním onemocnění plic a při chřipkách. Samozřejmě je zároveň vhodný i jako účinná dezinfekce vzduchu. Lze jej přímo stříknout do prostoru nebo jeho vůni rozšířit s pomocí difuzéru či aromalampy, do které přidáme pár kapek **Spiron air**.

Složení Spironu je velmi bohaté, obsahuje éterické oleje v té nejčistší formě – najdeme v něm silici tújovou, smrkovou, amyrisovou, myrtovou, citronelovou, mátovou, levandulovou, lemongrasovou, kafrovou, kadidlovníkovou a eukalyptovou. To je opravdu vydatné složení v nádherné vzájemné synergii. Troufám si říct, že takovou alchymii umí ve svých produktech pouze Energy!

KLIDNÝ ZEN

Dalším úžasným pomocníkem, který nám při objevování vnitřní pravdy a vyjadřování naší podstaty – toho jací skutečně jsme, poskytnete doslova duchovní prožitek, je sprej **Zen**. Jeho vůni utváří kombinace éterických olejů, jako je levandulový, kadidlovníkový, ylang-ylang, bergamotový, pomerančovníkový a vetiverový, která vychází z původní receptury mnichů žijících v chrámu Tal Varáhi na úpatí nepálské Annapurny. Mniši z tohoto chrámového komplexu jsou považováni za duchovní vůdce a moudré rádce. Lidé často vyhledávají jejich přítomnost a rady při důležitých životních rozhodnutích, při hledání spirituálního vedení a inspirace. Pokud i vy chcete mít umocněný prožitek vnitřního klidu, soustředění a duchovního pochopení, rozhodně aromaterapeutický **Zen** vyzkoušejte! Krásně pomáhá zaměřit se na pozorování a prozkoumávání reality takové, jaká je, bez odsuzujícího myšlení. Následně u nás rozvíjí i vyjádření svých pocitů, a to v klidném a čistém uvědomění si současného okamžiku. Dodává upřímné pochopení myšlenek a emocí, bez ulpívání na nich. Svoji vůni navozuje jak stavy klidu a soustředění, tak i navýšení energie. **Zen** pomáhá udržet mysl stabilní a koncentrovanou a zároveň i kultivovat soucit a porozumění vlastním potřebám. Ve své přímočarosti dobře snižuje negativní emoce a přináší hlubší porozumění sobě samým a okolnímu světu. Hodí se výborně nejen při meditaci, ale i při různých pocitech neklidu, napětí, strachu nebo úzkosti. Efektivně redukuje stres.

MARTA NOSKOVÁ



Seriál pro ženy (5)

Jsem tichá vodní hladina za svitu měsíce, jsem tsunami, co smete vše z povrchu zemského, jsem Bohyně větru dílící v oku hurikánu, jsem sopka, jsem láva, jsem půda... Jsem žena čarodějka. Stejně jako ty, sestro!

ŽENA JE LOTERIE

Být matkou je překrásná věc, ale být ženou, která vědomě projde svým potratem, není krásné o nic méně. Věřte mi, prošla jsem peklem a vystoupila z něj jako vítěz. A ne jednou... Toto je poselství všem ženám, které potřebují připomenout, jaká síla se v nich skrývá.

PRAVDĚPODOBNOST ÚSPĚCHU

V dobách, kdy jsem dělala doktorát z genetiky, nám jeden profesor v laborce vyprávěl, že 80 % všech oplodněných vajíček je imunitním systémem eliminováno dřív, než žena vůbec může zjistit, že je těhotná, a odejde s trochu silnější menstruací. Nevím, jak na to přišel, ale intuitivně jsem cítila, že je to pravda, a tu informaci jsem si zapamatovala. Pokud je to tak, pak se pravděpodobnost narození dítěte snižuje ještě o ty případy, kdy dojde k potratu během zjištěného těhotenství. Šance, že vám vaše sázka v téhle loterii vyjde, není moc velká, a to ani v případě, že jste úplně zdravá plodná žena. Je tedy více než pravděpodobné, že spousta z vás má s potratem zkušenost.

PŘIJETÍ REALITY

Kolem tématu potratu se chodí jako kolem horké kaše. Každý automaticky předpokládá, že je to zkušenost bolestná a traumatizující a že se většina žen snaží rychle zapomenout. Ráda bych tohle tabu rozpustila na světle našeho společného vědomí. Potrat byl už od počátků nedílnou součástí ženské zkušenosti. Ponechme stranou případy, kdy se žena rozhodne pro ukončení těhotenství sama, protože to je zase úplně jiné téma. Nechtěné a nečekané ukončení těhotenství je přirozený šok. Může se jednat o zamklé těhotenství v průběhu prvního trimestru, což je prostě přirozený výběr a jednoznačně chvályhodná schopnost našeho těla rozhodnout, co ano a co ne. Náročnější jsou ale případy, kdy je nutné přerušit pokročilejší těhotenství z důvodu malformací, infekce nebo úmrtí dítěte v děloze. Zažila jsem pouze potraty v prvním trimestru, takže se mohu vyjadřovat jediné k nim. V nejranějším období těhotenství se tělo řídí filozofií „všechno, nebo nic“ a to je taky ten důvod, proč těhotná žena tradičně o svém těhotenství první tři měsíce mlčí. A já teď moc dobře chápu proč. Ono totiž, když každému řeknete, že jste těhotná, musíte pak taky všem těm lidem oznámit, že jste potratila, a to není ani jedné straně příjemné. Potrat je tak velké společenské tabu, že se vám může stát, že se vám začnou vyhýbat především matky s malými dětmi, kterým to je z nějakého důvodu jaksi „blbě“ mít dítě, když vy jste o něj přišly. Ony totiž opravdu existují ženy, které zpracovávají vlastní ztrátu tak těžce, že vážně nenávidí všechny těhotné a ženy s malými dětmi. Osvěta je tedy potřeba na obou dvou stranách. A přitom jde jenom o obyčejné přijetí reality.

Když se na něco těšíte a ono to nakonec nebude, je přirozené projít fází smutku, ale je nezbytné nezůstávat v tom stavu moc dlouho. Důležité je přijetí toho, co je, v co nejkratším čase. Je to tak, jak to je. Bojování proti realitě způsobuje jen bolest. Včera bylo potřeba podporovat dělohu, aby těhotenství držela, dnes je potřeba pomoci jí, aby se těhotenství zbavila. Obojí vaše děloha

moc dobře umí. Věřte jí, že když umí menstruuovat, umí i potrácet. Spontánně probíhající potrat se bez lékařské asistence může a nemusí obejít... Stejně jako porod. Já se hned pětkrát vydala samostatnou cestou a bylo to sice náročné, ale svým způsobem úchvatné a velmi posilující pozorovat, jak si moje tělo i v takové situaci ví rady. Mimoto se vždy odehrávaly velmi silně duchovně transformační procesy. Ano, rozemlelo mě to na kaši, ale z té kaše jsem povstala a stala jsem se díky té zkušenosti silnější, moudřejší a vnímavější ženou.

HORMONÁLNÍ BOUŘE

Ve všech pěti případech, kdy jsem procházela přirozeným samovolným potratem, jsem nakonec musela konstatovat, že samotný potrácecí proces byl sice fyzicky náročný, ale daleko horší stavy jsem zažívala vždy několik dlouhých měsíců potom, kdy se moje tělo dávalo dohromady hormonálně. Mně osobně se hormonální nerovnováha podepsala především na psychice.

Měla jsem panické záchvaty, citově emocionální rozklad, nemohla jsem spát kvůli nočním můram, byla jsem paranoidní... No, bylo to hrozný. Když jsem ale začala včas brát **Gynex**, hodně mi to pomohlo.

VÍC ZÍSKAT NEŽ ZTRATIT

Zpětně na své potraty vzpomínám s velkou láskou a vděčností za tak hluboké a transformující zkušenosti. Mé mimosmyslové vnímání se vždy velmi zesílilo, měla jsem vize a dostala jsem spoustu duchovních darů. Duše vstupuje do hmoty jen pár chvil po splynutí vajíčka a spermie, a já měla tedy tu čest hostit alespoň na chvíli několik krásných duší. To díky nim vidím dál a hlouběji. Získala jsem mnohem víc, než jsem ztratila. Jsem vděčná všem duším, které skrze mne prošly, a tím transformovaly moji duši. A kolikrát to ještě bude potřeba? Už to neřeším. Přestala jsem chtít i nechtít.

Mgr. TEREZA VAR VIKTOROVÁ

SLOVO LÉKAŘE

Období, kdy „příroda“ způsobí, že chtěné a očekávané těhotenství se přestane vyvíjet, případně potratovým mechanismem opouští děložní dutinu, bývá pro ženy bolestné a velmi náročné po psychické stránce, někdy i z hlediska fyzického (bolesti, může být též masivní, až život ohrožující krvácení).

Určitě doporučuji vyšetření a konzultaci s gynekologem, který by měl stanovit, zda je žena s konkrétním nálezem reálně vystavena závažným komplikacím, kdy je lékařský zásah opravdu potřebný (silné krvácení bez odloučení plodového váčku, infekce v děloze, trofoblastická nemoc), nebo lze „procesu“ ponechat přirozený volný průběh. Osobně dávám ženám na výběr, pokud to stav dovoluje a kontroly vylučují nutnost akutního zásahu při změně situace.

V souladu s autorkou článku mám velmi široké pozitivní zkušenosti s **Gynexem**, který nasazují již v době průběhu potracení nebo ihned po potratu. Je významnou prevencí jak v textu uváděných psychologických problémů, tak i potíží fyzických (cysty vaječníků, následný rozhozený menstruační cyklus, pánevní diskomfort aj.). Velmi vhodná je kombinace **Gynex + Stimaral**. U některých žen působí dobře i **Raw**

Aguaje. Pokud je třeba z pohledu TČM posílit energii srdce, která je v těchto případech často oslabena, nabízí se **Korolen** (eventuálně se **Stimaralem**) či kombinace **Mycocardu** s **Gynexem**. Určitě doporučuji zkusit posílit emocionální stránku pomocí esencí, léčebné či beauty kosmetiky a kvalitními oleji (masáže obličeje, šíje, beder a podbřišku) dle individuálních preferencí ženy. U složitějších případů je užitečné provést testování Supertronicem.

Z pohledu prevence (k čemuž jsou přípravky Energy přednostně určeny) proti opakování potratů je nejdůležitější vyloučit slabost orgánu ledvin. Cílenou anamnézou, pozorováním, testováním Supertronicem či pulzovou diagnostikou, eventuálně jinými metodami. Ledviny lze účinně podpořit **Renolem**, **Mycorenem**, **Tribulem** ve formě kapek či čaje, **Fytomineralem** a **Artrinem**. Někdy vyjde při testování pozitivně **Vironal** či **Mycopulm**. Ledviny je třeba posílit již v období před další graviditou.

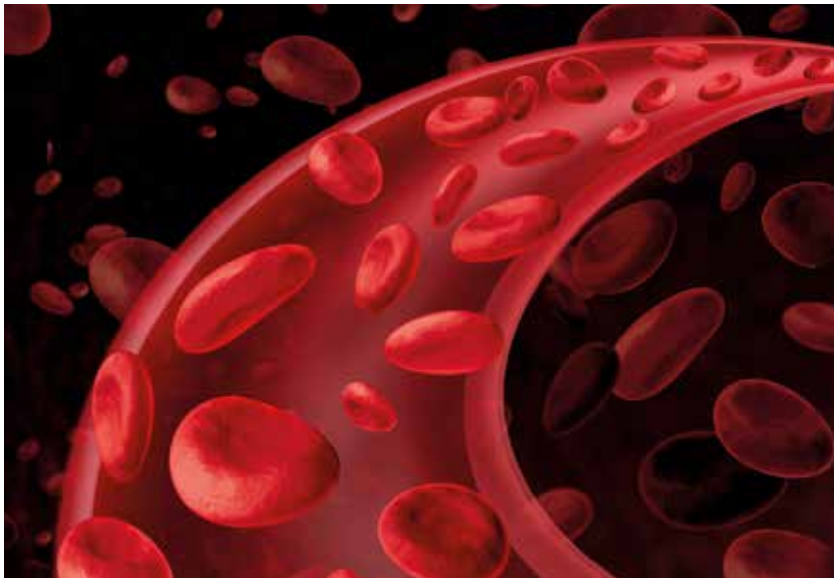
Po třech proběhlých potratech je indikováno gynekologem vyšetření hormonů štítné žlázy, hematologické vyšetření k vyloučení zvýšené krevní srážlivosti (hyperkoagulačního stavu) a genetické vyšetření rodičovského páru.

MUDr. BOHDAN HALTMAR



Terapeutické metody (44)

BEMER: FYZIKÁLNĚ-CÉVNÍ TERAPIE



Zní to složitě, ale je to jednoduché. A zdaleka tato terapie neovlivňuje „jen“ cévy. Jednoduchá je i její aplikace. Stačí se pohodlně položit na terapeutickou matraci připojenou k řídicí jednotce přístroje a nechat na sebe působit signál Bemer. Když něco bolí, přidáme ještě lokální aplikátor pro intenzivnější působení. Současně lze pak ovlivňovat dvě místa různými programy.

MAGNETICKÉ POLE A BIORYTMICKÝ SIGNÁL

Otec této metody profesor Klopp o ní říkával, že jde o nejlépe prozkoumanou fyzikální metodu na světě a nazýval ji léčbou budoucnosti. Jejím zkoumáním odhalil veliký vliv cévního mikrooběhu na naše tělesné i duševní zdraví. Bemer je světově unikátní patentovaná technologie ukrývající se v medicínském přístroji, který využívá působení elektromagnetického pole. To přenáší do těla biorytmický signál s nízkou pulzací. Pole je ale pouze nosnou látkou, účinný je právě signál ovlivňující mikrocirkulaci. Nejedná se tedy o magnetoterapii.

MIKROCIRKULACE JE DŮLEŽITÁ

Mikrocirkulací se nazývá část našeho krevního oběhu. Z 26 % je tvořen tepnami a žilami, v nichž proudí krev poháněná srdcem. Zbýlých 74 % krevního oběhu představují malé cévy, někdy až 4x tenčí než lidský vlas. Používají k proudění krve vlastní rytmické pohyby. Tato gymnastika cév

se nazývá vazomoce a tu právě terapie ovlivňuje. Síť vlásečnic je tak rozsáhlá, že kdybychom je všechny navázali na sebe, obtočily by naši planetu kolem rovníku více než dvakrát. Na funkčnosti této mikrocirkulace pak závisí stav a výkon všech buněk, svalů, kloubů, orgánů, žláz, imunitního systému...

Když pomocí terapie zlepšíme proudění krve v těle a odstraníme blokády v cévách, přivedeme do organismu více kyslíku i živin a zároveň zlepšíme odvádění odpadních látek. Naše buňky mohou vyrobít víc energie. Zároveň zvyšujeme účinnost léků i potravinových doplňků, kterých často stačí používat méně. Výsledkem fyzikálně-cévní terapie je, že pomůžeme tělu nastartovat a zlepšit jeho samoléčebné procesy. Nedostatečnou mikrocirkulaci způsobují faktory, které jsou v medicíně často popisovány jako rizikové: málo pohybu, nadváha (podvýživa), stres a zvyšující se zatížení životním prostředím, ale i samotný postupující věk. Špatně fungující mikrocirkulace je jedním z důvodů únavy, předčasného stárnutí těla i nástupu nemoci.

AMBULANTNĚ NEBO DOMA

Terapii provádí vyškolený terapeut ambulantně, ale je možné i pořízení přístroje do domácího použití. V prvním případě, kdy jsme omezeni časem, působíme hlavně na oblast, kde se aktuálně potíže nacházejí. Můžeme připojit ošetření celého těla

programy pro regeneraci. Domácí péče umožňuje aplikovat terapii podle základního preventivního plánu. Jednoduše si dvakrát denně pár minut poležíme. Lokální potíže v domácích podmínkách ošetřujeme také, ale daleko častěji, klidně několikrát denně. Podle časových možností a potřeb využíváme různé programy, které umožňují například posilování imunity, podporu při psychických potížích, kožních onemocněních nebo u bolestí pohybového aparátu. Pro sportovce terapie nabízí zvyšování výkonu, přípravu před samotným sportovním výkonem nebo rychlejší regeneraci po něm. Přístroj má i noční program, díky kterému organismus ve spánku lépe regeneruje, zlepšujeme jím též kvalitu spánku.

KONTRAINDIKACE

Fyzikálně-cévní terapie nemá vedlejší účinky! Při její aplikaci nedochází k potlačení potíží. Pomáhá po operacích či úrazech, kdy je návrat k normálu díky ní o polovinu rychlejší. Mohou ji využívat lidé chronicky nemocní, vrcholoví i rekreační sportovci, těhotné ženy, děti včetně miminek, senioři. Ocení ji také domácí mazlíčci. Mezi kontraindikace patří imunosupresivní léčba po transplantacích, aktivní medicínské implantáty a implantáty určené k dávkování léků.

MARKÉTA KOPECKÁ

ENERGY A BEMER

Osobně mám tři nejoblíbenější kombinace fyzikálně-cévní terapie s produkty Energy, ale dalo by se jich vymyslet mnoho:

- » Pokud cítím, že na mě „něco leze“, běžím pro **Vironal** a jeho působení podpořím programem na podložce Bemeru posilujícím imunitu.
- » Při bolestech pohybového aparátu, namožených svalů, zad a podobně namažu postižené místo **Artrinem** a přidám na něj Bemer pás.
- » Potíže s usínáním: jistí to pár kapek **Relaxinu** před spaním a „uspávací“ program do podložky. A pokud neusnu hned, stihnu následně spustit ještě i program noční...



Nové horizonty ve vzdělávání PŘEHLED SEMINÁŘŮ, KTERÉ VÁS INSPIRUJÍ

TČM A PSYCHIKA

MUDr. Alexandra Vosátková
16. 3. 2024, Olomouc

DIAGNOSTIKA NEMOCÍ A OBNOVOVÁNÍ ZDRAVÍ DLE TČM

MUDr. Alexandra Vosátková
20. 4. 2024, Brno

ANATOMIE A FYZIOLOGIE ČLOVĚKA

MUDr. Bohdan Haltmar
21. 4. 2024, Brno

JAK S ENERGY PRODUKTY PODPOŘIT LÉČBU ORDINOVANOU LÉKAŘEM A CO MŮŽEME S JEJICH POMOCÍ ZVLÁDNOUT SAMI?

MUDr. Alexandra Vosátková
17. 5. 2024, Praha

SUPERTRONIC PRO ZAČÁTEČNÍKY – STUPEŇ C

MUDr. Bohdan Haltmar,
Bc. Michaela Císařová, MSc.
23. a 24. 3. 2024, Brno
6. a 7. 4. 2024, Hradec Králové

SLEDUJTE NÁŠ WEB

Náplň seminářů Univerzity Energy sestavujeme podle vašich potřeb. Přednášky a setkání s inspirativními osobnostmi, online webináře na aktuální témata, konzultace a řešení autentických případů z praxe. To vše pro vás rádi organizujeme... Vyberte si téma, které Vás zajímá! Přehled webinářů a školení najdete na našich internetových stránkách www.energy.cz, v sekci Vzdělávání. Témata průběžně doplňujeme. Můžete načíst mobilem QR kód a hned se Vám otevře nabídka.



WEBINÁŘE

Objevte vědomosti a tipy pro zdraví prostřednictvím našich webinářů:

- » Dutina ústní je zrcadlem celkového zdraví
20. 2. 2024 v 19 h.
- » Infekce nervového systému
7. 3. 2024 v 19 h.
- » Základy zdravého stravování v prvku Země
14. 3. 2024 v 19 h.
- » Klinický webinář pro terapeutu, témata podle vašich kazuistik
21. 3. 2024 v 19 h.

Poslechněte si zajímavé téma na YouTube!

Výživa v pěti elementech v podání MUDr. Alexandry Vosátkové a Jaroslava Duška. Ve videu se dozvíte, jak na správnou stravu, a „ochutnáte“ biorytmické kaše od Energy.

Dále můžete sledovat:

- » Regenerace v Pentagramu® I. a II.
- » Produkty Energy
- » Mycosynergy
- » Imunita
- » Alergie
- » Pohyb – kosti, kluby, vazy
- » Zdraví ženy
- » Detoxikace
- » Zelené potraviny
- » Čtvero ročních období
- » Aromaterapie a další...





PODPORA METABOLISMU A TRÁVENÍ

Členská cena balíčku: 566 Kč
25 bodů, 100 Kč ušetříte

REGAVET

OPTIMALIZUJE METABOLISMUS.
POMÁHÁ NA TRÁVICÍ PROBLÉMY.
ZASTAVUJE ROZVOJ ALERGIÍ.

PROBIOVET

OBNOVUJE PŘIROZENOU
MIKROFLÓRU STŘEVA. POSILUJE
IMUNITNÍ SYSTÉM.



Akce je určena pouze pro členy Energy.

Platnost od 1. do 29. 2. 2024 nebo do vyprodání zásob.

Energy a onemocnění zvířat (10)

POHYBOVÉ OBTÍŽE

Naši čtyřnozí přátelé mohou trpět stejně jako my, lidé, různými onemocněními pohybového aparátu, kloubů, kostí, svalů i šlach. Jak těmto problémům předejít? A pokud se vyskytnou, jak je lze řešit? Roli hraje dědičnost, výživa, zatížení, pohybová aktivita, obezita... V dnešním článku se zaměříme na produkty Energy, které pomáhají řadu těchto situací vyřešit nebo zmírnit.

Zvířata mohou trpět bolestmi kloubů a nemocemi pohybového aparátu, díky kterým jejich život ztrácí na kvalitě a značně jim ubírá životní energii. Například to, že má váš pes bolesti kloubů, poznáte jeho náhlou nechutí k pohybu, váháním při chůzi do/ze schodů nebo neochotou při naskakování do auta či postele, může kulhat občas nebo stále. Psi si také mohou natáhnout vazy nebo je po námaze bolí svaly díky nahromaděné kyselině mléčné. Uvedme si nyní nejčastější potíže s pohybovým ústrojím a jejich řešení s pomocí produktů Energy, které se vztahují nejen na psy, ale i další zvířata.

JAKÉ PŘÍPRAVKY VYUŽÍT?

- » Pokud se bude jednat o prevenci, například podporu vývoje a růstu kostí u rostoucích psů (zejména velkých a obřích plemen), je vhodné přidávat jim do krmiva **Skelevet**, který kromě vápníku obsahuje mimo jiné i vitamin D, a podávat 2x denně **Renovet**. Skelevet je zdrojem organických minerálů pro kosti a zuby, podporuje jejich vývoj, takže jej kromě prevence lze zařadit například při terapii osteomalacie nebo u poranění kostí a kloubů. Je to rychlý zdroj vápníku, má protizánětlivé účinky, působí na regeneraci kloubů a šlach, zlepšuje růst rohoviny a její kvalitu (srst, šupiny, peří, krunýř). Poskytuje minerály pro práci svaloviny.
- » Pokud chceme podpořit mineralizaci kostní tkáně, dáваме zvířeti spolu se **Skelevetem Renovet** nebo **Kingvet**. Tuto kombinaci využijeme také při prevenci a k regeneraci růstových poruch u mláďat či při měknutí kostí dospělých zvířat.
- » Pro nárůst svaloviny u mladých jedinců je také vhodná kombinace **Skelevetu** s **Kingvetem**, doporučuji prostrídat produkty s **Gynevetem** a **Omegavetem** (využívat 3týdenní

intervaly, tzn. podávat je 3 týdny, udělat 14 dní pauzu a poté podávat 3 týdny druhou dvojici).

- » Při zlomeninách kostí (ať už jsou operované, či ne) podávejte **Renovet** se **Skelevetem**, vhodné je přidávat do vody ještě **Fytovet**, který obsahuje široké spektrum přírodních, vysoce a snadno vstřebatelných a využitelných minerálů v koloidním stavu.
- » Trpí-li zvíře záněty a traumaty kloubů, kloubních pouzder, šlach a jejich úponů, doporučuji dávat mu **Kingvet** se **Skelevetem**. Tato kombinace se mi velmi osvědčila při poranění kolenních vazů. Pokud je nutná operace, začněte podávat tyto přípravky už týden před plánovanou operací a následně i po ní, kdy k nim ještě přidejte **Imunovet** – podporuje hojení, regeneraci a zvyšuje obranyschopnost organismu.
- » Chceme-li řešit zánětlivé onemocnění pohybového aparátu (např. artritidu), pak je nejčastěji vhodné začít **Regavetem** a **Cytovetem**. Obvyklé schéma znamená podávat je 2x denně po dobu 3 týdnů, poté udělat 1 týden pauzu a pak ještě jednou podávání zopakovat. Po 14denní pauze je často (samozřejmě ne vždy) vhodné pokračovat **Renovetem** nebo **Kingvetem** a **Skelevetem**. Při zánětech je také dobré přidat ještě **Imunovet** nebo **Cannabivet**.
- » Jeden z nejčastěji využívaných produktů při řešení problémů pohybového aparátu je bezesporu **Kingvet**. Působí na veškerý pohyb v těle (řasinkové buňky průdušek, vejcovodů, spermie, buňky buněčné imunity, svalovina srdce, kosterní i útrobní). Stimuluje hojení všech tkání (kůže, podkoží, svaloviny, funkčního parenchymu orgánů, vaziva, kostí). Výborně se kombinuje s **Imunovetem** a **Skelevetem**. Je to přírodní a neškodné anabolikum, využitelné například i pro trénink závodních zvířat.

Co dodat závěrem? Přípravky Energy jsou výborným pomocníkem. Je však nutné terapii doplnit o vhodnou stravu, přizpůsobit zdravotnímu stavu pohybové aktivity, často je velmi nápomocná fyzioterapie.

Přeji všem radost z pohybu!
MVDr. MIROSLAVA MŮČKOVÁ UZLOVÁ





Fazole nesmí chybět na stole!

A to hlavně v únoru... V tomto měsíci jsou totiž podle tradiční čínské medicíny nejvíce zatíženým orgánem ledviny. V přírodě je to tak nádherně zařízeno, že potraviny, které nejvíce podpoří určitý orgán, ho nápadně připomínají. Vidíte tady podobnost? Ledviny a fazole?

CO JSOU ZAČ?

Fazol obecný patří mezi vůbec nejstarší kulturní plodiny a nejpoužívanější luštěniny. Je to jednoletá bylina z čeledi bobovitých. Buď keříková nebo s ovíjivými dlouhými stonky, jejichž plodem jsou lusky obsahující semena známého tvaru – fazole. Ta mohou být různé velikosti a barvy v závislosti na odrůdě. Dostaly se k nám původně z tropických oblastí Střední a Jižní Ameriky.

PROČ JÍST FAZOLE

Fazole jsou skvělým zdrojem bílkovin, což ocení zejména vegetariáni a vegani. Nalezneme v nich také samozřejmě sacharidy, zdravé tuky a velké množství vlákniny, díky čemuž mají nízký glykemický index a velkou sytívnost. Obsahují vitaminy skupiny B (např. niacin), E, kyselinu listovou a minerální látky jako železo, fosfor, hořčík, vápník, draslík, zinek, mangan, měď či selen. Fazole pomáhají zejména při onemocnění ledvin, mají močopudný účinek a pozitivně působí na rozpouštění ledvinových kamenků. Podporují trávení a vylučování, snižují krevní tlak, cholesterol i cukr v krvi, takže jsou vhodné pro cukrovkáře. Posilují srdce a krevní oběh, prospívají při anémii. V lidovém léčitelství se používají také na přípravu obkladů při špatném hojení ran a na ekzémy.

NA CO SI DÁT POZOR?

Syrové fazole obsahují jedovatý lektin fytohemaglutinin, který může způsobit zvracení a zažívací potíže, což je velmi nebezpečné zvláště u malých dětí. Proto je nutné fazole před konzumací vždy dobře propláchnout a namáčet ve vodě

minimálně 12 hodin (lépe déle) a vodu i několikrát vyměnit. Následně je pak dostatečně dlouhou dobu vařit doměkka. Proti nadýmavosti pomáhá přidání bylinek, jako je saturejka a majoránka nebo mořské řasy. Mně se nejlépe osvědčila řasa Arame. Pokud jsou pro vás fazole hůře stravitelné, vězte, že konzumací luštěnin tělo časem přivykne. Stačí je zařazovat do jídelníčku opravdu pravidelně.

VYUŽITÍ V KUCHYNI

Bílé máslové fazole se tradičně používají do polévek, masových ragů, pomazánek, salátů nebo se nakládají do rajčatové omáčky. Fazole červená ledvina je zase typická pro pikantní mexickou kuchyni a přidává se do chilli con carne s mletým masem, do směsí s rýží a kukuřicí. Ale můžete z nich připravit třeba i výborný veganský burger nebo sladké čokoládové muffiny či brownies. Italské fazole **Borlotti** poznáte podle jejich smetanové barvy a barevného mramorování slupky, tradičně se přidávají třeba do známé zeleninové polévky minestrone, těstovin, salátů, dušených směsí a pomazánek. Určitě je potřeba zmínit i drobné **mungo** fazolky, které připomínají spíše hrášek, chutnají skvěle v kombinaci s kari a používají se také ke klíčení. Drobné červené fazole **adzuki** s oříškovou chutí pak známe z asijské kuchyně jako základ sladkostí, pomazánek, polévek nebo omáček.

MŮJ POHLED

Fazole se u nás začaly více konzumovat díky veganskému stravování části naší rodiny. Ano, namáčet fazole je kapku otrava, protože musíte nad tím, co budete jíst, uvažovat dost dopředu, ale vyplatí se to! Milujeme fazolovou pomazánku s pečenou paprikou, brownies z fazolí nebo hezky pálivé chilli con carne. Určitě mám v plánu v únoru zase naklíčit mungo do prvních už skoro jarních salátů a možná dojde i na lehký detox pomocí indického kičri – lehkého a očištného pokrmu z munga a rýže.

Pohodový únor se spokojenými ledvinami vám přeje
ZUZANA KOMŮRKOVÁ

NAKLÍČENÉ MUNGO FAZOLKY

Mungo nejprve propláchneme ve vodě. Dáme je do misky, zalijeme cca trojnásobkem čisté vody a necháme přes noc stát při pokojové teplotě. Ráno vodu slijeme. Fazolky v jedné vrstvě rozprostřeme na talíř nebo mělkou misku a přikryjeme vlhkou papírovou či látkovou utěrkou. Proplachujeme je 2x denně čistou vodou, rozhodně by neměly proschnout. První 3 dny je necháme zakryté, pak již můžeme dát nádobku na světlo (ne přímé sluneční). Ideální doba klíčení je 5–7 dní. Konzumovat bychom měli maximálně 1 hrst klíčků denně.

SNÍDAŇOVÁ KAŠE SE SLADKOU ADZUKI PASTOU A OŘÍŠKY

150 g adzuki, 1 lžička skořice, 4–6 lžic datlového sirupu, 200 g ovesných vloček, 600 ml rostlinného nebo kravského mléka, špetka soli, skořice a oříšky dle chuti

Adzuki necháme přes noc namočené ve studené vodě, ráno propláchneme a vaříme se lžičkou skořice cca 45 minut doměkka. Pak fazole rozmačkáme a vmícháme k nim datlový sirup. Uvaříme ovesné vločky v mléce se špetkou soli tak, jak jsme zvyklí, a na talíři doplníme adzuki pastou, posypeme oříšky.



POLÉVKA MINISTRONE

200 g bílých fazolí, voda, 3 lžice olivového oleje + 1–2 na servírování, 1 větší cibule, 2 stroužky česneku, malý pórek, 2 mrkve, 4 stonky řapíkatého celeru, kousek bílého zelí / kapusty / brokolice (v létě lze přidat cuketu, lilek, hrášek, čerstvé bylinky...), krájená rajčata, 3 brambory, sůl, pepř, případně chilli, petrželka nebo parmazán

Fazole namočíme přes noc do vody a ráno půl hodiny povaříme, vodu nesléváme. V hrnci na olivovém oleji orestujeme cibuli, česnek, nakrájenou zeleninu, nakonec přidáme rajčata z plechovky, fazole, brambory nakrájené na kostičky a podlijeme vodou z fazolí. Je-li třeba, přilijeme další vodu, aby zelenina byla jen lehce ponořená. Osolíme, opepříme a vaříme 20 minut. Poté čtvrtinu polévky odebereme, rozmixujeme a vrátíme zpět do hrnce a dochutíme. Polévku na talíři podáváme posypanou petrželkou nebo parmazánem, zakápnutou olivovým olejem.



CHILLI CON CARNE S ČOKOLÁDOU

1 cibule, 2–4 stroužky česneku, 3 lžice oleje, 1 chilli paprička, 500 g mletého hovězího masa, 1 plechovka krájených rajčat, 1 plechovka červených fazolí, 1 lžice třtinového cukru, 1 lžička římského kmínu, 1 lžička zauzené papriky, ½ lžičky kajenského pepře, sůl, cca 30 g hořké čokolády, šťáva z limetky

Nakrájenou cibuli a česnek zesklovatíme na oleji, přidáme nakrájenou chilli papričku, maso a důkladně orestujeme. Pak do směsi vsypeme rajčata, cukr, fazole, koření a opět restujeme, vmícháme kostičky čokolády, následně snížíme teplotu a vaříme alespoň 20 minut. Dochutíme limetkovou šťávou a solí. Pro dozdobení na talíři můžete použít koriandr, zakysanou smetanu nebo strouhaný čedar. Podáváme s tortillami, nachos nebo rýží.

FAZOLOVÉ BEZLEPKOVÉ MUFFINY

1 plechovka konzervovaných fazolí červená ledvina, 100 g cukru, 20 g kakaa, 2 vejce, 220 ml rýžového mléka, 85 g kokosového oleje, 130 g rýžové mouky (nebo namleté rýže), 2 čajové lžičky prášku do pečiva z vinného kamene, špetka soli

Troubu předehřejeme na 175 °C, plech na muffiny vyložíme papírovými košíčky. Fazole rozmixujeme na kaši, přidáme cukr, vejce, mléko a olej a opět rozmixujeme. Nakonec vmícháme kakao a mouku s práškem do pečiva. Hmotou plníme papírové košíčky do dvou třetin, pečeme asi 30 minut.



Zepete se hvězd

Monika Štejdířová (www.centrumrael.cz) – odpovídá na dotazy z oblasti osobního a duchovního rozvoje. Pomocí astrologie a numerologie může poskytnout náhled na řešení životních kroků. Doporučované produkty Energy určuje individuálně s astrologickým přihlédnutím do mapy narození klienta, v případě neznalosti času narození pak s pomocí numerologie. Dotazy s datem narození, u dotazu pro astrologii také s časem a místem narození, pošlete na e-mail: centrumrael@seznam.cz.

Můj partner nedokáže vyjadřovat emoce. Říká, že nic necítí, a to ani při intimitě. Ve vztahu se necítí zamilovaný, ale dělá pro ženu, co ona chce. Bere to logikou. Když to s ním chci rozebírat, cítí nátlak. Jak pomoci?

SILVIE S., Brno

Citově chladní lidé jsou zpravidla hluboce zranění. Nic necítí, protože to pro ně není bezpečné. Možná tento muž prožil něco nehezkého a emoční bolest vytěsnil natolik, že funguje, ale používá pouze levou hemisféru. Někdy citová plochost vzniká u dětí, když se nemohou nakontaktovat na jednu pečující osobu (střídavá péče, emocionální nedostupnost

rodičů apod.). Dítě musí náhle dospět, protože je na vše samo. Často tento problém souvisí s úzkostmi – jak déle sílí, potlačují se pocity.

Sdílejte svoje potřeby a touhy, ale bez nátlaku a očekávání. Můžete to vzít jako možnost společně prozkoumat rozdílnost obou povah, vzájemně si předat to nejlepší a společně vyrůst. Chce to mnoho práce a vůle by měla být na obou stranách, nemůže jeden budovat vztah a druhý svádět boj. Vhodná je psychoterapie. Doporučuji **Renol**, **Mycocard** a můžete využít nějakou aromaterapeutickou esenci – například **Sweet orange**.

MONIKA ŠTEJDÍŘOVÁ

LUŠTĚTE S NÁMI, MŮŽETE VYHRÁT




Ti, kdo s námi v listopadu vyluštili tajenku: „Nikdy nesmíš říct, že nemáš šanci, jinak se dostaneš do zoufalé situace,“ měli šanci na výhru. Získávají ji tři čtenáři:

- » Eva Chmelová, Zlín
- » Josef Valouch, Bystřice p. Hostýnem
- » Vlasta Rabušicová, Ústí nad Orlicí

Vylosování výherci obdrží poštou poukázku na 1 koncentrát z Pentagramu®, který si mohou vybrat v kterémkoliv Klubu Energy nebo u svého prodejce.

Tajenku křížovky z tohoto čísla magazínu spolu se svojí adresou zašlete nejpozději do **22. 2. 2024** na adresu redakce: Energy Czech Republic, a.s. Trojská 39/201, 171 00 Praha 7 nebo e-mail: tajenka@energy.cz

„To, co dovolíš... (TAJENKA).“ – Osho

Nápověda: ABAKUS; KAPA; RAM	Soubor polností (za feudalismu)	Reveň	Chemická značka astatu	Krmení pro ptáky		Obyvatel sousedního státu	Deska na hlavici sloupu	Německé zájmeno „ty“	Domácká podoba jména Adam	Starověký obyvatel Evropy		V kapkách stéct	Kalit	Představený kláštera
Zranění					Potřeba parašutisty Náradí na mlác. obilí						Světová zdravotnická organizace			
1. část TAJENKY											Mys Padání			
Iniciály spisovatele Basse			Dom. Ábel Maligní nádor poj. tkáně					Druh lámy Hlavní město Turecka						
Znovu				Tyč k zvedání břemen Dřevina bez kmene					Hledat po hmatu Severofrancouz. město					
Saň					Lasicovitá šelma Český pás. transportér					Strana účtu Za co				Nasycená
	Pláč Slovensky „zed“					Z jedné str. na druhou Údolí (bás.)					Továrny obráběcích strojů Zápas			
Nevysychající zarostlé místo							Orient. kůň Vzorec jodidu draselného						Vaše osoba Předložka	
Ústřední rada odborů				2. část TAJENKY										
Druh počítačové paměti				Jinak zvaný						Opotřebená jízda				



Není na světě bylina, aby k něčemu nebyla

TANČÍCÍ HOUBA – ZÁZRAK NA DUBU

Byla jednou jedna legenda ze starověkého Japonska. Skupinka buddhistických jeptišek si vyšla do lesa. Tam našly pár hub maitake a měly z toho takovou radost, že začaly tancovat. Nález této lahodné houby byl už tehdy velmi vzácný a od té doby se jí začalo říkat „tančící houba“. Jiné vysvětlení pochází z tvaru plodnic, které se překrývají a připomínají roj divokých motýlů. U nás na západě dostala houba také název „slepice z lesa“ kvůli podobě se slepičím peřím. Latinské jméno *Grifola* vyjadřuje její vzácnost, gryf je totiž zvíře z řecké mytologie, které má tělo šelmy a křídla a hlavu orla. Odborný český název však zní: trsnatec lupenitý.

LÉČIVÉ PLATIDLO

Nejvyužívanější je trsnatec lupenitý ve východní medicíně – v Číně a Japonsku slouží jako lék přes 3 000 let. Kdysi houba fungovala i jako platidlo, sběrači plodnic tak vzácná naleziště oplocovali a nikdy nevyzradili místo nálezů, které se předávalo z generace na generaci. Vědecky byla zdokumentována v roce 1785 Jamesem J. Dicksonem, pojmenoval ji *Boletus frondosus*. Své aktuální latinské jméno získala v roce 1821 od Samuela F. Graye. Do konce 80. let minulého století se používaly plodnice nalezené v přírodě, poté se již podařilo trsnatec vypěstovat uměle. A jelikož poptávka po něm každoročně roste, pěstuje se ve velkém. Jeho vliv na zdraví je stále podroben řadě výzkumů a ukazuje se, že může pomoci při léčbě závažných onemocnění i jako prevence některých civilizačních chorob.

KDE VZÁCNĚ ROSTE?

Trsnatec lupenitý (*Grifola frondosa*), čínsky *Hui Shu Hua*, japonsky *maitake*, anglicky *Hen of the Woods*, je dřevokazná chorošovitá houba, která se vyskytuje na kmenech i pařezech listnatých stromů, převážně dubů. Jedná se o tzv. saprofyta, který strom využívá jako zdroj živin, ale nezabije ho. Vytváří jednoleté, většinou mohutné trsnaté plodnice, které mohou mít průměr až jeden metr a váhu i 15 kg. Třeň plodnic je bělavý až světle šedý, klobouky s průměrem okolo 5 cm, výjimečně až 15 cm. Na jejich spodní straně nenajdeme lupeny, jak by se z názvu mohlo zdát, ale rourky. Klobouky mají zvlněný okraj, hnědou až šedou barvu uspořádanou do pruhů, jsou křehké a lámavé. Je vhodné jíst mladé plodnice, které jsou měkčí, starší mohou být trpké. Trsnatec roste od srpna do října ve vlhčích listnatých lesích,

nalézt ho lze jen velmi vzácně. Je uveden v Červeném seznamu hub (makromycetů) ČR v kategorii NT, jako téměř ohrožený druh. Nevyskytuje se v subtropických a tropických oblastech, jinak jej lze objevit na řadě míst – nejvíce v Japonsku, Číně, v některých částech Kanady i v Evropě.

ÚČINNÉ BETAGLUKANY A GRIFOLIN

Houba maitake je skoro z 90 % tvořena tekutinou, zbylá sušina obsahuje velké množství látek prospěšných našemu zdraví. Najdeme v ní řadu polysacharidů typu betaglukanů, které zlepšují imunitní reakci. Dále jedinečnou složku grifolin, typický pro tuto houbu. Výzkumy ukazují, že tato sloučenina má mimo jiné protimikrobiální účinky a ovlivňuje hodnoty cholesterolu v krvi. V maitake nalezneme aminokyseliny, bílkoviny i nenasycené mastné kyseliny (např. olejovou či linolovou). Mezi další kyseliny patří jablečná, mléčná, octová, pyroglutamová či citronová. Minerály a stopové prvky zastupuje zejména draslík, sodík, zinek, selen či vápník, doplňuje je vitamin D, ergosterol, betakaroten atd. Účinné látky této mimořádné houby jsou stále předmětem mnoha výzkumů, které odhalují další a další pozitivní účinky na lidské zdraví.

PRO IMUNITU, PROTI NÁDORŮM

Z pohledu čínské medicíny je „tanečnice“ neutrální povahy, chuti sladké a ovlivňuje především plíce, ledviny a tlusté střevo. Některé zdroje dokonce tvrdí, že má vliv na všechny orgány v těle. Doplnuje energii sleziny-slinivky, odvádí vlhkost a snižuje horkost. Podporuje chuť k jídlu, harmonizuje celé tělo i ducha. Napomáhá detoxikaci a dokáže snížit negativní dopad chemoterapie. V tomto případě se často kombinuje s houbami coriolus (outkovka pestrá) a reishi (lesklokorka lesklá). V západní medicíně se maitake využívá při podpoře imunitního systému a pro podporu funkce vaječníků. Výzkumy také ukazují, že houba má protinádorové účinky především u rakoviny prsu, tlustého střeva, jater a plic. Látky, které obsahuje, v některých případech přímo působily na nádor, jenž dále nerostl a dokonce se snížilo metastázování. Pozitivní vliv se ukázal také u léčby cukrovky, vysokého cholesterolu a krevního tlaku, i obezity. Houba má dále antivirové a protizánětlivé účinky a vliv na psychiku u pacientů s depresemi nebo neurologickými problémy. Extrakt z trsnatce lupenitého je účinnou složkou přípravku **Mycoren**.

ONDŘEJ VESELÝ

Zdravá a silná imunita

PREVENCE / PODPORA / REKONVALESCENCE

BALÍČEK PRODUKTŮ	ČLEN ENERGY		
	cena	body	sleva
Imunosan + Flavocel	850 Kč	37	95 Kč
Vironal + Flavocel	791 Kč	34	88 Kč
Drags Imun + Flavocel	832 Kč	36	93 Kč
Cistus complex + Flavocel	778 Kč	34	87 Kč
Grepofit kapsle + Flavocel	717 Kč	31	80 Kč
Grepofit drops + Flavocel	684 Kč	29	76 Kč
Grepofit kapsle + drops + spray	838 Kč	35	92 Kč
Grepofit kapsle + drops + nosol a. + spray	1 057 Kč	44	116 Kč
Grepofit kapsle + drops + nosol aqua	854 Kč	36	94 Kč
Grepofit kapsle + nosol aqua + spray	756 Kč	32	83 Kč
Grepofit drops + nosol aqua + spray	723 Kč	29	79 Kč



Ceny platné dle aktuálního ceníku!
Jedná se o doplňky stravy. Akce platí do vyčerpání zásob!

Cenná doporučení MUDr. Alexandry Vosátkové
si přečtete v brožurě "Zdravá a silná imunita".

Kluby a konzultační centra nabízejí

BLÍŽEJOV

Provozní doba KE Blížejev:

út 10–12, čt 16–18 h., jiné termíny (včetně so a ne) po tel. domluvě: 721 384 473

Provozní doba KC Domažlice, Srnova 76:

po a st 13–16.30, út 8.30–12 h.,
tel.: 602 389 233

Stálá nabídka:

bezplatná poradna, prodej produktů Energy vč. veterinárních / automatická

kresba / zaslání produktů Energy /

měření SPT / dárkové poukazy /

poradna pro bezlepkovou dietu /

NOVÉ: kraniosakrální terapie, kineziologie

– Ing. J. Johánek, tel.: 721 728 381

Nabídka KC – poradna, Energy produkty:

» DOMAŽLICE – MVDr. Hynčíková
Birnerová L., tel.: 604 489 477 (veterina)

» DOMAŽLICE – MUDr. Budka T.,
tel.: 603 226 913 (Energy produkty
v gynekologii)

» RASPEŇAVA – Mgr. Vondráčková D.,
tel.: 724 307 203 (Supertronic)

» SUŠICE – Ing. Adamcová J.,
tel.: 605 128 207 (konzultace)

» SVINNÁ – Birnerová I.,

tel.: 723 107 663 (masáže)

» TRNOVÁ – Míčová J., tel.: 723 204 672

(reflexní terapie, poradenství)

Kontakt:

Bc. Johánková Jitka, Blížejev 124

tel.: 721 384 473

e-mail: johankova@centrum.cz

www.energyprodukty.cz

BOSKOVICE

Provozní doba:

po–čt 9–12, 13–17 h., pá dle tel. dohody

Stálá nabídka:

poradna pro produkty Energy včetně
veterinárních / zaslání zboží na dobírku /
rekondiční masáže – Mgr. Eva Kocmanová,
tel.: 605 896 184

Poradny Energy:

» KE BOSKOVICE – 5., 12., 19. a 26. 2.

» KC BLANSKO – Sladkovského 2a

– Ing. Jitka Součková, tel.: 608 620 059

» KC BOSKOVICE – Zdravá výživa „Na cestě“
– Václav Stoupal, tel.: 731 543 388

» KC LETOVICE – areál Nemocnice,

Filip Jirout – masér a chiropraktik,

tel.: 739 764 854

Kontakt:

Boskovice, Krátká 16

tel.: 720 529 424, 605 896 184

e-mail: kocmanovaenergy@seznam.cz

BRNO

Provozní doba:

po, st 10–12, 14–18, út 13–18, pá 9–12 h.

Stálá nabídka:

poradna, prodej a zaslání produktů

Energy, vč. veterinárních / měření SPT

– V. Komoňová, Z. Erbenová,

Ing. K. Karmazínová / masáže, Dornova

metoda – H. Šobáňová / kineziologické

testování vhodnosti přípravků Energy,

zhotovení aurogramu, poradna

– H. Hosová / masáže klasické, lymfatické,

andělské terapie – R. Závělová,

zaroma@seznam.cz, členové Energy

sleva 10 % / Access Bars – tel.: 723 726 230,

miri.aberlova@seznam.cz / manuální

Kluby a konzultační centra nabízejí

lymfodrenáže, reflexní a ájurvédské masáže – Z. Erbenová, tel.: 603 596 812 / výživové poradenství – Ing. K. Karmazínová, tel.: 530 500 422 / regenerační a relaxační masáže celého těla krémy Energy – M. Srnská, tel.: 773 735 330

Nabídka KC – měření SPT:

- » BRNO – Husovice, U ZLATÉ ručičKY, Kaloudova 21, pí. Erbenová, tel.: 603 596 812
- » JEVÍČKO – Třebovská 839, prodejna Harmonie, pí. Komoňová, tel.: 602 347 037
- » KUŘÍM – Studio zdraví Harmonie, pí. Hrnčířová, tel.: 732 764 533 (měření EAV)
- » NOVÉ MĚSTO NA MORAVĚ – Hornická 970, Ing. Brettová, tel.: 608 338 991, 724 037 437
- » ŽIDLOCHOVICE – Nám. Míru 29, celostní poradna MUDr. Nezvalové a pí. Janáčkové – www.energyzidlochovice.cz; ošetření pleti pomocí kosmetiky Energy, obj. na tel.: 603 811 428, pí. Janáčková

Kontakt:

Brno, Sukova 4

tel.: 530 500 422, 737 479 120

e-mail: info@brnoenergy.cz

www.brnoenergy.cz, www.clenenergy.cz

FB – Energy Czech Republic a.s., klub BRNO

ČESKÁ TŘEBOVÁ

Provozní doba:

lichý týden po–čt 8–13,

sudý týden po–čt 13–18 h., dále dle dohody

Stálá nabídka:

poradenství a prodej produktů Energy vč. veterinárních / měření SPT / masáže, baňkování, lymfodrenáž / jóga, SM systém / ochutnávky čajů a zelených potravin

VYUŽÍVÁTE SVOJI PRACOVNU?

PRACOVNA NA WEBU

Každý člen i poradce Energy si může kdykoliv prohlédnout a stáhnout ve své pracovně na stránkách www.energy.cz velmi kvalitně a názorně zpracované materiály:

- » měsíční vyrovnání
- » prodejní doklady
- » plnění věrnostního programu Salus
- » všechny informace o svém obchodním rozvoji

Nabídka KC – poradenství a prodej produktů Energy včetně veterinárních:

- » ČESKÁ TŘEBOVÁ – Spižirna u Magdalény, Na splavě 56, tel.: 601 360 458 – měření SPT
- » FRÝDEK-MÍSTEK – Balírna Můj svět, Malé náměstí 518, tel.: 777 157 027
- » LITOMÝŠL – Kořenářství a bylinkářství u Haničky, Smetanovo náměstí 123, tel.: 733 115 270
- » LITOMÝŠL – J. E. Purkyně 1218, Pavlasová Martina, tel.: 778 154 810 – kineziologie, biorezonance Bicom
- » NEPOLISY 75 – Masáže s Markétou, tel.: 737 703 919 – masáže a cvičení, měření SPT

Kontakt:

Česká Třebová

Moravská 218

tel.: 737 331 071

e-mail: energy.ceskatrebova@seznam.cz

www.avmasaze.cz

ČESKÉ BUDĚJOVICE

Provozní doba:

út–čt 9–12.30, 13.30–17,

pá 9–12.30, 13.30–15 h.

Stálá nabídka:

poradna, prodej a zaslání produktů Energy / diagnostika SPT / automatická kresba a Osho Zen Tarot / práce a působení polodrahokamů / měření krevního tlaku / e-shop: www.energyuklarky.cz / ochutnávky zelených potravin, vyzkoušení kosmetiky Energy

Nabídka KC – měření SPT, prodej produktů:

- » ČESKÉ BUDĚJOVICE – Stavouinon, Žižkova 12, Ing. Milan Morávek, tel.: 731 827 169
- » ČESKÝ KRUMLOV – Za Tiskárnou 327, Ilona Hajsáková, tel.: 722 944 224
- » PÍSEK – Lumen, Tř. Nár. svobody 25, Radka Dušková, tel.: 737 099 656
- » ZAHOŘANKY-PŘÍDOLÍ 23 – Ing. Karla Strejčková, tel.: 775 166 535, www.esoterickyobchudek.cz, poradenství a e-shop

Kontakt:

České Budějovice

Na Mlýnské stoce 6

tel.: 776 454 874

e-mail: energycb@seznam.cz

www.energyuklarky.cz

ČESKÝ TĚŠÍN

Provozní doba:

po 16–20 h. a dle dohody



Stálá nabídka:

měření SPT – E. Matlochová, T. Byrtusová, A. Heřman, P. Ammerling – tel.: 736 284 711 / měření SPT, rehabilitace, konzultace – MUDr. B. Rošková / prodej produktů Energy, lymfodrenáž pro zdraví a krásu, klasické masáže, lávové kameny – M. Němčíková, tel.: 608 428 332 / prodej produktů Energy – V. Látková, tel.: 734 540 156, Havířov; B. Gluzová, tel.: 777 019 050, Třinec

Nabídka KC – měření SPT, prodej Energy produktů:

- » JABLUNKOV – Velebnovského 164, Terezie Byrtusová, tel.: 608 581 799
- » TŘINEC – 1. Máje 276, Eva Matlochová, tel.: 774 766 213

Kontakt:

Český Těšín, Mezi Lány 271

tel.: 777 293 601

e-mail: 21@symbols.cz

DOLNÍ BŘEŽANY

Provozní doba:

po 9–12, 13–17, st 9–12, 13–17, čt 9–12 h. út a pá dle tel. dohody, vyzvednutí produktů na recepci 24/7

Stálá nabídka:

prodej, poradenství a zaslání produktů Energy vč. veterinárních / diagnostika SPT a Pedikom (počítačové vyšetření chodidel) – K. Kochová, tel.: 739 902 134 / e-shop: www.vitalityinlife.cz/poradame/

Nabídka KC (poradny SPT):

- » JESENICE U PRAHY – BB-Studio, Říčanská 16 – kosmetické ošetření Energy, M. Baloušová, tel.: 603 589 497

Kluby a konzultační centra nabízejí



Dolní Břežany

- » KRALUPY NAD VLTAVOU
– Přemyslova 347, Kosmetický salon
– kosmetické ošetření produkty Energy,
H. Kubinová, tel.: 777 248 500
- » MNÍŠEK POD BRDY – Zrození k pohybu,
Ke škole 1389, M. Engelová,
tel.: 724 508 314
- » PRAHA 8 (Karlín) – Avasa,
Křížíkova 308/19 – Mgr. B. Demčáková,
tel.: 734 384 673
- » PRAHA 10 (Uhlíněves), Kašovická 870/5,
Kosmetický salon – A. Škorpil,
tel.: 774 070 394

Kontakt:

Dolní Břežany,

Pražská 636

tel.: 739 902 134

e-mail: info@vitalityinlife.cz

www.vitalityinlife.cz

www.facebook.com/energy.cz

HRADEC KRÁLOVÉ

Provozní doba:

po–pá 9–17 h.

Stálá nabídka:

poradna a prodej produktů Energy /
diagnostika SPT / masáže – pí. Slušítková,
tel.: 776 488 848 / kosmetická péče
s Beauty Energy – pí. Schubertová,
tel.: 731 260 690 / veterinární poradna
– MVDr. Martinová, tel.: 732 512 181 /
e-shop: www.babkabylinarka.cz

Veterinární poradna:

- » každé pondělí – MVDr. Hořejší,
tel.: 605 581 731,
e-mail: hana.horejsi@seznam.cz

Mimořádná nabídka KC – poradna SPT:

- » KE HRADEC KRÁLOVÉ – 8. a 22. 2. – 10–17 h.,
tel.: 736 765 477, 495 534 715

- » CHOCEŇ – každé pondělí nebo dle
dohody – pí. Smrčková, tel.: 775 060 535
- » KOSTELEČ NAD ORLÍCÍ – každé pondělí
– pí. Mlejnková, tel.: 737 178 816
- » NOVÝ BYDŽOV – na objednání
– pí. Rakouská, tel.: 776 614 046
- » OPOČNO – 22. 2. – pí. Králíčková,
tel.: 739 379 435
- » SMÍŘICE – každý čtvrtek nebo dle dohody
– PharmDr. Svobodová, tel.: 602 141 184
- » TRUTNOV – pí. Blahovská, tel.: 605 283 465
a pí. Pokorná, tel.: 603 576 457
- » TRUTNOV – pí. Fiebingerová,
tel.: 737 760 799
- » ZDICE – Nad Cihelnou 943,
Ing. Eva Zápotočná, tel.: 723 919 338,
e-mail: eva@zapotocna.cz

Kontakt:

Hradec Králové, Letců 1001

tel.: 495 534 715, 736 765 477

e-mail: babkabylinarka.cz@seznam.cz

CHEB

Provozní doba:

po, čt 14–18, út 14–17, st 10–12, 14–17 h.,
pá a ostatní dny volejte na telefony
uvedené níže v kontaktech KE

Stálá nabídka:

po, čt na objednávku – testování
produktů SPT, Quantum – M. Svobodová,
tel.: 603 486 331 / út a dle dohody
– testování SPT, Quantum, výživové
poradenství – A. Chmelová,
tel.: 724 965 773 / OPĚT NABÍZÍME: výklad
karet na vztahy i zdraví, dále chiromantie,
numerologie – N. Reithel, tel.: 603 787 821

Nabídka KC – poradna, Energy produkty:

- » AŠ – Okružní 25, Mgr. D. Rejsková,
tel.: 774 342 903

- » SOKOLOV – Studio Vesna + testování SPT
na objednávku, K. H. Borovského 377
– J. Malušková, tel.: 604 790 940,
e-mail: malus@seznam.cz
- » STŘÍBRO (hirudoterapie, Acces Bars)
– Mánesova 1522, Ing. Z. Sladká,
tel.: 737 616 051, sladka-pijavice@email.cz
- » TACHOV – J. Petráková,
tel.: 739 464 473
- » TRSTĚNICE U MARIÁNSKÝCH LÁZNÍ
– Ing. K. Jandová, tel.: 775 916 666,
zooiguana@seznam.cz – poradenství
veterinární i humánní

Kontakt:

Cheb, Kostelní schody 1

tel.: 354 432 771, 354 422 355

603 486 331

www.energy-cheb.cz

KARLOVY VARY

Provozní doba:

po 8.30–17, út, st 8.30–15.30,
čt 8.30–16 h., pá 8.30–14 h.

Stálá nabídka:

e-shop: www.naturbox.cz / poradna
online: fb skupina "Klub Energy Karlovy
Vary" nebo whatsapp 775 947 793 /
diagnostika EAV přístrojem, objednávka
nutná na tel.: 606 020 012 / diagnostika
tělesných hodnot na IN BODY /
výhodně – masáže, kosmetika, pedikúra
při praktickém vyučování studentů /
rekvalifikační kurzy a odborné kurzy
pro maséry / dárkové poukazy na masáže
a Energy produkty

Veterinární poradna s produkty Energy:

- » KRÁSNO – MVDr. Cincibusová,
tel.: 773 657 288

Nabídka KC – poradna a prodej za členské ceny:

- » AŠ – Fitness – relaxační centrum Helena,
Pivovarská 8, tel.: 728 450 538
– masáže, konzultace
- » KADAŇ – pí. Bartlová, tel.: 739 490 423
– masáže
- » MARIÁNSKÉ LÁZNĚ – A. Tatarinová,
tel.: 702 420 654

Kontakt:

Karlovy Vary, Varšavská 1168/13

2. patro, agentura RAFAEL, s. r. o.

tel.: 775 947 793, 606 020 012

e-mail: info@a-rafael.cz

www.naturbox.cz

LIBEREC

Provozní doba:

po, st – dle tel. dohody,
út 9–17, čt, pá 9–15 h.

Kluby a konzultační centra nabízejí

Stálá nabídka:

bezplatná poradna, produkty Energy – měření SPT, kineziologické testování / individuální konstelace / kineziologie One Brain / EFT / tělové svíce / arteterapie, mandaly, enkaustika / ochutnávka 3 druhů zelených superpotravin Energy / dárkové poukazy na produkty / masáže, terapie – G. Veselá / zaslání zboží na dobírku

Mimořádná nabídka KE:

- » st 7. 2. – 16–17.30 h. – Element vody, ledviny z pohledu TČM – beseda s Galinou Veselou
- » čt 8. 2. – 16–19 h. – Vše co potřebujete vědět o esenciálních olejích. Každý druhý čtvrtek v měsíci pravidelné besedy s ukázkami práce s esencemi – Petr Klaban a Galina Veselá
- » st 21. 2. – 18–21 h. – Ledviny jako symptom v systemických konstelacích – prožitkový večer, Galina Veselá
- » Biorezonance – Bicom II. generace – MUDr. Zuzana Baumannová, info na tel.: 777 624 569

Kontakt:

Liberec 1, Moskevská 637/6
tel.: 777 624 569

e-mail: inka.vesela@seznam.cz

www.centrumzdraviliberec.cz

e-shop: www.pramen-zdravi.cz

LUHAČOVICE

Provozní doba:

po 9–12, 13–17, út, st 9–12, 13–15,
čt 9–12, 13–18 h., pá – po domluvě

Stálá nabídka:

poradna celostní medicíny, produkty Energy / měření SPT / zásilková služba již od 0 Kč / ochutnávka vybraných produktů / testování kosmetiky

Další nabídka na objednání:

- » E. Karská – měření SPT, poradna – tel.: 720 289 092, Klub Energy
- » MVDr. M. Můčková Uzlová, Radějov 109 – Veterinární ordinace a poradna, tel.: 518 322 880, m.uzlova@seznam.cz
- » Mgr. P. Chromá – fyzioterapie – DNS dle prof. Pavla Koláře, metoda Ludmily Mojžíšové, Brugerův koncept, reflexologie dle Patakyho – tel.: 774 093 625, Slunná 827, Luhačovice

Kontakt:

Luhačovice, Solné 804

tel.: 577 011 922, 702 041 015

e-mail: energy.luh@centrum.cz

www.energyluha.cz

NEPŘEHLÉDNĚTE

KE PARDUBICE

Zrušení KC:

» Ústí nad Orlicí

Jilemnického 163
Andrea Veselá

KE TŘEBÍČ

Nové KC:

» Brno – Medlánky

Salon Vista, Hudcova 72
Martina Pavlíčková, tel.: 728 276 629
diagnostika Supertronicem,
kraniosakralní terapie, masáže

KE UHERSKÉ HRADIŠTĚ

Změna adresy KC:

» Brno

IBC, Příkop 4, obchodní pasáž
Bc. Helena Papežiková,
tel.: 608 888 453
Access Bars, TČM, SPT,
výživové poradenství
www.helenapapezikova.cz

OLOMOUC

Provozní doba:

po, st 9–12.30, 13.30–18,
út, čt 9–12.30, 13.30–16, pá 9–13 h.

Stálá nabídka:

automatická kresba, rodinné konstelace – L. Zvolánek, tel.: 605 256 327 / poradna Energyvet – J. Indrychová, tel.: 777 225 517 / měření SPT, astrologická poradna, bodyterapie, psychosomatická poradna – Mgr. M. Maňásková, tel.: 602 583 091

Mimořádná nabídka KE:

- » 10. 2. – Bylinná poradna Jiřího Čerkl, tel.: 732 256 115
- » 16.–18. 2. – Základní šamanská cesta, e-mail: samanskacesta@email.cz
- » 24.–25. 2. – Rodinné konstelace Libora Zvolánka, tel.: 731 692 823

Kontakt:

Olomouc

Dolní náměstí 16

tel.: 585 224 641, 602 583 091

e-mail: energy.olomouc@seznam.cz

www.energycentrum.cz

OSTRAVA

Provozní doba:

po 9–15, út 9–12, 13–16.30, st 12–18,
čt 9–12, 13–18, pá 9–14 h.

Stálá nabídka:

bezplatné konzultace, produkty Energy vč. veterinárních / diagnostika SPT – tel.: 777 804 730 / ošetření pleti s Beauty Energy, bezplatné vyzkoušení / kraniosakralní terapie / psychologická poradna – PhDr. Sýkora, tel.: 604 603 949, www.psycholog-sykora.cz / zboží na dobírku i přes zásilkovnu

Nabídka KC – poradna,

Energy produkty:

- » BÍLOVEC – Tkalcovská 47, Pavla Jarošová Bartková, tel.: 605 290 940
- » ZBYSLAVICE – Vrchpolí 122, Pavlína Klimešová, tel.: 774 912 703

Kontakt:

Ostrava, Československá 15

zvonek č. 3, první patro

tel.: 602 404 934, 777 804 730,

591 129 258 – zrušeno

e-mail: vstrachotova@seznam.cz,

energyostrava@seznam.cz

www.klubenergyostrava.cz

PARDUBICE

Provozní doba:

po–čt 9–12, 13–17 h.

Stálá nabídka – jen na objednávku:

Pedikom – počítačové vyšetření chodidel – Š. Urbanová, tel.: 607 817 123 / konstelace, kineziologie, reiki – L. Hajníková, hajnikovalenka@seznam.cz, tel.: 722 934 746 / výživová a laktační poradna – Ing. M. Čejková, tel.: 733 121 930, marketacejkova@zdravimazelenou.com, www.zdravimazelenou.com / zaslání zboží + e-shop: www.vitalityinlife.cz / dárkové poukazy na Pedikom nebo měření SPT



Kluby a konzultační centra nabízejí

Nabídka KC – poradny SPT:

- » KOLÍN – Karlovo nám. – E. Petříčková, tel.: 604 174 498
- » KUTNÁ HORA – D. Kuželová, tel.: 724 324 071
- » KUTNÁ HORA – L. Živnůstková, tel.: 739 840 336
- » KE PARDUBICE, ŘEČANY NAD LABEM (Labětín) – T. Křišťůfková, tel.: 777 177 610
- » VRCHLABÍ – D. Dobešová, tel.: 737 333 020

Kontakt:

Pardubice

Tř. 17. listopadu 216

tel.: 607 817 123

e-mail: sarka.urbanova@energy.cz

www.vitalityinlife.cz

PLZEŇ

Provozní doba:

po a čt 9–12, 13–15, út 9–12, 13–18, st 13–18 h., pá – zavřeno

Stálá nabídka:

bezplatná poradna, prodej produktů Energy / měření SPT / nutriční poradenství / zásilková služba / prodej drahých kamenů a terapeutických svící

Na objednání:

- » Kraniosakrální terapie – MUDr. L. Sobotková, tel.: 737 220 488

Kontakt:

Plzeň, Dominikánská 14 (Mestlův dům)

tel.: 775 415 480, 777 225 406

(L. Panýrková)

e-mail: obchod@energyplzen.cz,

energyplzen@email.cz

www.energy-plzen.cz

PRAHA 2

Provozní doba:

po, út, čt, pá 9–17, st 8–19 h.

Stálá nabídka:

poradna a prodej produktů Energy / diagnostika SPT / kosmetika / masáže / EFT / kraniosakrální osteopatie / regresní terapie / vědomé léčení / TČM / homeopatie / detoxikační a energetické zábaly / reflexní terapie / kvantové opravy / individuální a skupinové lekce jógy / veterinární online poradna: energyvetpraha1@seznam.cz

Další aktuální program:

<https://www.facebook.com/EnergyklubPraha>,

<https://energy-manesova.cz/>

Kontakt:

Praha 2, Mánesova 11

tel.: 224 934 642, 737 403 334

e-mail: regina@energy-manesova.cz

www.energy-manesova.cz

PRAHA 3

Provozní doba:

po–čt 9–13, 14–17, pá 9–14, so 10–13 h.

Stálá nabídka:

poradna a prodej produktů Energy / měření krevního tlaku

Stálá nabídka na objednávku:

- měření SPT – tel.: 274 003 141 / diagnostika EAV, poradna – M. Vít, tel.: 737 080 698 / Diacom – frekvenční léčení – R. Skrčená, tel.: 723 932 640 / výklad karet, uvolňování negativních bloků, stresu a strachu z podvědomé mysli – A. Janoušková, tel.: 777 017 498 / veterinární poradce (specialista na koně) – A. M. Tůmová, tel.: 775 046 115, e-mail: a.m.hamonova@gmail.com

Kontakt:

Praha 3, Jeseniova 55

tel.: 274 003 141

e-mail: energyprodejna@gmail.com

www.energypraha.cz

www.facebook.com/Energyvetpraha3

e-shop: www.eshop-csp.cz

PRAHA 4

Provozní doba:

po, st 9–19, út, čt, pá 9–17 h.

Stálá nabídka na objednávku:

poradna Energy / měření SPT

– M. Bednářová, tel.: 777 797 012 /

měření SPT, EFT terapie

– I. Jandová Bendová, tel.: 774 700 005,

www.eft-jandova.cz / veterinární poradna

– V. Šašková, tel.: 606 451 325,

www.poradna.mzf.cz/shiatsu

– B. Šimečková, tel.: 703 662 907,

www.shiatsu-bara.cz

Nabídka KC – poradenství

a prodej produktů Energy:

- » DVŮR KRÁLOVÉ – Revoluční 62

– výklad karet, tel.: 737 609 655

- » KLADNO – Bylinky a koření,

K Nemocnici 2814/4 – aromaterapie,

drahé kameny – tel.: 778 008 381

- » KLATOVY – Oáza zdraví, Vídeňská 9

– měření SPT, regrese, automatická

kresba, tel.: 777 268 114

- » PLZEŇ – Dům U Slunce, Na Roudné 105/1

– masáže, tel.: 777 573 004

- » PSÁRY – Čarovné Bylinky, Na Vysoké 306

– výklad karet, tel.: 602 714 101

Kontakt:

Praha 4

Budějovická 601/128

(u metra Kačerov)

tel.: 244 472 762, 776 009 733

e-mail: energy-praha@centrum.cz

www.energy-praha.cz



PROSTĚJOV

Provozní doba:

po 9–13, 13.30–16, út 12–16,

st 10–13, 13.30–17 h., čt, pá – zavřeno

Stálá nabídka:

poradenství a prodej produktů Energy, vč. veterinárních / zaslání produktů / ochutnávka zelených potravin, čajů / testy tělové a Beauty kosmetiky, aroma esencí / diagnostika Oberon / poradna, automatická kresba – H. Kaplánková, tel.: 603 167 328 / numerologický rozbor – A. Hanáková, tel.: 603 844 833, e-mail: hanakova.anna@seznam.cz

Kluby a konzultační centra nabízejí

Nabídka KC – prodej produktů, poradenství:

- » DRŽOVICE – Olomoucká 266 – út 14–17 h.
– Mgr. V. Leitnerová, tel.: 737 717 385
(kineziologie, automatická kresba)
- » KONICE – 9. května 480, Regenerační centrum Harmonie – Mgr. L. Vévodová, tel.: 773 706 719 (Oberon – diagnostika)
- » SLAVKOV U BRNA – Kolářkovo nám. 727, Salon Ivka – I. Klučková, tel.: 607 628 101
- » VYŠKOV – Komenského 9, Energiel centrum zdraví, masáže – Mgr. P. Nedomová, tel.: 724 080 016 (kraniosakrální uvolnění, kineziotaping); N. Drbalová, tel.: 604 337 834 (Dornova metoda)
- » ZLÍN – Náměstí práce 2512, Interhotel (5. p.) – R. Lešikar, tel.: 739 090 147, rade@arnikasvetmasazi.cz, www.arnikasvetmasazi.cz (masáže)

Kontakt:

Prostějov, Atrium – Hlaváčkovo nám. 1 (2. p.)
tel.: 603 167 328
e-mail: energyprostejov@email.cz
www.energyprostejov.cz
www.facebook.com/energyprostejov

PŘÍBRAM

Provozní doba:

po–čt 9–12.30, 13–17, pá 9–12.30, 13–16 h.

Stálá nabídka:

poradna a prodej produktů Energy, vč. veterinárních / diagnostika SPT / masáže / kosmetické ošetření Beauty Energy / Feng Shui / TČM / cesta sebepoznání – fobie, strachy, alergie, hubnutí / výklad run a Osho tarot / Bachova terapie / rodinné konstelace / výživové poradenství / numerologie / koučink / e-shop: energy-pribram.cz

Nabídka KC – produkty Energy, poradenství:

- » DOBŘÍŠ – U Anděla strážce, Pražská 27, tel.: 602 335 755
- » NOVÝ KNÍN-SUDOVICE – Salon Štěpánka Hampeková, tel.: 602 229 694
- » PŘÍBRAM – Renata Placáková – kosmetika Energy, masáže, tel.: 606 904 880
- » ROKYCANY – Studio Floow, Klostermannova 635/III, tel.: 604 271 895
- » SEDLČANY – Ul. 28. října, Iveta Barešová – masáže, tel.: 603 446 020

Kontakt:

Příbram, nám. T. G. Masaryka 100/101
tel.: 731 173 340, 602 199 220
e-mail: energypribram@gmail.com
www.energy-pribram.cz
www.facebook.com/EnergyPribram

ŠUMPERK

Provozní doba:

po 9–14, út 14–17, st 9–17, čt 14–18 h.

Provozní doba KC Zábřeh:

po–pá 9–12, 13–17 h.

Stálá nabídka:

poradna Energy, zdravý životní styl, prevence / měření SPT / poradna celostní medicíny MUDr. B. Haltmara – gynekologie, tel.: 731 236 549, 737 015 470 / zásilková služba zboží a přístrojů (www.prirodniprodukty.cz) / masáže: Spinal Touch, manuální lymfatická, protimigrénová, reflexní, Breussova masáž, Dornova metoda, reflexologie, baňkování, kinesiotaping, práce s energetikou těla a harmonizace čaker – pí. Pleyerová, tel.: 723 913 283, Shiatsu – p. Dohnal, tel.: 774 236 191 / měření na přístroji F-SCANT – terapie pomocí plazmového generátoru RPZ 14, tel.: 731 737 545

Kontakt:

Šumperk, Hlavní tř. 13/3
tel.: 731 737 545
e-mail: klubenergy@seznam.cz
www.klubenergy.cz

TÁBOR

Provozní doba:

po, čt 10–15, út, st 13–18 h.,

Stálá nabídka:

poradna Energy – A. Truhlář – alan.truhlar@seznam.cz / rodinné konstelace – L. Zvolánek, www.systemicke-konstelace.info – obj.: R. Sekyrová, tel.: 776 214 706

Nabídka KC – poradna a prodej produktů Energy:

- » PACOV – Harmonie – zdravá výživa, Jana Autengruberova 167 – Martina Fialová, tel.: 775 145 813, e-mail: Martina1Fialova@seznam.cz
- » TÁBOR – Zdravá výživa Oříšek, Purkyňova 2961 – Eva Berková, tel.: 732 816 095, e-mail: berkaeva.sluzby@centrum.cz
- » TIŠNOV – Studio Terapie, Brněnská 792 – Klára Synek Kloubová, tel.: 608 411 353, e-mail: studioterapie@seznam.cz, www.studioterapie.cz – kvantová terapie, automatická kresba, Bowenova technika, konzultace, kyvadlo, práce s lidmi i zvířaty

Kontakt:

Tábor, Purkyňova 1085
tel.: 607 143 908, 776 214 706, 381 251 041
e-mail: objednavky-energy@seznam.cz
www.energy-tabor.cz



TŘEBÍČ

Provozní doba:

po 9–12, 13–16, út, st 11–12, 13–17, čt 9–12, 13–16 h.

Stálá nabídka:

poradna a prodej produktů Energy / měření SPT / dietetika / reflexní terapie, masáže, baňkování / e-shop pro členy Energy – www.energytcm.cz

Ordinace celostní medicíny:

- » MUDr. Alexandra Vosátková – Vít. Nezvala 11, Třebíč, tel.: 725 125 289

Nabídka KC – poradny EAV a TČM:

- » JIHLAVA – Mgr. P. Drejšková – TČM, SPT – Fyton, Mrštíkova 1, tel.: 739 049 203; Dům zdraví, Vrchlického 57, tel.: 739 040 821 – konzultace 5. 2.
- » MORAVSKÉ BUDĚJOVICE – M. Palová, Verbena, Janáčkova 1497, tel.: 605 554 456 – konzultace 8. 2.
- » NÁMĚŠŤ NAD OSLAVOU – R. Dufková, Zdravěnka, Masarykovo nám. 517, tel.: 739 026 531 – konzultace 1. 2.
- » OSTRAVA – Ing. P. Kovalská, Vítkovická 3276/2a, tel.: 604 741 725, www.petrakovska.cz – konzultace 7. 2. – 12.30–15.30 h.
- » PELHŘIMOV – I. E. Razimová, Vegetariánská jídelna, Svatovítské nám. 159, tel.: 776 766 971 – konzultace 1. 2. – 14–16 h.
- » TASOV – D. Švestková, Tasov 69, www.revite.cz, tel.: 605 938 299 – konzultace 2. 2.
- » VELKÉ MEZIŘÍČÍ – H. Paulová, Mírová 43, tel.: 724 763 689 – konzultace 1. 2.
- » ZNOJMO – Biocentrum – R. Režňáková, Zámečnická 13, tel.: 515 224 684 – konzultace 7. 2.

Kluby a konzultační centra nabízejí

» ŽDÁR NAD SÁZAVOU – H. Bulíčková,
Libušínská 36, tel.: 728 141 949
– konzultace 7. 2.

Kontakt:

PaedDr. Alena Molíková,
V. Nezvala 22, Třebíč
tel.: 568 847 472, 731 166 137, 603 844 505
e-mail: info@energy-tcm.cz
www.energy-tcm.cz

TURNOV

Provozní doba:

po 13.30–18, út 9–12.30, čt 13.30–17 h.
+ dle tel. dohody

Stálá nabídka:

poradna a prodej produktů Energy /
e-shop – zaslání produktů pro členy
Energy / měření SPT / metoda EFT /
psychowalkman / masáže – lymfatické,
baňkování, medová, relaxační, Breussova,
lávovými kameny, thajská masáž,
aromaterapeutická relaxační masáž
celého těla – 1,5 h. / dárkové poukazy
na masáže a služby / prenatální výukový
program Baby plus – konzultace
a možnost zapůjčení

Nabídka KC – poradna EAV, produkty Energy:

- » ČESKÁ LÍPA – J. Novotná, tel.: 725 753 651
(masáže, Access Bars, taneční meditace)
- » DVŮR KRÁLOVÉ NAD LABEM
– R. Plášilová, tel.: 603 534 254
(masáže, kosmetika, pedikúra)
- » JABLONEC NAD NISOU – M. Janoušková,
tel.: 773 226 106 (EFT, poruchy učení)
- » JIČÍN – M. Pozsonyi, tel.: 774 155 635
(masáže)
- » MNICHOVO HRADIŠTĚ – E. Rajtrová,
tel.: 602 626 275 – reflexní masáže, EFT,
st 12.30–17 h. + dle tel. domluvy

Kontakt:

Turnov

Čsl. dobrovolců 1713

tel.: 733 760 522

e-mail: energyturnov@seznam.cz

www.energyturnov.cz

UHERSKÉ HRADIŠTĚ

Provozní doba:

po–čt 9–17 h.

Stálá nabídka:

poradna a prodej produktů Energy /
J. Schmuttermeierová – SPT, Access Bars,
Š. Čechová – SPT, tel.: 605 778 740 /
A. Turečková – SPT, tel.: 776 581 715 /
K. Bestr – SPT, motýlí masáže, tělové svíce,
hirudoterapie (léčba pijavicemi) u lidí
i zvířat, vyšetření kapky krve,



tel: 739 738 890 / J. Němcová – EFT,
Access Bars, tel.: 604 419 585

Mimořádná nabídka KE:

- » 14. 2. – 16.30 h. – Zdravá krev
a co pro to můžeme udělat – přednáška
Kataríny Bestr, nutná rezervace

Poradenství a prodej produktů Energy:

- » MVDr. K. Hlačíková, tel.: 723 446 021
e-mail: hlacikovak@seznam.cz

Nabídka KC – poradna, produkty Energy:

- » BRNO – nová adresa: IBC, Příkop 4,
obchodní pasáž – Bc. Helena Papežíková,
tel.: 608 888 453 (Access Bars, TČM, SPT,
výživové poradenství),
www.helenapapezikova.cz
- » BRNO (Líšeň) – MUDr. Linda Švendová
– poliklinika, Horníkova 34,
tel.: 728 586 133, www.svendova.cz
(akupunktura, hypnóza)

Kontakt:

Uherské Hradiště, Zelný trh 1249

tel.: 605 778 740

e-mail: mila.energy@seznam.cz

www.uh-energy.cz

ÚSTÍ NAD LABEM

Provozní doba:

po–pá 9–17 h. nebo dle dohody

Stálá nabídka:

poradna a prodej produktů Energy /
veterinární poradna / zaslání zboží na
dobírku / akupresura a tělové svíce,
měření SPT – H. Červenková,
tel.: 475 209 367, 737 148 606

Nabídka KE:

- » LOUNY – bylinkový obchůdek
Mateřídouška, Beneše z Loun 39
– měření SPT a poradna, tel.: 604 969 645
- » MOST/LITVÍNŮV – 9. května 26
– měření SPT, poradenství, čínská
medicína – Miroslava Gašpercová,
tel.: 735 724 833

» ŽATEC – Beau Visage, Bratří Čapků 2778
– poradenství, kosmetika
– Gabriela Kopincová, tel.: 606 581 944

Nabídka KC:

- » TEPLICE – Zdravičko, OC Galerie
– měření SPT a poradna, tel.: 776 321 400

Kontakt:

Ústí nad Labem, Pařížská 14

tel.: 475 209 367, 602 345 999

e-mail: energyclub-usti@seznam.cz

www.klubenergyusti.cz

VALAŠSKÉ MEZIŘÍČÍ

Provozní doba:

po 9.30–13, 14–17, út 14–17,
st, čt 9.30–13, 14–17 h.

út, pá – výdej produktů v obchůdku
Ametyst, Náměstí 8, tel.: 739 524 170

Mimořádná nabídka KE:

- » 22. 2. – 17.15 h. – Analýza živé kapky krve
– přednáška o doplňkové diagnostické
mikroskopické metodě, pohled
do vnitřního prostředí organismu
k posouzení jeho stavu – přednáška
Kataríny Bestr, vstupné 150 Kč,
rezervace předem

Stálá nabídka:

poradenství a obchodní spolupráce
– Eva Macíčková, DiS., tel.: 723 976 814 /
diagnostika SPT, vyšetření živé kapky krve,
poradenství pro zvířata – Katarína Bestr,
tel.: 723 976 814 / párová a individuální
psychoterapie – Mgr. Miroslava Jančová,
tel.: 732 114 491 / barevná typologie
– MgA. Zuzana Smékal, tel.: 731 536 625

Nabídka KC:

- » FRENŠTÁT POD RADHOŠTĚM
– Zdravá výživa Šafrán, F. Palackého 1870
– Anna Holubová, tel.: 607 916 400
- » HALENKOVICE – Andělský úsměv,
Halenkovice 570 – Hana Vlachynská, DiS.,
tel.: 736 430 173 (dentální hygiena)
- » ODRY – salón Slunečnice, Potoční 39
– Marie Jůnová, tel.: 739 693 753 (masáže)
- » ROŽNOV POD RADHOŠTĚM
– diagnostika SPT, spec. ped. poradenství,
Mgr. Hana Štěpánková, tel.: 739 208 896
- » ROŽNOV POD RADHOŠTĚM – U Vilenky,
Palackého 195 – Petra Dobešová,
tel.: 603 225 729
- » ZLÍN – Irena Vaňková, Zárámí 4077,
tel.: 775 234 992

Kontakt:

Valašské Meziříčí

Polášková 78

tel.: 571 161 545, 723 976 814

e-mail: info@energy-valmez.cz

www.energy-valmez.cz

Voňavé pohlazení na těle i na duši

Při nákupu aromaterapeutického spreje sleva 50 % na druhý kus

- navození příjemné atmosféry
- harmonizace psychiky
- dezinfekce a osvěžení vzduchu

BALÍČEK PRODUKTŮ	ČLEN ENERGY		
	cena	body	sleva
Libovolná kombinace 2 aromaterapeutických sprejů (Spiron, Zen, Three kings)	436 Kč	18	146 Kč

Akce platí 1.–29. 2. 2024 do vyprodání zásob.



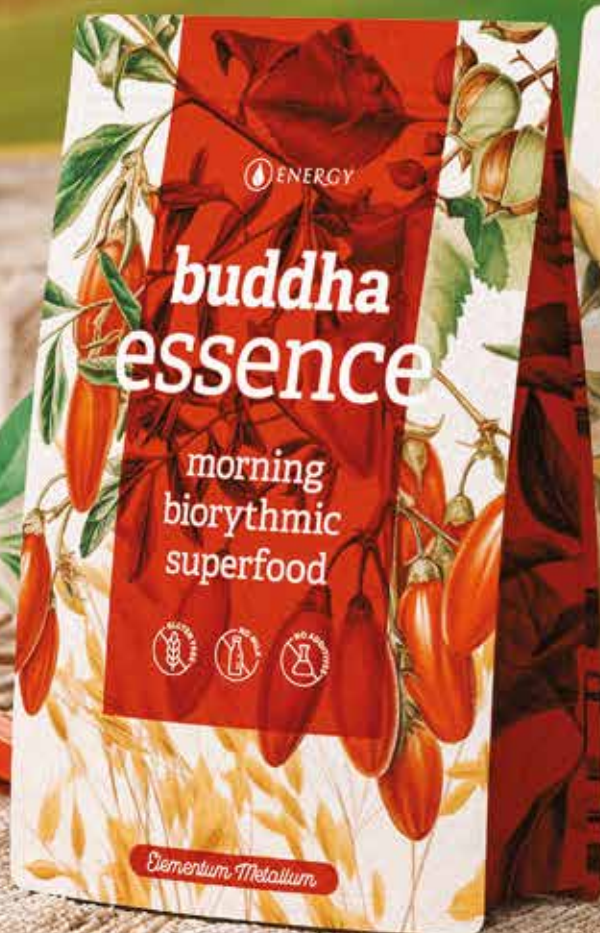
STÁLÁ VÝHODNÁ NABÍDKA

Energyfood – strava jako lék

BIORYTMICKÁ VÝŽIVA PODLE PĚTI ELEMENTŮ

Začít den zdravě se vyplatí!

BALÍČEK PRODUKTŮ	ČLEN ENERGY		
	cena	body	sleva
Libovolná kombinace 2 produktů (Gaja essence, Buddha essence)	860 Kč	37	100 Kč



www.energy.cz/energyfood

