



vitae

červenec/srpen 2023

Novinka:
Seriál pro ženy

Mezidobí Země
pod vládou Ohně

Mycopan harmonizuje
slezinu-slinivku
a žaludek

„Léto plné pokušení!“
Akce 1. 7.–31. 8. 2023



Produkty měsíce července

Začátek prázdnin se neobejde bez osvědčených pomocníků, které je dobré mít pro sichr jako první pomoc v cestovní lékárnice. Nezapomeňte si je tedy přibalit na cesty.

Na dovolených nás nejednou nemile překvapí místní kuchyně, po které nedobrovolně namísto poklidného spánku strávíme bezesnou noc v oné místnůstce. Zde směle zakročte **Probiosanem Inovum**, ve vyšších dávkách. Ani o různá poranění či bodnutí hmyzem není nouze, někoho rozbolí nečekaně zuby, děti zas ouška, ženy se po koupání mohou potýkat s vaginálním výtokem... zasáhne **Audiron** díky svému univerzálnímu použití a antiseptickým účinkům. Máme vyzkoušeno, že nejedno děčko rychle zbavil bolesti středouší, a bezesná noc se tedy nekonala. Pojdme si ale hlavně odpočinout a relaxovat. K horkému létu se hodí ochlazující nápoje, a možná byste se divili, jak zelený práškový čaj **Organic Matcha** dokáže osvěžit! Přidejte kapku limetky nebo si umíchejte ledové Matcha latté! Tenhle čajík je králem mezi čaji díky obsahu antioxidantů, je bohatý i na minerály a stopové prvky. Dodává energii, ale na rozdíl od kávy ji uvolňuje postupně v průběhu 4 až 6 hodin. Přináší tedy dlouhodobější vzpruhu. V mnoha zdrojích se navíc uvádí, že pravidelným popíjením hubneme a redukuje se bříšní tuk, což určitě láká k vyzkoušení! Co si tedy udělat léto svěží a lehčí?



Produkty měsíce srpna

V horkých dnech je nezbytná minerální rovnováha organismu. Udělá vám dobře dostatek tekutin, a hlavně osvěžující nápoje s minerály.

Vsadte na hravé domácí limonády bez cukru, ochucené mátou s bobulovým ovocem a nezapomeňte přikápnout i **Fytomineral**, který neucítí ani děti. Skvělou kombinací bude i náš favorit – **Organic Sea Berry** (rakytník) s Fytomineralem dohromady, kdy zažijete přísun energie i v těch nejžhavějších dnech. V obsahu vitamínů rakytník zdárně konkuruje tradičnímu šípku, citrusy doslova válčuje. Zdroje uvádějí, že céčko v jednom jediném plodu pokryje doporučenou denní dávku pro dospělého člověka. Věděli jste, že se v těle nadbytek vitamínu C z přírodních zdrojů přirozeně vyloučí močí, ale ten syntetický zatěžuje trávicí systém, játra a ledviny? Rakytník také řadíme mezi adaptogeny – pozitivně působí na člověka po psychické i fyzické stránce. Tento keř se zářivě žlutými plody pochází z Asie a byl zmiňován již ve starých tibetských textech, nazýván „lékařem potřebných“. Jeho všestranné působení umožňovalo zasahovat u stavů, kde nebyla diagnóza jednoznačná, a cílená léčba byla tedy neefektivní. Díky rozsáhlé škále působení totiž dokázal regenerovat i značně vyčerpaný organismus. V Rusku se mu zase říkalo „sibiřský zázrak“. My vám tento poklad přinášíme z nečistších oblastí Tibetu, pěstovaný na organických půdách a ručně sbíraný. Po horkém dni si večer nezapomeňte osvěžit pleť čistící a relaxační vodou **Water Balance** s jedinečným složením hydrolátů Cistus ladanifer a Lavandula stoechas, rostoucích v symbióze ve volné přírodě na slunných kopcích jižního Portugalska.

Užijte si svěží léto naplno a v pohodě, hýčkejte se a radujte z každé chvílky venku, uprostřed přírodních krás a s dary naší matky Země! Ing. ŠTĚPÁNKA GRUBEROVÁ

vitae

Magazín pro spotřebitele a dodavatele produktů Energy, číslo 7/8, červenec/srpen 2023.

Náklad 25 350 ks. Vychází 10x ročně, evidenční číslo MK ČR E 15476.

Šéfredaktorka: MUDr. Kateřina Himmelová (katerina.himmelova@energy.cz).

Obrazový editor: Jana Kuntová.

Foto: Shutterstock, Energy Czech Republic a.s.

Jazyková úprava: Mgr. Renáta Pražáková Pekařová.

Grafická úprava: Radical Design, s.r.o., Jan Urban, Zuzana Alešová.

Autoři článků vyjadřují své osobní názory, případně citují informace převzaté z jiných zdrojů, které mohou, ale nemusí být totožné s názory vedení společnosti nebo redakce.

Vezměte
pejska
s sebou!

OBSAH

Editorial	04
Ohnivé mezidobí Země	05
Seriál pro ženy	06
Mycopan harmonizuje slezinu-slinivku a žaludek	08
Zánět slinivky břišní – pankreatitida	10
Vaše zkušenosti s našimi produkty	11, 14
Dutina ústní je zrcadlem celkového zdraví	12
Terapeutické metody	16
Univerzita Energy	17
Energy a onemocnění zvířat	19
Jídelníček z naší rovnoběžky	20
Zeptejte se hvězd	22
Křížovka	22
Není na světě bylina, aby k něčemu nebyla	23
Kluby a konzultační centra nabízejí	24



EDITORIAL

KOMÍN

Když se řekne „komín“, okamžitě vidím strýce Pepina s paní sládkovou na vršku pivovarského komína ve filmu Postřižiny, jak nadšeně pokřikuje a jí poeticky vlají ve větru letní šaty i krásné, vlnité dlouhé vlasy...

A pak si vzpomenu na svoje vysokoškolské prázdniny. Ocitla jsem se hned v prvním ročníku v partě jaderných fyziků, kteří neměli na fakultě dost dívek (žádný div, že?), a strávila s nimi ta nejbáječnější léta svého života. Už nevím, kdo z nich to vymyslel a jestli ho inspiroval strýc Pepin, ale „komín“ byl vžitý výraz pro akci již od pohledu bláznivou, která všechny okamžitě nadchla, v jejím průběhu nám došlo, že to vlastně tak dobrý nápad nebyl, a protože se nikdo nechtěl vzdát, tak jsme ji vždy dotáhli do konce.

Koncem léta měli „jaderňáci“ každý rok sportovní soustředění ve Vysokých Tatrách a s tichým souhlasem jejich pedagogů jsme se mohly s kamarádkou medicou také účastnit. Tam vznikly „komíny“ hned tři. Nejpamátnější byl výlet na Studenovodské vodopády. Vypadalo to nevinně, jen 4 km do kopce, nic náročného. Ale hoši vymysleli, že nás, dívky, ponesou. Rozlosovali jsme se a vyrazili... Tedy, můžu Vám říct, že držet se čtyři kilometry někomu na zádech při chůzi do hor, je stejně namáhavé, jako do nich někoho nést! Průběh to mělo jako v jednom socialistickém vtipu, který můj muž s oblibou vypráví: předprojektové nadšení, realizační vystřízlivění, hledání viníků, potrestání nevinných a odměna nezúčastněných.



Pak také kamaráda Juru napadlo, že bude prima spát v jednom stanu. Měli jsme taková malá „áčka“, vždy pro dva lidi. Tak jsme do dvou z nich dali všechny svoje batohy a věci, do třetího stanu si lehli. Bylo nás šest. Po délce to samo sebou nešlo, museli jsme se „štosovat“ napříč, všichni na stejný bok a pokrčit nohy – jako když jedete na motorce. Horší noc jsem nezažila! Navíc na mě vyšlo místo mezi dvěma „chrápaly“. Jděte potom na túru a podávejte sportovní výkony... A protože nám to nestačilo, při zpáteční cestě vlakem domů jsme ještě zkusili, kolik se nás vejde na toaletu. Číslo to bylo kupodivu vysoké. Zkrátka, tolik legrace pohromadě jen tak nezažijete.

*Přeji Vám krásné léto, hravé a veselé,
MUDr. KATEŘINA HIMMELOVÁ*

SALUS

VĚRNOSTNÍ PROGRAM

.....

JE URČEN PRO ČLENY KLUBU ENERGY, PŘINÁŠÍ MOŽNOST PRAVIDELNÉ A AKTIVNÍ PÉČE O ZDRAVÍ

Když budete měsíčně po dobu 1 roku nakupovat produkty Energy v minimální hodnotě 800 Kč, za vaši věrnost vás odměníme **bonusem v hodnotě 1 150 Kč (platí dle aktuálních podmínek)**.

Po třech letech nepřerušeno věrnostního programu získáte nárok na **LÁZEŇSKÝ BONUS**, slevu ve výši 30 % na týdenní ubytování s plnou penzí v lázních Podhájska (www.energy-podhajska.sk).

.....

Váš zájem o čerpání lázeňského bonusu sdělte na tel. č.: 283 853 853 nebo pošlete e-mailem na adresu: salus@energy.cz.

Ohnivé mezidobí Země

Z pohledu chronoterapie čínské medicíny jsou všechna mezidobí Země velkou příležitostí, kdy je možné ovlivnit naše bytí víc než v jakémkoli jiném čase. Progres je ale možné udělat jak nahoru, tak dolů, podle toho, jak toto významné období využijeme. Obecně je dobré vědět, že během každého mezidobí Země (leden, duben, červenec a říjen) se energie vrací zpátky do svého středu. Je tedy důležité věnovat sobě a svým záležitostem víc pozornosti, víc se o sebe zajímat, víc o sebe pečovat.

SPECIFIKA ČERVENOVÉHO MEZIDOBÍ

V červencovém mezidobí Země se energie zaměřuje na harmonizaci naší psychiky. Nervová soustava, duševní pochody i duchovní vhledy patří svojí podstatou k prvku Oheň a ten nás může buď příjemně hřát a motivovat, nebo nás může spálit na popel. Syndrom vyhoření je typickým příkladem, kdy se v našem životě Oheň stane z dobrého sluhu oním pověstným zlým pánem.

Pokud máme jakékoli psychické problémy nebo se prostě jen cítíme čas od času labilní, je červenec tím nevhodnějším časem pro snahu o vyladění. Veškeré přípravky, techniky a terapie budou mít v červenci vyšší účinnost na harmonizaci naší psychiky. Někdy ale stačí, když se prostě zastavíme, obrátíme svoji plnou pozornost do svého středu a zeptáme se sami sebe: „Jak se dnes cítíš, moje milovaná? Co bych pro tebe dnes mohla udělat?“ A když budete dobře naslouchat, uslyšíte svůj vnitřní hlas, hlas svojí duše, která moc dobře ví, co chce a co potřebuje. Když si dopřejete ten luxus vyhovět sami sobě a nebudete se nutit do „musím a měla bych“, ucítíte velkou úlevu. Láskou a péčí o sebe můžeme naší psychice velmi prospět. Někdy stačí jen udělat si na sebe čas před spaním a natřít tělo svým oblíbeným krémem s kapkou éterického oleje. Já miluju vůni gerania a ylang-ylangu. Přidávám je do základního oleje, a hýčkám tak svoje tělo i duši. Také v červenci ráda vysedávám u ohně a broukám si písně, které mi přijdou na mysl. Zpěv je velmi harmonizující technika. Venku u ohně můžete naplnit svoji duši radostí pomocí hudby a tance a nemusíte to dokonce ani nijak zvlášť umět, stačí to jen dělat.

POSILOVAČE PSYCHIKY

Někdy nás ale naše duše nabádá k rozhodnutím, která pro naši mysl, potažmo ego, nejsou vůbec jednoduchá a příjemná. Někdy

po nás chce dělat změny, do kterých se nám nechce, protože se necítíme dostatečně stabilní. A to pak cítíme, že potřebujeme posílit a podpořit svoji psychickou kondici. V tomto směru mám nejlepší zkušenost s kombinací přípravků **Korolen** (patří k prvku Oheň) a **Stimaral** (patří k prvku Země). Když byste to chtěli jó vytunit, tak si na noc ještě k tomu dejte jednu kapsli **Celitinu**, který vám pomůže regenerovat mozek a vytvářet nová synaptická spojení. Když Celitin na noc zkombinujete s čajem z listů vavřínu, způsobí vám to tak živé sny, že budete chodit do postele jako do kina.

RIZIKA PŘÍLIŠ VELKÉHO OHNĚ

Červencové mezidobí Země je zpečetěním toho, co jsme zaseli v lednu, nejzásadnějším mezidobím Země. Jedná se tedy o naši základní energii v ledvinách. Teplá léta naši Vodu v ledvinách příjemně zahřeje a my se díky tomu budeme cítit živější, když je ale tepla příliš, může to Vodu vypařit. V takovém případě dojde k oslabení ledvin a vyčerpávání naší základní energie. Projeví se to červencovými angínami. Pokud tedy pojedete v červenci na technoparty, kde je moc lidí, moc hlasitá hudba, moc alkoholu a moc drog, pustíte do svého systému opravdu moc Ohně. A protože čeho je moc, toho je příliš, takové excesy se vám mohou vymstít.

Abychom Vodu v ledvinách ochránili, je dobré velké množství Ohně chladit pomocí **Renolu**, koupat se, sprchovat se, pít vodu a zpomalit. Vždycky je ale jednodušší ustát nárazový exces než dlouhodobé přetížení v podobě stresu a nedostatku času na sebe. Takové podmínky vedou ke zmíněnému syndromu vyhoření. To pak, léto neléto, náš vnitřní oheň zhasne. Zažehnout je ho možné pomocí **Korolenu**. A když si Korolen dáte ráno v hodinách, které patří k prvku Země (mezi 7–11.), vytvoříte tím Oheň na Zemi, tedy I'ingový hexagram 22 a všechno vám půjde lehce a doslova s Půvabem.

Krásné léto a Ohně tak akorát vám přeje

Mgr. TEREZA VAR VIKTOROVÁ

(jsem vdaná a toto je nová podoba mého jména)

Seriál pro ženy (1)

Je mi ctí, že vás mohu přivítat na prahu cesty, kterou vás povedu po zákoutích ženské duše. Vytáhnu na světlo hned několik tabuizovaných témat a prozradím vám i pár svých ženských tajemství. Nebylo pro mě vždy lehké vyrovnat se s tím, že jsem žena, ale dnes, po 45 letech, dvou dětech a pěti potratech, jsem neskutečně vděčná za to, že jsem žena. Jsem partnerka, manželka, milenka a matka. Jsem tichá vodní hladina za svitu měsíce, jsem tsunami, co smete vše z povrchu zemského, jsem Bohyně větru dlící v oku hurikánu, jsem sopka, jsem láva, jsem půda... Jsem žena čarodějka. Stejně jako ty, sestro!



ŽENA JE FÉNIX

V pravém slova smyslu se žena stane ženou s nástupem menstruačního cyklu. Ve chvíli, kdy se vajíčka z jejích vaječníků začnou pozvolna uvolňovat a ona je teoreticky schopná stát se dárkyní dalšího života. Doopravdy se ale holčička mění na „velkou slečnu“ už daleko dříve. Ještě než se proberou pohlavní orgány k aktivitě, začnou se objevovat viditelné signály pohlavního dozrávání a tím jsou druhotné pohlavní znaky. Laicky řečeno: holčička neměla ani prsa, ani chlupy, ale prepubertální „velká slečna“ se s tím musí srovnat.

Prsa jsou tématem číslo jedna. Pro mladou holku je to vlastně velký problém. Není si úplně jistá, jestli má nosit podprsenku, jestli je v pořádku, že bradavky nejsou stále vztyčené a jestli tvar jejích prsů je vlastně správně. Všechny tyhle nejistoty souvisí s tím, jak naše společnost tabuizuje nahotu. Řada dětí neviděla bez oblečení ani svoje rodiče, natož pak někoho jiného. A tak je téma prsou a ochlupení od začátku zahaleno velkým tajemstvím. Já jsem ale strávila své dětství na německých nudaplážích, takže jsem už od začátku moc dobře věděla, že každá žena má jiná prsa a že co se ochlupení týče, podléhá to výrazně módním trendům. Nic není špatně, nic není divně. Takže holky, vaše prsa jsou v pohodě a chlupy nechte růst nebo je oholte, podle toho, jak chcete a jak je vám to příjemné.

PRVNÍ KAPKA KRVE

V indiánské tradici je zvykem uchovávat kapku krve z první menstruace a vytvářet z ní amulet, protože je v ní ukryta neskutečná transformační síla. První menstruace je důvodem k oslavě, stejně tak je ale důvodem k oslavě každá menstruace. Já jsem své dcery připravovala na jejich první menstruaci tím, že jsem oslavovala každou svoji menstruaci a vždy jsem upekla z pizzového těsta tak zvané džouninky (toto rodinné slovo vychází ze slova joni, kterým se v tantrické praxi označuje ženské pohlaví). Z těsta jsem vyválela obdélník, potřela ho rajčatovým protlakem, posypala nivou a zelenou petrželkou a zabalila. Z rolády jsem pak nakrájela šneky, které jsem ale patřičným způsobem protáhla, aby svému názvu dělaly čest. Moje dcery tak měly přehled o mé cykličnosti a také přijímaly do svého podvědomí myšlenku, že mít menstruaci je důvod k oslavám, a ne k obavám. Ale ani jinak jsem se před nimi se svojí menstruací nijak netajila. Věděly, že menstruační krví zalévám záhony, aby o mě moje rostliny všechno věděly, věděly, že když mám menstruaci, jsem doma a v klidu. Když přišel den jejich první menstruace, měla jsem pro ně připravené červené šaty a nachystala jim „měsíční“koupel. Nalila jsem do teplé vany celý litr tučného mléka s pár kapkami éterického oleje levandule a ve všech čtyřech rozích vany zapálila svíčky. Přivítala jsem je tak rituálně mezi ženy a vyléčila si tak svoje trauma z toho, že se mnou o „tom“ nikdo nemluvil a já ze své první menstruace byla hodně vystrašená a zahanbená.

PRAVIDELNÉ TAVENÍ V KOTLI TRANSFORMACE

Menstruace je proces, při kterém se žena zbavuje toho, co nepotřebuje, a to jak na fyzické, tak i psychické úrovni. Při tomto procesu a někdy v bolestech se nechá roztavit očistným ohněm transformace, aby nakonec opět povstala jako fénix z popela a byla nová, čistá a ryzí. Menstruace patří k prvku Oheň a tento transformační oheň není dobré hasit. Proto je nutné být v průběhu menstruace v teple, pít pouze teplé nápoje, vzdát se na chvíli otužování ve studené vodě a nemýt si vlasy. Víím, jak to zní, ale dává to opravdu smysl – pokožkou hlavy sálá velké množství tepla a při usychání vlasů se tato pokožka ochlazuje.

Povětšinou to způsobí, že se menstruace skokově zeslabí. A to nechcete. Chcete podpořit vyplavování a proudění pitím teplého bylinného čaje (z kontryhele, řebříčku, měsíčku nebo **Maytenus ilicifolia**), být v klidu a nic nemuset. Ne nadarmo některé ženy říkají, že mají „své dny“. Menstruace je čas ponoření se do samoty, temnoty a nehybnosti. Toto pulznutí je důležité proto, abychom právě až po menstruaci s lehkostí zvládly všechno potřebné. Opravdu není možné myslet si, že menstruuující pubertální dívka s křečemi v břiše je schopná podávat nějaké školní výkony. Mělo by být pochopitelné, že zůstane doma. Ale i žena v jakémkoli věku by měla mít tu možnost. Tři dny menstruačního volna! To by byl můj volební program, kdybych kandidovala na prezidentku.

KDY TO PŘIJDE?

Dnes už si podle svého menstruačního cyklu můžu řídit hodinky, ale nebylo tomu vždycky tak. Zvlášť po vysazení hormonální antikoncepce jsem vůbec vlastní cyklus neměla. Dnes už bych nikomu s čistým svědomím užívání hormonální antikoncepce nedoporučila a jako vysoce problematické ho vnímám hlavně u mladých dívek, kdy se nasazení HA ospravedlňuje snahou o zpravidelnění cyklu. Pohlavní orgány potřebují čas, aby hormonálně dozrály. Vnější zasahování v podobě umělých hormonů je hrubé narušování složitě se vyvíjející rovnováhy. Mít vlastní menstruační cyklus je výsada náležející pouze a jedině vědomým ženám, které jsou zodpovědné ke svému tělu a naslouchají jeho potřebám.

Pravidelnost menstruačního cyklu je trápení, které zneklidňuje většinu mladých žen. Z počátku je totiž cyklus velmi nepravidelný a nikdy prakticky nevíte, jestli to nedostanete zrovna při písemce z matiky nebo jestli „neprotečete“ v kině. Zkušená žena ví, že pravidelnost svého menstruačního cyklu může harmonizovat pomocí přípravku **Gynex**, ale že i tak je dobré mít v kabelce aspoň jednu vložku pro případ nenadálé události. Další potíž je síla menstruačního krvácení. Někomu se menstruace rozjíždí pozvolna tak zvaným špiněním a má díky tomu čas se podle toho zařídit, ale na někoho skočí bez varování z nuly na sto. Povaha menstruace hodně závisí na kondici jater. Oslabená játra způsobují, že je menstruace slabá a vleklá, přetížená játra generují menstruaci příliš silnou. Obojí je možné harmonizovat pomocí přípravku **Regalen**.

Ať už je ale síla krvácení silná nebo slabá, je potřeba řešit, jaké menstruační pomůcky použít. Já vedla své dcery k uvědomění, že kdyby všechny menstruuující ženy od počátku věků používaly umělohmotné ekologicky těžko odbouratelné vložky v umělohmotných obalech, tak se tím dnes všichni brodíme po pás. Mojí volbou jsou látkové vložky, které se po použití odmočí ve studené vodě s prací sodou a následně vyperou v pránce na 90 °C.

TROJEDINÁ BOHYNĚ

Nedávno mi došlo naprosto zásadní uvědomění. Tenkrát, když se v lůně mé babičky, koupala v plodové vodě moje maminka, potencialita mne samotné už byla přítomna v podobě vajíčka ve vaječnicích mé budoucí mámy. Já, moje máma a moje babička jsme ona trojice reprezentující tři podoby Bohyně – Panna, Matka a Stařena. Trojjediná bohyně se tak stále posouvá v čase, dokud ženská linie pokračuje. Těmito fázemi prochází i každá žena v průběhu svého menstruačního cyklu, každá žena všechny ty aspekty v sobě má i v případě, že se fakticky matkou nestane. Každá žena tyto aspekty v sobě kultivuje následující cyklus samotného Měsíce. Máme v sobě nevinnost, pečující něhu i temnotu. A tak jsme všechny zároveň Pannou, Matkou i Stařenou. Všechny jsme Bohyně.

Mgr. TEREZA VAR VIKTOROVÁ

Mycopan harmonizuje slezinu-slinivku a žaludek

PSYCHOSOMATICKÁ STRÁNKA SLINIVKY, SLEZINY A ŽALUDKU Slinivka

Slinivka symbolizuje lásku k našemu životu, dalo by se říci, že je orgánem lásky. Kdo má problém se slinivkou, mívá problémy i s láskou a nedokáže ji bezpodmínečně přijímat ani dávat. A to jak druhým, tak sám sobě. Láska je sladší než cukr a med. Vždyť i kámen ožije, promluvíme-li na něj s láskou. Upřímné políbení či pohlazení od toho, koho zbožňujeme a kdo nás miluje, je živou vodou, která dává a probouzí život i tam, kde jej mnoho není. Kdo opravdovou, čistou duševní lásku neuměl plně dát, kdo v pravý čas neslyšel prosby druhých, nevnímal jejich potřeby, pouze plnil svá přání, ten trpívá od útlého věku cukrovkou. Sladkost, kterou nedával svým jednáním, je mu ve stravě nyní zakázána, nesmí ji brát. Cukrovkou v pozdějším věku trpí lidé, kteří ve svém současném životě dělali obdobné chyby a prohosподаřili své síly. Všimla jsem si, že diabetici nemají příliš v lásce masáž, často ji skoro protřpí. Smyslovým orgánem slinivky je hmat. Mají problém s dotykem.

Léčivá formulka pro slinivku břišní: **Můj život je sladký.**

Slezina

Slezina je jedním z významných obranných míst těla. Oslabenou slezinu poznáme okamžitě na mandlích. Slezina reaguje při všech infekčních chorobách, nemocech krve a jater, při sebemenším rozladění organismu. Její správná funkce podporuje aktivitu a život. Slezina zachycuje unavené červené krvinky a je filtrem lymfy, zpracovává také naši zlobu a nešvary. Její stav ukazuje naši sympatii k lidem, přírodě, zvířatům, rostlinám. Pokud bychom zvládli nepřemítat a nedělat si

přílišné, někdy zbytečné starosti, tak bychom byli bez angín, plynatosti, únavy. Nebylo by třeba plastiky horních víček, a to se týká i mužů. Často jsou víčka tak převislá, že už se nejedná jen o kosmetický problém, ale zhoršuje se vidění. Vidím už u dětí oslabenou slezinu-slinivku podle zúžených očí, otoků víček, nesoustředěnosti, přemítání. Je vhodné včas posílit slezinu a školáček lépe zvládá nároky ve škole, raduje se ze života. Léčivá formulka pro slezinu: **Mám se rád/a a nahlížím na sebe kladně. Souhlasím se vším svým konáním. Důvěřuji, že průběh života bude pro mne příznivý. Jsem v bezpečí. Všechno je v pořádku.**

Žaludek

Každá událost v životě člověka učí. Mnohé situace jsou pro nás jako kameny, které nás ubíjejí a které nedokážeme přijmout. Projevují se nejprve zánětem žaludeční sliznice a tato zloba nebo neschopnost vyřešení situace se může zhmotnit žaludečním vředem. Situace, které se nám vysloveně přičí, se kterými se nedokážeme smířit, přijmout a vstřebet, vrátíme a zvrácíme – tak vzniká žaludeční neuróza.

Léčivá formulka pro žaludek: **Procházím životem bez problémů.**

JÍDLO MÍSTO LÁSKY

Pod vyjádřením „slinivka je orgán lásky“ si představím, že je možné vyživovat se zejména duchovní potravou, a hmotnou (tedy potravinami) pouze podle rčení: „Jíme proto, abychom žili, ale nežijeme proto, abychom jedli!“ Nedávno jsem u jednoho supermarketu uviděla billboard s nápisem „Jídlo je láska“. To mě dostalo, když vidím, jaké pochutiny a polotovary kupují rodiče malým dětem, ale i starší lidé. Takže opravdu lásku získáváme jídlem?

Jeden příklad

Kamarádka, velmi zaměstnaná žena ve vedoucí funkci, onemocněla rakovinou slinivky. Její zdravotní stav jsem korigovala asi 20 let, ale potom jsme se nějaký rok neviděly a ona mi oznámila nádorové onemocnění. Téměř tabulkový příklad (nemám ráda tabulky, co se týče zdraví) – trápení a nedostatek lásky si kompenzovala jídlem. Na pohyb nebyl čas a ani síla, protože jídlo energii víc ubralo, než přidalo. Navíc měla špatně nastavené stravování při léčbě slinivky nutriční sestrou, která nevzala v potaz termiku potravin. V zimě zeleninové šťávy – bývají u nádorů doporučované. Doporučila jsem jí **Annonu** (zmírnila bolesti), protože v té době ještě nebyl **Mycopan**. Bohužel s touto diagnózou žila dva roky. Jak píše v úvodu, kdyby byl někdo, kdo pohladí, políbí, věřím, že její život by byl delší.

Slezina-slinivka a žaludek patří pod element Země. Energie Země je velmi empatická – dokáže se velmi snadno a dobře vcítit do potřeb druhých. Dáveme si ale pozor, abychom zůstali stabilní a v rovnováze. Přílišnou laskavostí můžeme uvíznout v kruhu starostí a obav.

*Přeji Vám pevnou Zemi pod nohama nejen toto léto,
DANA ŠVESTKOVÁ*

(s použitím zdroje: „Co nám tělo říká aneb Po stopách nemocí“,
Miroslav Hrabica, vyd. 1997)



PŘÍBĚHY Z MOJÍ PRAXE

VLASTNÍ ZKUŠENOST

V zimě jsem uklouzla na zmrázku ledu při vycházce se dvěma psy. Ocitla jsem se na levém boku a psí kluk se mi vyvrlekl, protože jsem pustila vodítko. Zjistila jsem, že mám vyražený dech, ale přivolat psa bylo důležité. Díky bráničnímu dýchání jsem ze sebe vydala zvuk se jménem Ari, a protože byl zvláštní, pes se vrátil ihned – vycítil, že je panička v nouzi. Nějak jsem se zvedla. Měla jsem naražená žebra (slezinu). Mám zkušenost, že při pohmoždění žebere se zbavím bolesti, když posílím orgán, který se pod nimi nachází (játra vpravo, slezina vlevo), ale meridián jater jde i přes levé žebro. Náprava bývá poměrně rychlá. Tentokrát to ale bylo delší, než jsem myslela, protože slezina byla oslabená dlouhodobými starostmi. Až když jsem nasadila **Mycopan**, do týdne byly bolesti téměř pryč. Přidala jsem pro větší efektivitu i ošetření su-jok. Tento malý pád mě paradoxně oslabil na skoro 4 měsíce. Využívala jsem druhé balení Mycopanu a jsem úplně bez bolesti. Zbavila jsem se zacyklených myšlenek, žádná únava po obědě, lepší soustředěnost, tvořivost a přicházejí nové nápady. Ovšem pozor – buchta, cokoli sladkého s moukou mě utlumí. Hořká čokoláda je v pohodě. Takže mlsat zdravě! Jako bonus vnímám zvýšenou radost a rychlejší reakce. Osvědčila se mi kombinace se **Stimaralem**, to je nárůst energie.

DIABETIK NA INZULINU

Kamarádka mi popsala zkušenost s podáváním Mycopanu u svého zete. Lékař mu diagnostikoval diabetes II. typu, roli zřejmě hrálo větší psychické vyčerpání. Byl mu nasazen inzulín v dávkování 3x denně. Jako bylinnou léčbu jsme společně s kamarádkou doporučily **Gynex**, **Fytomineral** a **Spirulinu Barley**. Jakmile byl k dispozici **Mycopan**, vybral muž 2 balení. Momentálně je bez inzulínu, pouze na lécích. Prý je veselejší, méně unavený a také se mu zlepšila koncentrace.



OSMILETÝ FILOSOF

Mám jednoho speciálního klienta, který u mě byl poprvé s maminkou ve svých 4 měsících. Dnes je to osmiletý školák, takový filosof a trochu svůj. Okolí občas nemá trpělivost vyčkat, než se takzvaně „vymáčkne“. Hodně přemýšlí, analyzuje. Řeším u něj hyperplazii hlezenního kloubu. Nově jsem zjistila vybočení palce na levé noze (meridián slinivky-sleziny i jater), vychyluje se dovnitř přes ukazovák (meridián žaludku). Mamince jsem doporučila dávat mu **Mycopan**, protože už delší dobu kromě oslabenosti jater poukazují na přetížení sleziny. Když ony ty babičky tak rády dávají dětem sladkosti, jako projev lásky... K tomu kombinace s **King Kongem** a občas **Skeletin**.

OPERACE SLEZINY PO ÚRAZE

67letá paní měla asi před 10 lety autonehodu s natrženou slezinou. Při poslední návštěvě si stěžovala na neklid, viděla jsem u ní nedostatečnost krve, únavu. U klientky se dlouhodobě projevuje třes rukou – souvisí s perikardem, který je oslaben. Oceňuji všeobecné působení hub na oblast perikardu, i z tohoto důvodu byla moje volba **Mycopan**, k němu **Korolen**.

NĚCO NAVÍC

Velkým přínosem v **Mycopanu** je *Annona muricata*, která má příznivé účinky na bolesti při nádorech slinivky. Pelyněk obecný v produktu vnímám jako výborného pomocníka u oběžních zahleněných jedinců. Mají často ucpaný nos, tíhu v organismu, nechut k pohybu.



Zánět slinivky břišní – pankreatitida

FUNKCE SLINIVKY

Dříve než si řekneme více o zánětu tohoto důležitého orgánu – slinivky břišní – ozřejmíme si jeho základní funkce. Jsou totiž nezbytné pro život, protože pokud slinivka nefunguje správně, člověk je odkázán na celoživotní léčbu a dietu. Slinivka břišní má dvě hlavní funkce, endokrinní a exokrinní, čili je žlázou s vnitřní i vnější sekrecí.

V **endokrinní** části, přesněji v beta buňkách tzv.

Langerhansových ostrůvků, se tvoří hormon inzulín, který umožňuje buňkám organismu využívat glukózu (cukr) jako zdroj energie pro jejich činnost. Působením inzulínu klesá hladina glukózy v krvi. Tento hormon pomáhá metabolizovat cukry ve svalech a zároveň přeměňuje glukózu na glykogen, který slouží jako energetická zásoba pro potřeby buněk, zvláště v době, kdy nepřijímáme potravu a hladina glukózy v krvi klesá. Pokud inzulín chybí nebo je jeho tvorba výrazně snižena, vzniká cukrovka neboli diabetes mellitus. Ve slinivce se tvoří také hormon glukagon, který působí opačně, než inzulín čili je jeho antagonistou. Vytváří uvolňování glukózy ze zásob glykogenu v době snížené hladiny cukru v krvi, například při hladovění, aby buňkám nechyběla glukóza jako zdroj energie. Produkuje se zde i další hormony – somatostatin a pankreatický polypeptid, které se také podílejí na harmonickém fungování samotné žlázy a trávicího procesu.

Exokrinní část slinivky břišní zase produkuje trávicí šťávu, která odpovídá za správné trávení, tj. štěpení dalších složek potravy, všech důležitých živin – tuku, škrobu, bílkovin... Pankreatická šťáva obsahuje vícero důležitých trávicích enzymů, jako lipázu, amylázu, proteázy včetně trypsinogenu, který se dále ve dvanáctníku mění na aktivní trypsin. Obsahuje také důležité ionty, které jí dávají zásaditý charakter, potřebný pro neutralizaci natráveného kyselého obsahu postupujícího ze žaludku, na ochranu sliznic střeva a pro správné procesy dalšího trávení.

AKUTNÍ A CHRONICKÝ ZÁNĚT

Nastane-li akutní zánět slinivky břišní (akutní pankreatitida), může se poškodit exokrinní část žlázy samonatravením vlastními enzymy. Projeví se to silnými bolestmi a následně nedostatkem trávicích enzymů, poruchami trávení, štěpení a vstřebávání živin. Je-li zánět rozsáhlý, ale zejména pokud se vícekrát zopakuje, onemocnění může přejít do chronického stadia. Tehdy mluvíme o chronické pankreatitidě. Bývá spojena s chronickou poruchou funkce čili chronickou nedostatečností tvorby trávicích enzymů, jejímž následkem je nedostatečná výživa organismu a celkově vážný zdravotní stav. Zároveň mohou opakované záněty poškodit i endokrinní část slinivky břišní, ve které se tvoří inzulín, což vede k jeho chronickému nedostatku a vzniku cukrovky.

V rámci prevence vzniku těchto závažných zdravotních postižení je důležité chránit si slinivku a její správné fungování pomocí zdravé racionální stravy, spíše střídmostí než nadbytkem a také dodržováním celkově zdravé životosprávy. Je třeba přijímat více rostlinné potravy, která obsahuje vlastní enzymy a snáze se tráví, což klade menší nároky na produkci trávicích enzymů a méně zatěžuje slinivku. Největší zátěž pro ni představují těžko stravitelná jídla, zejména masné, uzené a červené maso připravované pečením či smažením, také potraviny „umělé“, chemicky konzervované, příliš mnoho cukru a tuku. Uvedené potraviny slinivku nadměrně zatěžují a vyčerpávají. Výrazně ji poškozují i nadměrné, resp. časté užívání alkoholu, zvláště destilátů, a také kouření. Kromě vzniku chronického zánětu s následným rozvojem endokrinní a exokrinní nedostatečnosti významně narůstá riziko vzniku rakoviny slinivky břišní, především karcinomu, který výrazně zkracuje život.

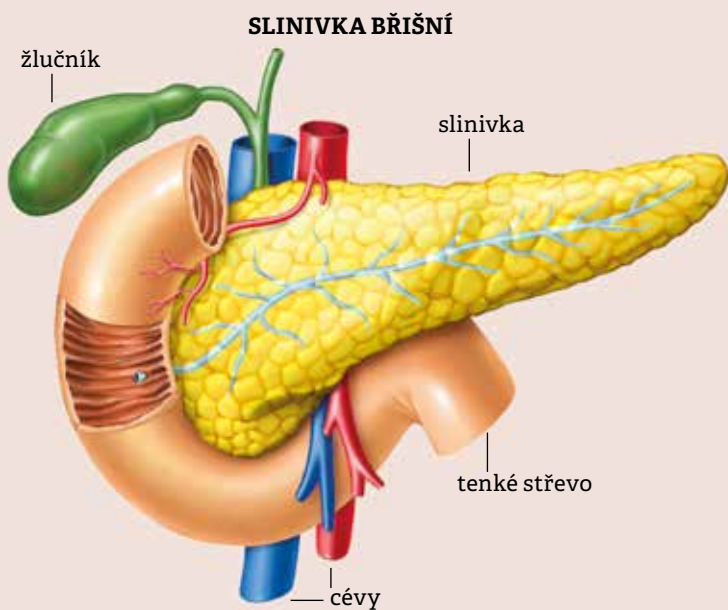
PRODUKTY ENERGY

Akutní zánět slinivky břišní je vážný stav, který patří do rukou lékařů. Přírodní doplňky Energy lze využít při chronických obtížích.

Protizánětlivě a detoxikačně působí přípravek **Cytosan**.

Doporučuji bylinný koncentrát **Gynex**, který podporuje a harmonizuje funkci všech endokrinních orgánů, účinný je při prevenci vzniku zánětu, cukrovky i obezity. Dalším bylinným koncentrátem, který prospívá při poruchách trávení, zejména v souvislosti s játry a žlučníkem, jakož i na celkovou podporu metabolismu, je **Regalen**. Neužíváme je souběžně, ale následně v třítydenních cyklech s týdenními přestávkami. Houbový produkt **Mycopan** dokáže udržet slinivku v dobrém stavu navzdory zevním podmínkám. I u slinivky značně poničených záněty lze dlouhodobě podávat nízkou dávku. Slinivku můžeme účinně podpořit také bylinným krémem **Cytovital**, zevní aplikací přes kůži nad oblastí této žlázy, tj. nahoře nad a vlevo od pupku. Současně se doporučuje užívání **Fytomineralu**, který obsahuje ideálně využitelný koloidní roztok minerálů a stopové prvky. Ty jsou zapotřebí jednak při tvorbě inzulínu, jednak i na podporu správného průběhu biochemických reakcí v těle. Využit můžeme také zelené potraviny – **Barley Juice**, **Chlorella**, **Hawaii Spirulinu**, **Macu**. Všechny obsahují přírodní vitaminy, minerály a prospěšné enzymy. Z dalších doplňků je vhodný **Probiosan**, **Vitaflorin**, **Vitamarin** a čaj **Chanca Piedra**.

MUDr. JÚLIUS ŠÍPOŠ



Skvělá improvizace

Po dvou letech přerušovaného cestování jsme s přítelem vloni v červenci konečně vyjeli na odloženou dovolenou do Maďarska. Pár dní jsme pobývali v Budapešti a navštívili i uznávané termální lázně. Dva dny koupání a s tím i spojený pobyt na sluníčku se mému tělu nějak „nelíbily“. Byl pátek podvečer a mně nejdříve zčervenala kůže, pak naskákaly svědivé pupínky na krku, obličeji, rukách a dekoltu. Aby toho nebylo málo, za pár hodin se ohlásila vaginální mykóza. Co teď? Do lékárny v centru to bylo několik kilometrů a ani jsem si nedovedla představit, jak se budu domlouvat. A z Budapešti jsme měli pokračovat za pár dní na Balaton. V duchu jsem si opakovala: „To zvládneš... Budeš improvizovat z toho, co máš s sebou!“

Vysypala jsem obsah kapsle **Probiosanu**, trochu zředila vodou, namočila do ní tampon a zavedla do pochvy. Několikrát za noc jsem ho vyměnila, ráno nastala božská úleva. Zasaženou pokožku na těle jsem celý večer potírala **Organic Matchou**. Ale bohužel jsem nemohla vůbec usnout, pupínky svědily a já je nechtěla škrabáním rozdrápat. Pak mě napadlo, že když jsem měla jako malá kopřivku, tak mi pomáhal tekutý pudr. Tak jsem místo něho zkusila pupínky potřít zubní pastou **Silix**. Jak se mé svědivé kůže ulevilo! Celou sobotu jsem se takto „kurýrovala“ a zdárně to zvládla. Cesta na Balaton mohla pokračovat. Děkuji Probiosanu, Silixu a Organic Matche...

SIMONA VÍTKOVÁ, Chýně



NAPIŠTE NÁM TAKÉ

VAŠE DOPISY NA TÉMA:

- » přípravky Energy mi vrátily zdraví
- » můj nejoblíbenější výrobek Energy
- » zkušenost z praxe

zasílejte na adresu: katerina.himmelova@energy.cz.

Veškeré příspěvky zveřejněné v magazínu Vitae odměňujeme poukázkou na produkty. S touto poukázkou si ve svém Klubu nebo Konzultačním centru Energy můžete vyzvednout 1 koncentrát a 1 krém (50 ml) z Pentagramu® podle vlastního výběru.

Někdy se téměř nepoznávám

Milý přátelé z Energy, produkty firmy Energy jsem používala už od úplného začátku. Dokonce jsem vlastníkem papírové kartičky s ručně psaným číslem člena klubu. Na pár let jsem pak na výrobky z Energy „pozapomněla“, abych si tak před dvěma lety obnovila členství. Byla jsem absolutně nadšená, tolik nových produktů k základní řadě, kterou jsem dobře znala! Hned jsem je začala hojně využívat nejen pro sebe, ale i pro své klienty – jsem fyzioterapeut. Zúčastnila jsem se několika online seminářů o produktech, které mě obzvláště zajímaly. Vždy jsem se dozvěděla spoustu nových informací.

Na podzim minulého roku jsem oslovila Terezu Viktorovou (která je poradcem a hojným přispěvatelem do časopisu Vitae) se svým zdravotním problémem. A ona mi kromě jiného doporučila **Mycopan**. No, je to jízda. Někdy nepoznávám tu „starou“ Janu. Říkám si: „Proč si nechala tohle líbit? Proč se chovala zrovna takhle?“ Teprve později jsem si přečetla článek ve Vitae červenec/srpen 2022 o Mycopanu od paní doktorky Alexandry Vosátkové a došlo mi, že ona tam přesně popisuje to, co se mi právě děje. Musím podotknout, že se změnou způsobu myšlení a chování se i výrazně zlepšuje můj zdravotní stav. Moc Vám všem děkuji.

JANA MÁLKOVÁ, Říčany



Dutina ústní je zrcadlem celkového zdraví (5)

ZUBNÍ PASTY, BĚLENÍ ZUBŮ

CO VÍME O FLUORIDECH?

Žijeme v přesvědčení, že fluoridy v zubních pastách snižují riziko zubního kazu a jsou považovány za nezbytnou součást zubní péče. Nemluví se ale už o stovkách studií, které výhody fluoridů nepotvrzují, naopak zaznamenávají poškozující efekty těchto látek na naše zdraví. Proč vůbec došlo k tomu, že se do past a jiných zubních produktů, někde ve světě i do vody, dodávají fluoridy?

Vzhledem k průmyslovému znečištění životního prostředí a nedostatku minerálů v půdě naše strava již není dostatečně bohatá na minerály, vitamíny a stopové prvky. A protože zuby

i kosti obsahují ve stopovém množství fluoridy, hledaly se v rámci prevence možnosti, jak je do organismu dodat. Na Zemi se fluor jako prvek volně nevyskytuje, nachází se ve formě sloučenin, nejčastěji solí – fluoridů, jež existují v nerostných minerálech, zemině, vodě, vzduchu. Přírodní zdroj fluoridů je v zelenině, ovoci, mořských potravinách, černém čaji a kávě. Nejvíce jich najdete v hroznovém víně, bramborách či špenátu. Fluoridy získávané chemickou cestou jsou naopak nebezpečné látky. Vznikají jako vedlejší produkt při výrobě hliníku, využívají se při výrobě pesticidů, hnojiv, chladících plynů, teflonu, a přidávají se dokonce i do některých léků. Zvýšený příjem

fluoridů obsažených v zubních pastách, gelech, tabletách a dentálních materiálech, někde i přidávaných do vody, je v řadě studií spojován s výskytem zdravotních potíží. Zcela se totiž opomíjí a přehlíží kumulativní efekt fluoridů na naše zdraví, stejně tak jedinečnost každého z nás – věk, pohlaví, váha, výživa... a tím ovlivněná reakce na fluoridy.

Studie uvádějí, že jsou-li užívány zejména v raném dětství, kdy se člověk vyvíjí, mohou způsobovat problémy s učením a chováním, zažívací obtíže, nízkou funkci štítné žlázy, hormonální rozvrat – předčasnou pubertu, narušení kostních a zubních tkání. Fluoridy ve vyšších dávkách poškozují zejména játra a trávicí trakt a jsou zařazeny mezi 12 neurotoxinů, tedy látek, které mohou způsobit vývojové defekty nervové soustavy a změny v poznávacích funkcích (paměť, pozornost, pohotovost...).

Prvními příznaky chronické fluoridové otravy je zubní fluoróza. Vzniká u malých dětí (do 8 let věku) v průběhu vývoje zubní skloviny, kdy dojde ke ztrátě minerálů a nevratnému poškození její struktury. Projevuje se jako bílé až hnědé skvrny na zubech. Ideální je proto nedávat dětem fluoridové pasty, a pokud ano, hlídat, aby je nepolykaly.

ŠÍŠINKA

V 90. letech bylo zjištěno, že se fluoridy hromadí v mozku, konkrétně v šišince. Šišinka (*Glandula pinealis*, epifýza) je malý nepárový orgán, nacházející se v oblasti mezimozku a je součástí endokrinního hormonálního systému. Zastupuje významnou roli v regulaci mnoha funkcí našeho těla včetně reprodukce, růstu, tělesné teploty, krevního tlaku, spánku, nálady, imunitních funkcí, apetitu, dlouhověkosti. Je mimo jiné zodpovědná za tvorbu melatoninu – hormonu důležitého v biorytmu spánku a bdění, také regulaci novotvorby kostí a ovlivňuje vylučování hormonů z hypofýzy podporujících vývoj pohlavních orgánů. Produkuje hormon kontrolující minerální rovnováhu v těle a nejnovější poznatky naznačují i produkci látky, nazývané někdy spirituální molekula, zodpovědné za psychedelické stavy. Není tedy divu, že šišinka je v některých kulturách považována za hlavní sídlo ducha a označována jako „třetí oko“, tedy prostředek našeho napojení na sebe samotného, přírodu, zdroj, intuici. To je už řada důvodů k tomu, abychom ji chránili. Mezi vhodné způsoby, jak šišinku aktivovat, patří například dechová cvičení včetně speciálních dechů soustředěných na posílení hráze a pánevního dna, chanting (vydávání dlouhého táhlého zvuku – mantry, např. „óm“, „húm“), bytí ve tmě, některé byliny – kurkuma, tamarind, také smích, vděčnost...

BEZFLUORIDOVÉ PASTY S CELOSTNÍM PŘESAHEM

Vzhledem k faktu, že mnohé studie prokázaly, že fluoridy jsou potencionálně nebezpečné pro lidské zdraví, je dobré používat pasty bez fluoridů.

Ve své praxi primárně doporučujeme pasty na bázi bylin a mořské soli, které mění kyselé prostředí dutiny ústní na zásadité, jež je klíčové pro ústní zdraví. Zubní pasty Energy jsou jedinečné nejen právě směsí bylin a éterických olejů, majících silné čisticí, dezinfekční a protizánětlivé účinky – působí proti bakteriím, virům i plísním. Obsahují také bioinformace, frekvence regulující vegetativní nervovou soustavu a činnost vnitřních orgánů. Tyto frekvence urychlují vstřebávání potřebných prvků a minerálů v pastách obsažených a vylučování odpadních látek z těla ven (např. těžkých kovů). V zubním lékařství je s výhodou využíváme na očistu těla zejména od rtuti, která je součástí amalgámových plomb. Díky svému energetickému působení Energy pasty příznivě ovlivňují

meridiány a s nimi související orgány, čímž přispívají k celkové harmonizaci organismu.

Silix bychom vyzvedly pro jeho unikátní kombinaci bylin posilující zubní sklovinu, a tím působící proti vzniku zubního kazu, i pro jeho protizánětlivé účinky. Pasta **Balsamio** svým složením pomáhá při krvácení dásní a parodontitidě, také citlivosti u odhalených krčků. Je skvělá i na afty, opary a jiné záněty dutiny ústní. **Diamond** má zase jemné bělicí účinky. Všechny tři pasty byly sestaveny tak, aby plně podporovaly vaše ústní zdraví, a nejlépe získáte, když budete jejich používání střídat.

BĚLENÍ ZUBŮ

Proč zuby tmavnou? Vysvětlíme to na základě anatomie zubu. Zubní sklovina je vnější vrstva zubů, průhledná a tenká. Vnitřní a tmavší vrstva nazývaná zubovina udává barvu zubů. Běžným kousáním dochází k opotřebenosti skloviny, a tudíž postupem času prosvítá více a více do žluta nebo do šeda zbarvená zubovina. Zuby ale také barví potraviny a nápoje – červená řepa, borůvky, kari, červené víno, káva, čaj, vliv má i kouření. Jak tedy zuby vybělit? Obecně pro bělejší úsměv doporučujeme pravidelnou profesionální dentální hygienu. Zaručí odstranění pigmentů (čaj, káva, nikotin) pomocí speciálních kartáčků, past a metodou AIRFLOW®, kdy se jemné částice prášku (jedlé sody) dostávají pod vysokým tlakem do vnitřních struktur zubů a mechanicky je čistí. Pro ještě lepší výsledek zubního bělení se využívají gely s aktivním kyslíkem (peroxid vodíku / karbamid peroxidu), které tmavé pigmentové skvrny odstraní. Kromě toho máme řadu přírodních možností. Blahodárné bělicí, protizánětlivé a antioxidační účinky má bazalka, šalvěj, kořen lékořice a kurkumy, ale také ovocné enzymy z jahod, papáji, banánů, nebo můžete využít pastu Diamond. Lze použít i ájurvédský „oil pulling“, což je starověká indická metoda bělení: 15 minut se v ústech přealuje lžička kokosového, olivového nebo sezamového oleje. Zuby nejen vybělí, ale také očistí dutinu ústní od toxinů.

Pro zdraví zubů hraje klíčovou roli dostatek minerálů, vitaminů a stopových prvků, správná výživa, silný systém ledvin, ke kterým zuby podle tradiční čínské medicíny patří. O tom všem i o produktech Energy, které zuby a okruh ledvin podporují, jste si již mohli přečíst v minulých dílech tohoto seriálu.

MUDr. et MDDr. EVA a HANA LUSKAČOVY



Brožura k nezaplacení

Chtěla bych se podělit o nadšení z brožurky „Jak si pomoci s krémy Pentagramu®“. Byla mi doporučena při posledním nákupu v libereckém Energy klubu s tím, že je krásně zpracovaná. Já nejsem přítel papírových prospektů, většinu informací si hledám na internetu, ale vzala jsem si ji a doma poctivě prostudovala. Musela jsem uznat, že je opravdu přehledná, plná úžasných informací a rad, jak používat krémy Pentagramu® při konkrétních potížích. A tak místo do tříděného odpadu putovala do knihovny hned vedle kupy časopisů Vitae. O tom, že rady v ní fungují, jsem se přesvědčila záhy. Během grilování jsem si sáhla na rozpálený litinový plát. Jako první pomoc jsem udělala to, co vždy – strčila ruku pod proud studené vody. Po vytažení z vody ale popálený palec bolet ještě víc, celý zčervenal a přes bříško se táhl pruh bílé spálené kůže. Pak mě napadlo podívat se, co pro případ popálení radí brožura Energy. První z rad – v žádném případě nedávat ruku pod vodu – už byla v tu chvíli bohužel pasé. Použila jsem tedy druhou radu a po ½ hodinách natírala palec větší vrstvou **Artrinu**. Již při první aplikaci zmizela po pár minutách bolest a zarudnutí se zmenšilo. Stále mi ale v palci pulsovalo. To zmizelo po třetí aplikaci krému. Pro jistotu jsem natřela popálený prst ještě na noc. Ráno jsem se probudila a na palci kromě menšího světlejšího místa nebyly žádné známky popálení. Úžasné! Od té doby do brožurky nahlížím vždy, když mám já nebo někdo z rodiny nějaký zdravotní problém. Moc děkuji a doporučuji ji všem!

Zdravím z Liberce, KATEŘINA RINDOVÁ

Protektin mi pomáhá i voní

Ráda bych se svým příspěvkem připojila ke spokojeným uživatelům přípravků Energy a pochválila regenerační krém **Protektin**, který mi byl při mých potížích doporučen. Hlavně v době covidové, ale i když jsem letos v zimě v MHD nosila roušku kvůli vyššímu počtu kašlajících cestujících, se mi vyskytly kolem úst pálivé puchýřky, které nešly zahojit žádným krémem, ani měsíčkovým. Až když jsem zkusila Protektin, který mi hned po namazání pomohl – skutečně do 24 hodin nastalo zlepšení a trochu přestala i bolest odřených tváří. Chtěla bych pochválit jeho účinky, hlavně že mi zaléčil porušenou a bolestivě rozedřenou jemnou kůži na tvářích. Moc se mi ulevilo. A navíc mi Protektin pomohl na odřené malíčky z nošení nové obuvi. Je mi příjemná i jeho vůně, protože ne každý přípravek mi vyhovuje, a když mi „nevoní“, nemohu ho používat. Vzhledem k tomu, že až nyní – v seniorském věku – mám alergii na čerstvé ovoce, zeleninu i bylinky a nemohu užívat čerstvé šťávy, pouze povařené – tak si dokupuji doplňky stravy, vitamíny a minerály a při potížích raději vyhledávám léčivé krémy a masti, které mi pomáhají.

*S přáním krásných dní srdečně zdravím,
MARIE HAISOVÁ, Karlovy Vary*



Moje dvě dobré zkušenosti s Energy



- » Jsem vášnivá sběratelka bylinek a letos na jaře byla obzvláště velká úroda. Podařilo se mi nasbírat celkem slušnou hromádku sedmikrásek, a to přímo na Svatém Hostýně. Byla jsem tak nadšená tím místem a množstvím! Čisté bylinky, že jsem brala hlavičku po hlavičce, kytičku po kytičce, prsty jenom kmitaly. To se opakovalo ještě druhý den v Bystřici pod Hostýněm. Nemohla jsem tam ty krasavice v čistém prostředí nechat. Potom mě ale bolely prsty, hlavně na pravé ruce, dokonce kloub na prostředníčku zčervenal. Rychlou pomoc jsem měla našťestí u sebe. **Artrin** je přece na svalové bolesti a namožené tělo... Natřela jsem si prsty a po krátké době bolest ustoupila. Bylo mi ale jasné, že musím také odpočívat. Protože je sezona sběru bylinek, střídám Artrin se sběrem. Bez Artrinu by nejdražší pracovní nástroj – ruce – musel být v klidu a moji velikou lásku bylinky bych musela odsunout na druhou kolej... Óóóé!
- » Delší dobu jsem sháněla jeden krém, který mi kdysi moc pomáhal na pleť. Krásně ji obnovoval, doslova vyhlazoval a výborně reagoval na akné. Jemu podobné výrobky, které jsem v poslední době vyzkoušela, mi nevyhovovaly, neměly u mě žádný výsledek, který jsem očekávala. Po absolvování „kolečka“, jak se říká, jsem se konečně dostala k terapeutickému krému **Cytovital**. Překvapilo mě, jak krásně zatáhl v pleti póry a obličej se celkově regeneruje, i v okolí očí! Používám ho jako noční krém. Kromě toho výborně hojí akné a různá drobná poranění kůže. Také zklidňuje a obnovuje svědivou kůži na nohách. Děkuji Energy za výrobky.

S pozdravem

MARIE ŠÍROVÁ, Jiřkovice

Doporučuji všem!

Dobrý den,

Vaše produkty používám od doby vzniku Energy a doporučuji je, kde se dá. Chci se s Vámi podělit o dva úsměvné příběhy.

1) Když bylo vnoučkovi 5 let, byli jsme v Itálii v Dolomitech a na každou túru jsme nosili s sebou všech 5 mastiček. „Babičko, máš mastičky?“ Tato věta zněla snad nejčastěji celými Dolomity! Naučil se je používat tak, že dokonce i dcera se ho ptala, kdy má jakou mastičku použít. Tvrdila mu například, že aby jí nebolely svaly, musí použít modrou (**Artrin**). A vnouček na to: „Mami, no, modrou přece, až se vrátíme. Teď, než půjdeme, musíš růžovou (**Ruticelit**), říkála babička.“ Tak se dohadovali, až dcera přišla za mnou s přesvědčením, že před túrou i po ní se dává modrý Artrin. Pak už vnuk „ordinoval“ v plné důvěře mastičky sobě i nám. A vždy zabraly!

2) Jedné mé známé jsem na vaječnickovou cystu poradila **Gynex** a **Cytovital**. Pak jsem ji nějaký čas neviděla. Až po určité době jsem ji potkala ve městě s kočárkem. „Tak, to je ta vaše cysta,“ s úsměvem a láskou kývla hlavou směrem ke kočárku. Nejdříve jsem nechápala, o čem mluví. Až pak mi vysvětlila, že díky Gynexu a Cytovitalu jí nejen zmizela cysta, ale dokonce i otěhotněla (což se jí předtím nedařilo) a porodila zdravé dítě. Vrhly mi do očí až slzy vděčnosti.

Díky, že jste a že pomáháte tolika lidem i zvířátkům, a to dokonce i v beznadějných případech.

S úctou **LENKA POLÁCHOVÁ, Rožnov pod Radhoštěm**





Terapeutické metody (39)

KYVADLO

Kyvadlo může být dřevěné, kovové, křišťálové nebo třeba vyrobené ze zvířecích kostí. Zavěšené na provázku, řetízku, vlasci či dokonce lidském vlasu. Jeho pohyb nám dokáže ukázat cestu, dát odpověď na otázku nebo si urovnat myšlenky. Umí však i dodávat či odebrat energii, harmonizovat, propojovat s jemnohmotným světem. Kyvadlo je používáno po celá tisíciletí, a také vy můžete využít jeho síly i jemnosti.

PŮVOD

Odkud se kyvadlo vzalo, není úplně jasné. Nejčastěji se uvádí, že prvně ho popsal římský historik Ammianus Marcellinus ve 4. století. Podle něj skupina tehdejších konspirátorů viděla kněze s prstenem zavěšeným na tenkém provázku. Držel ho nad mísou s písmeny abecedy a měl přinášet zprávy. Kyvadlo se však pravděpodobně používalo mnohem dříve, někteří uvádějí, že se jím hledal zdroj vody, potravy a energie.

S kyvadlem pracovalo mnoho známých vědců, například i Galileo Galilei. Využívali jej někteří mořeplavci k určení směru, kam se vydat lovit ryby. Za druhé světové války sloužilo pro předpovězení pohybu britských vojenských plavidel.

PRÁCE S KYVADLEM

Existuje velké množství návodů, doporučení a technik. Každému však vyhovuje něco jiného. Sami si vyzkoušejte, ve které ruce se vám lépe s kyvadlem pracuje, s jakým tvarem, materiálem a velikostí kyvadla. Experimentujte i s druhem a délkou závěsu. Pokud začínáte, nejčastěji se doporučuje měděné kyvadlo ve tvaru kruhu a držet ho v dominantní ruce, tj. té, kterou píšete (ověřte si, zda nejste přeúčený levák). Začněte jednoduchými cvičeními a sami uvidíte, že časem budete mít „to svoje kyvadlo“ a způsob práce s ním.

OTÁZKY ANO/NE

Základní a nejjednodušší je dávat kyvadlu otázky typu ano/ne. Nejprve požádejte vaše kyvadlo, aby ukázalo pohyb „ano“

a poté „ne“. Doporučuje se to dělat vždy před pokládáním otázek, občas se mohou směry změnit. Když znáte význam pohybů, můžete se začít ptát. Dejte možnost i kyvadlu neodpovědět tím, že se nepohne. Netlačte ho do pohybu, dejte mu volnost, prostor a důvěru. Ptát byste se měli pro sebe, pro druhého jen s jeho svolením.

TESTOVÁNÍ PRODUKTŮ ENERGY

Zjišťovat lze vhodnost produktů Energy, ale i potravin, nápojů či čehokoli, co vás napadá. Opět ze začátku zjistíte, co který pohyb znamená. Terapeuti to mívají různě. Někteří například vhodnost produktu testují podle rychlosti točení či kyvu, jiní podle směru pohybu nebo tyto dvě techniky kombinují. Vybraný produkt jednoduše vezměte do ruky a chvíli se na něj ladte. Pak nad něj dejte kyvadlo a pozorujte, co vám přináší za odpověď.

TECHNIKA ČTYŘ A ŠESTI SMĚRŮ

Často se používá metoda odpovědí ano/ne využívající otáčení a kývání. Čtyři směry rozlišují otáčení ve směru a proti směru hodinových ručiček a dva směry kyvů (sever/jih, východ/západ). Rozšířená technika navíc přidává severozápad/jihovýchod a severovýchod/jihozápad. Sami si můžete daným směrům dát význam. U těch čtyř základních se nejčastěji používá kombinace ano/ne/nevím/nechci odpovědět. V literatuře najdete mnoho jiných doporučených variant.

HLEDÁNÍ PŘEDMĚTŮ

Pokud nemůžete něco najít, lze si na pomoc vzít kyvadlo. Důležité je, že ztracený předmět dobře energeticky znáte, dokážete se na něj napojit a nacist ho. Nejprve s kyvadlem procházejte jednotlivé místnosti a ptejte se, zda je to právě zde. Následně když znáte místnost, postavte se do jednoho rohu a požádejte o ukázání směru. Poté se postavte do druhého rohu a opět požádejte o směr. V průsečíku byste měli hledaný předmět najít.

Mnoho radosti a zážitků s kyvadlem vám přeje ONDŘEJ VESELÝ



Vědomosti otevírají nové možnosti PODZIMNÍ NABÍDKA SEMINÁŘŮ S NAŠIMI LEKTORY

PRODUKTY ENERGY V PRAXI

Lektor: MUDr. Alexandra Vosátková

Cílem semináře je utřídění poznatků TČM a zkušeností s produkty Energy. Jako základní kostru, o kterou se budeme opírat, použijeme pentagram prvků, ke kterému budeme přiřazovat jednotlivé produkty, rozebírat situace, kdy se dají použít, a jak. Dále se budeme zabývat sestavováním kombinací produktů tak, aby se navzájem podporovaly ve prospěch našeho zdraví. K účasti je třeba orientovat se základním způsobem v pentagramu a pojmech jin-jang. Součástí semináře bude také diskuze o příkladech z praxe.

Termín a místo konání: 22. 9. – Praha

DIAGNOSTIKA NEMOCÍ A OBNOVOVÁNÍ ZDRAVÍ DLE TČM

Lektor: MUDr. Alexandra Vosátková

- » toky energie Qi a síly jin a jang
- » diagnostické metody dle TČM
- » vzájemné propojení elementů a jejich působení na jednotlivé orgány
- » aplikace a kombinace produktů Energy

Termín a místo konání: 6. 10. – Praha

ZÁVAŽNÉ NEMOCI A ENERGY ANEB JAK PŘÍSTUPOVAT K RAKOVINĚ, AUTOIMUNITNÍM A DALŠÍM ONEMOCNĚNÍM

Lektor: MUDr. Alexandra Vosátková

Budeme společně hledat cesty, kterými lze pomoci pacientům v těžkém období intenzivní léčby vážné nemoci tak, abychom podpořili účinky západní terapie.

Také si povíme o následcích léčby rakoviny, autoimunitních a některých interních nemocí a o tom, co v těchto případech nabízejí přírodní produkty.

Termín a místo konání: 3. 11. – Brno

NEJČASTĚJŠÍ NEMOCI, LÉČBA A PREVENCE DLE TČM

Lektor: MUDr. Alexandra Vosátková

- » úvod k produktům Energy
- » pentagram – systém pěti prvků
- » 20 nejčastějších nemocí (alergie, postcovidový syndrom, oslabená imunita, gynekologické dysbalance...)
- » jak na nemoci z pohledu TČM s využitím produktů Energy

Termín a místo konání: 1. 10. – Tábor, 5. 11. – Olomouc

ŠKOLENÍ SUPERTRONIC: ZÁKLAD KVALITNÍ DIAGNOSTIKY

SUPERTRONIC PRO ZAČÁTEČNÍKY – STUPEŇ C

Lektoři: MUDr. Bohdan Haltmar, Bc. Michaela Císařová, MSc.

Termín a místo konání: 23. a 24. 9. – Hradec Králové
4. a 5. 11. – Brno

SUPERTRONIC PRO POKROČILÉ – STUPEŇ B1

Lektor: MUDr. Bohdan Haltmar

Termín a místo konání: 30. 9. – Hradec Králové

SUPERTRONIC PRO POKROČILÉ – STUPEŇ B2

Lektor: MUDr. Bohdan Haltmar

Termín a místo konání: 1. 10. – Hradec Králové

SUPERTRONIC PRO PROFESIONÁLNÍ TERAPEUTY – STUPEŇ A1, A2

Lektor: MUDr. Bohdan Haltmar

Termín a místo konání: stupeň A1: 18. 11. – Hradec Králové
stupeň A2: 19. 11. – Hradec Králové



Přihlášky na školení a semináře naleznete na www.energy.cz, sekce Vzdělávání. Těšíme se na setkání s Vámi.



VÝHODNÁ NABÍDKA PO CELÉ LÉTO! PROBIOVET A EPIVET VE DVOJITÉM BALENÍ

PROBIOVET

SILNÁ IMUNITA A DOBRÉ TRÁVENÍ

Členská cena balíčku: 451 Kč
20 bodů, 113 Kč ušetříte

EPIVET

ZDRAVÁ KŮŽE BEZ ZÁNĚTU
A SRST BEZ PARAZITŮ

Členská cena balíčku: 336 Kč
14 bodů, 84 Kč ušetříte



Akce je určena pouze pro členy Energy.

Platnost akce od 1. července do 31. srpna 2023 nebo do vyprodání zásob.

Energy a onemocnění zvířat (5)

CESTUJEME SE ZVÍŘETEM

Léto máme všichni spojené s dovolenou a cestováním. Pokud s sebou berete také své čtyřnohé kamarády, pak se vám možná budou hodit následující tipy.

DOPRAVA

Cestování autem či jiným dopravním prostředkem s sebou přináší pro mnohá zvířata velkou dávku stresu. Pokud vaše zvíře nerado cestuje, doporučuji už minimálně týden, lépe 14 dní předem začít podávat 2x denně **Etovet** na podporu psychiky. Pokud váš společník trpí také na kinetózy a v dopravním prostředku slintá či zvrací, pak mu dejte cca půl hodiny před odjezdem přípravek **Cannabivet**.

KOŽNÍ PROBLÉMY

Jedete do oblastí, kde se to hemží komáry přenášejícími různá onemocnění? Pak doporučuji vzít s sebou **Tickvet**, který působí jako repelent. Na ranky od klíšťat, komárů apod. dejte kapku **Imunovetu**. Pomůže také na různé jiné drobné ranky, odřeniny nebo třeba stržený drápek. K výplachům podrážděných očí nebo do uší je vhodný **Cytovet** (stačí rozpustit obsah kapsle v hrnku převařené a vychladlé vody). Zde s ním také omývat ranky a rány.

ZAŽÍVÁNÍ

Mezi nejčastější trávicí obtíže na cestách patří zejména průjemy, někdy také zvracení. Doporučuji podávat již v prevenci **Probiovet**. Pokud dojde k průjmu, pak velmi rychle pomáhá **Cytovet**. Cytovet často stačí jednorázově nebo třeba jen pět dní po sobě, jednou denně, nejlépe na noc. Pokud zvíře kapsli nepozře, můžete obsah rozpustit v malém množství vody a podat například stříkačkou do tlamy. Zklidnit žaludek a upravit trávení pak pomůže **Regavet**. Jako první a velmi důležitá pomoc při trávicích problémech je u psů hladovka, většinou 24hodinová. To neplatí ale pro mláďata a malá plemena, jako například čivavy, kde se doporučuje jen 6–12 hodin. Jako dietní jídlo pak uvařená rýže, mrkev a trocha bílého masa (králík, kuře, krůta, rybí filé).

ÚPAL A ÚŽEH

Při pobytu v horkém prostředí může zvíře utrpět úpal nebo úžeh.

» Úpal je poškození organismu způsobené nahromaděním tepla v těle. Pokud

necháte psa například dlouho zavřeného v autě, dříve či později k úpalu dojde.

A nemusí to samozřejmě být jen auto, ale i přehřátá místnost nebo stan apod. Pes má omezené možnosti termoregulace, nepotí se tak jako člověk. Teplotu těla reguluje zrychleným dýcháním a odpařováním slin z vyplazeného jazyka.

» Úžeh je přehřátí mozku. Vzniká působením přímého slunečního záření, pokud necháte psa příliš dlouho na slunci. Nenechávejte zvířata skákat rozpálená do vody, může dojít k šoku a srdeční zástavě. První pomocí u úpalu i úžehu je umístit zvíře do stínu nebo větrané místnosti a na tlapy mu přikládat studené obklady. Dávat mu často napít po malých dávkách čisté vody (pokud by vypil celou misku naráz, hrozí, že ji vyzvrací a dehydratace se ještě prohloubí.)

Z Energy přípravků pomůže **Renovet** a **Imunovet**. Renovet 2x denně, Imunovet první den klidně kapku 5x denně. Také můžete promazávat ušní boltce a prsty **Artrinem**.

Pozor také na rozpálené plochy (asfalt, písek na plážích apod.!) Puchýře na tlapkách jsou velmi bolestivé, a pokud vzniknou, je lepší navštívit veterináře.

KOUPÁNÍ

Miluje váš pes vodu? Je nadšený plavec? Na co si dát pozor? Po koupání ve stojaté nebo znečištěné vodě je vhodné psa vykoupat,

například pomocí šamponu **Epivet**, který je antibakteriální, působí proti plísním a kvasinkám. Pomůže vyčistit srst od mnohých nečistot. Roztokem **Cytovetu** pak můžete preventivně vypláchnout uši. Zejména u psů s dlouhou, a hlavně hustou srstí je potřeba dát pozor, aby se nezapařila. Velmi rychle pak totiž dochází k zánětu kůže, který je bolestivý, hnisavý a rychle se šíří. Je to tzv. hot-spot. Nejčastěji se objevuje na hlavě, pod ušními boltci, na krku, ale může vzniknout kdekoli na těle. První a velmi významnou pomocí je ostříhání srsti v místě zánětu a jeho okolí tak, aby k poškozené tkáni mohl vzduch. Kůži omyjte roztokem z Cytovetu (obsah kapsle rozpustěný v hrnku vody) a následně potřete **Imunovetem**. Toto dělejte každý den, nejlépe 2x. Zvířeti zároveň podávejte 2x denně vnitřně **Renovet** a **Imunovet**. Zde určitě platí, že čím dříve se začne problém řešit, tím lépe. A ještě je nezbytné zabránit zvířeti, aby si dané místo olizovalo. Pokud se hot-spot vyskytne pod ušima, doporučuji ještě roztokem z Cytovetu vyplachovat jednou denně uši.

Samozřejmě doufám, že vás na dovolené výše uvedené problémy nezastihnou a vy si plně užijete léto a odpočinku si. Přeji vám příjemně strávené chvíle volna se svými blízkými zvířátky či lidmi a bezpečné cestování!

MVDr. MIROSLAVA MŮČKOVÁ UZLOVÁ



Do ženy a do melounu nevidíš..

Přichází období sladkého ovoce a lahodné čerstvé zeleniny, kterou si můžeme dopřát co hrdlo ráčí. Včetně melounů! Na jakých druzích melounů si můžeme pochutnat? Proč je zařadit do letního jídelníčku? A jak poznat, že jsou zralé? O tom si povíme právě dnes.

CO JE ZAČ

Meloun pochází pravděpodobně z Afriky, údajně z oblasti Kalahari. Zmínky o něm najdeme už na egyptských hieroglyfech. Následně se dostal do Asie a pak i Evropy. Jeho pěstování má tisíciletou tradici v oblasti Persie, Indie a Středomoří. V českých zemích se pěstují melouny snad už od 11. století. Ve 13. století byly v okolí dnešního Kladna prý největší melounové plantáže ve střední Evropě.

Většina z nás považuje meloun díky jeho sladké chuti automaticky za druh ovoce. Ale je tomu tak? Jde o zeleninu z čeledi tykvovitých, kam patří třeba okurka, tykev nebo cuketa. Ovšem botanicky ho zařadíme k bobulím, protože dužina této jednoleté byliny obsahuje semínka. Takže, babo, rad! Existují dva základní druhy melounů – vodní a cukrový.

VODNÍ MELOUN

Vodní meloun je ten známý a nejběžnější, s červenou dužinou obsahující černá semínka a zelenou slupkou se světlými a tmavšími pruhy. Chuťově nejlepší je, když má váhu kolem 2 kilogramů, ale může mít klidně i 15 kg. Největší meloun vážil dokonce 159 kg! Obsahuje až 92 % vody, což znamená, že je velice dietní a pomáhá skvěle doplnit tekutiny. Ač je sladký, obsahuje na svůj objem minimum cukru – především fruktózy, vlákninu, minimum tuků a bílkovin. Prospěšný je obsahem vitamínu C, antioxidantů lykopenu, betakarotenu a aminokyseliny citrulinu, který má snad až zázračný vliv na bolavé svaly a pomáhá rozšiřovat cévy. Největší nutriční hodnotu má ovšem bílá část slupky, která obsahuje vitamíny A, B₆, C, draslík, zinek a hořčík. Také semínka dužiny jsou skvělým zdrojem zinku a železa, draslíku, manganu, fosforu nebo hořčíku. Ovšem nestačí je jen sníst, měli byste je rozkousat. Vodní meloun nyní můžete zakoupit i ve velikosti baby nebo se žlutou dužinou. V našem jídelníčku je skvělý jako svačina či lehký dezert, osvěžující v nápojích, sorbetech, může se přidat do salátů, kombinovat s drůbežím masem, rybou nebo sýry.

CUKROVÝ MELOUN

Od vodního melounu se liší nejen vzhledem, ale i velikostí a chutí. Plody dosahují většinou hmotnosti 1–3 kg. Jejich dužina je žlutá a slupka žlutá až zelená, u některých kultivarů hladká, jiné ji mají drsnou a rozpraskanou. Bývá sladší a obsahuje více cukru převážně ve

formě sacharózy a o trochu méně vody než vodní meloun. Mezi nejnámější druhy patří **Cantaloupe** pocházející sice z Indie, ale nesoucí jméno po italské vesničce Cantalupo. Někdy se mu říká také ananasový meloun, protože po ananasu voní i chutná. Má oranžovou dužinu připomínající mango a zelenou slupku vypadající jako síť. Obsahuje hodně vitamínu C, B a provitaminu A. **Galia** je křížенец Cantaloupe a žlutého melounu. Slupku má sytě žlutou se síťováním, dužinu pak zelenou na okrajích a uprostřed až bílou. Pro svou výraznou chuť se často kombinuje se sušenou šunkou nebo uzeným lososem.

Honeydew neboli žlutý meloun. Jeho slupka je žlutá a hladká, chuť svěží a velmi jemná. Také se v kuchyni používá v kombinaci s parmskou šunkou jako předkrm nebo do studené polévky s bílým vínem.

PROČ JE JÍST

Melouny hydratují naše tělo, pomáhají činnosti ledvin, působí jako přírodní diuretikum. Zlepšují funkci střev a pomáhají proti zácpě. Antioxidanty obsažené v melounech bojují proti volným radikálům v těle, chrání buňky, zvyšují imunitu, zabraňují zánětlivým procesům v těle. Podporují zdraví srdce, cév, kůže, očí či vlasů a zlepšují náladu. Melouny se dají využít i pro kosmetické účely jako přírodní tonikum a hydratační maska.

JAK POZNAT ZRALÝ MELOUN?

Ano, ano, do ženy a do melounu nevidíš. Jak tedy poznat, že je plod zralý a sladký? Existuje hned několik triků. Za prvé by slupka melounu neměla mít žádné praskliny nebo otlačeny. Její vzhled by měl být matný, lesklý meloun prý není úplně zralý. Na plodu byste měli najít žluté místo, jak ležel na zemi. Stopka by měla být seschlá. Při poklepu by se měl ozvat zvonivý zvuk. Před konzumací je pak třeba meloun pořádně omýt. Nezapomínejme, že ležel na zemi a mohlo by dojít ke kontaminaci bakteriemi způsobujícími zvracení či průjemy.

MŮJ POHLED

Jako malá jsem se jednou o prázdninách v Maďarsku melouny přejedla tak, že mi bylo příšerně, detaily ani nebudu popisovat. Od té doby mi je maminka zakazovala a já byla i později při jejich konzumaci dost opatrná. Pak jsem díky manželově rodině zažila, jak v Rumunsku neexistuje v létě den bez melounu. Osvěžení po ránu – meloun! Dezert po obědě – meloun! Nechcete se cpát pozdě večer? Meloun! Ten nejlepší a nejsladší... Tak se nebojte a dopřejte si ho. Na vaší figurě to nikdo rozhodně nepozná.

Pohodové léto a spoustu osvěžujících zážitků nejen díky melounům přeje ZUZANA KOMŮRKOVÁ



KACHNÍ PRSA A SALÁT S MELOUNEM A FETOU

Kachní prsa s kůží, sůl, pepř

Na salát: 1 kg vodního melounu, 1 salátová okurka, 1 sýr feta, 1 červená cibule, 1 + 1 hrst lístků čerstvé máty a bazalky, 2 lžíce olivového oleje, 2 lžíce javorového sirupu, 3 lžíce citronové šťávy, sůl, pepř

Připravíme si velkou místu. Do ní vložíme melounovou dužinu, okurku a fetu nakrájené na malé kostičky, přidáme najemno nasekanou cibuli a bylinky. Zakápneme olejem a dochutíme javorovým sirupem, citronovou šťávou, solí a pepřem. Dáme vychladit.

Troubu předehřejeme na 180 °C. Kůži na kachních prsou nařízneme opatrně do kříže. Osolíme, opepříme. Rozpálíme pánev a vložíme do ní prsa kůží dolů. Opékáme při střední teplotě 6 minut. Prsa otočíme a opékáme další 2 minuty, pak je na 10 minut vložíme do trouby. Hotové maso necháme asi 5 minut odpočinout. Nakrájíme na plátky a podáváme s vychlazeným salátem.



VTÍPEK PRO DĚTI – NANUK

Vodní meloun, borůvky

Vodní meloun rozkrojíme a nakrájíme na půlkruhové výseče o tloušťce asi 3 cm. Ty pak dále dělíme na trojúhelníky, které budou mít dužinu naproti špičce. Nanuková dřívka nebo špejle opatrně zapíchneme do slupky. Borůvky opatrně vtlačíme do dužiny jako melounová semínka. Položíme na tácek vedle sebe a dáme zamrazit.

PRAŽENÁ MELOUNOVÁ SEMÍNKA

Semínka melounu, dobře omytá a usušená na slunci, olivový olej, sůl

Semínka nasypeme do misky, pokapeme olivovým olejem, přidáme sůl, případně chilli. Dobře promícháme. Troubu předehřejeme na 180 °C, na plech dáme pečící papír a rozprostřeme na něj semínka. Pečeme do křupava 10–15 minut.



SMOOTHIE BOWL SE ŽLUTÝM MELOUNEM A MANGEM

½ dužiny cukrového melounu, 1 zralé mango, 150 g bílého jogurtu, 20 ml 100% pomerančového džusu, 4 polévkové lžíce jemných ovesných vloček, 2 lžíce strouhaného kokosu, 2 lístky máty

Meloun nakrájíme na kousky a dáme v jedné vrstvě na 2 hodiny do mrazničky. Mango nakrájíme na kostky. Do mixéru vložíme mražený meloun, 2/3 manga (zbytek si necháme na ozdobu), jogurt, pomerančový džus, ovesné vločky a 1 lžičku kokosu, rozmixujeme dohladka. Podáváme v misce dozdobené kostičkami manga, kokosem s lístkem máty.

CHILLI OMÁČKA KE GRILOVÁNÍ

200 g dužiny cukrového melounu bez pecek, 1 hrst čerstvého koriandru, 1–2 lžičky třtinového cukru, ¼ lžičky soli, špetka černého pepře, šťáva z 1 limety, 2 stroužky česneku, 1 chilli paprička

Meloun nakrájíme na drobné kousky, rozmačkáme a dáme do mísy, přidáme najemno nasekaný koriandr, cukr, pepř, šťávu z limety, nadrobno nakrájenou chilli papričku a prolisovaný česnek. Promícháme a dochutíme solí. Podáváme ke grilovanému masu a sýrům.



Zepete se hvězd

Monika Štejdířová (www.centrumarael.cz) – odpovídá na dotazy z oblasti osobního a duchovního rozvoje. Pomocí astrologie a numerologie může poskytnout náhled na řešení životních kroků. Doporučované produkty Energy určuje individuálně s astrologickým přihlédnutím do mapy narození klienta, v případě neznalosti času narození pak s pomocí numerologie. Dotazy s datem narození, u dotazu pro astrologii také s časem a místem narození, posílejte na e-mail: centrumarael@seznam.cz.

Jak prosím řešit zánět žaludku s nálezem bakterie Helicobacter pylori? Stravu mám upravenou a užívám vitamin B12.

BOHDAN D., Most

Zánět žaludku je stav, kdy důsledkem některého z mnoha různých vlivů dojde k zanícení sliznice, respektive k narušení hlenové vrstvy, která žaludek ochraňuje před působením žaludečních šťáv. Nejčastějšími původci gastritidy jsou nadměrná konzumace alkoholu, tučná strava, časté užívání některých léků, bakteriální, virová nebo plísňová infekce, stres. Žaludek nám dává najevo, co jsme či nejsme schopni v životě snést a strávit.

Poškozují jej zloba, neustálé šíření se něčím, pohrdání, odmítání, závist a neschopnost něco řešit. Lidová rčení „leží mi to v žaludku“ nebo „nemám na to žaludek“ hovoří o nestravitelnosti toho, co se nám v tu chvíli v životě odehrává. Žaludek zpracovává nejen jídlo, ale i dojmy, pocity a události. Je tedy velice podstatné nejen to, co jíme, ale také v jakém rozpoložení jíme. Přijměme svět takový, jaký je, bez závisti a srovnávání se s druhými. Z přípravků Energy doporučím **Drags Imun** v nízkých dávkách, **Regalen** a **Sea Berry**.

MONIKA ŠTEJDÍŘOVÁ

LUŠTĚTE S NÁMI, MŮŽETE VYHRÁT



„V životě je jen jedno štěstí – milovat a být milován.“ Tento citát George Sandové byl obsahem tajenky v květnovém vydání Vitae, poukázku posíláme těmto luštitelům:

- » Petra Rýdlová, Starý Jičín
- » Daniel Lhotský, Chýně
- » Hana Šedová, Olomouc

Vylosování výherci obdrží poštou poukázku na **1 koncentrát z Pentagramu®**, který si mohou vybrat v kterémkoliv Klubu Energy nebo u svého prodejce.

Tajenku křížovky z tohoto čísla magazínu spolu se svojí adresou zašlete nejpozději do **22. srpna 2023** na adresu redakce: Energy Czech Republic, a.s. Trojská 39/201, 171 00 Praha 7 nebo e-mail: tajenka@energy.cz

„Pokud pohneme jedinou věcí v přírodě, zjistíme, že je propojená... (TAJENKA).“ – John Muir

Nápověda: ATAIR; INTONÉR; MŠENO	Zkratka kusu	Chemická značka aktinida	Topivo z biomasy	Ženské jméno (16. 3.)	Lýčí	Japonská potápěčka		MPZ Kazach- stánu	Zaoblená	Rybíčka	Německé ženské jméno	Iniciály herečky Konvalinko- vé	Jednotka pro teplotu	Jednotky intenzity elektrického proudu
Hudební těleso							Část zubu vyčnívající z dásně							
1. část TAJENKY							2. část TAJENKY							
	Bahno	Plašit Příkop (u silnice)						Starší SPZ Liberce Pracovat jako krejčí				Inic. diri- genta Peška		
Městečko na Mělnicku						Pohodlné křeslo Luční tráva					Název souhlásky Turbinové dmychadlo			
Úřední spisy					Vlastní opům Chemické sloučeniny				Hvězda v souhv. Orla Obyvatel Aše					
Domácky Raymond				3. část TAJENKY Dř. přípr. proti hmyzu						Schránky na popel zemřelých Umění				
100 m ²		Značně Slovensky „pokud“						Osobní kouzlo Tito					Název 1. tónu durové stupnice	Evropan
Spadání							Hlodavci s vysokýma zadníma nožkama							
Kdo postupuje takticky							Odborník ve varha- nářské dílně							



Není na světě bylina, aby k něčemu nebyla

GRANÁTOVÉ JABLKO „Z RÁJE“

Zrníčka granátového jablka provázejí křesťany, výtvarné umělce, bohy i milence. Jsou symbolem plodnosti, nesmrtelnosti, ale i hříchu, vládnutí a boje. Dala název rudému drahokamu pyropu – českému granátu, i tříštivé střele.

Krásné granátové jablko je plod marhaníku granátového, který roste především ve Středozeví. Marhaník lze však pěstovat i u nás jako strom či keř. Pochází původně z ostrova Sokotra u Somálska, kde se vyskytoval jako endemit. Granátovému jablku jsou připisovány mnohé zdravotní účinky, proto byl oblíbeným pokrmem i mnoha bohyň. Ty ho údajně využívaly též jako afrodisiakum pro získání svého vyvoleného milence. Ve starověkém Řecku bylo zasvěceno Héře a Afrodité.

MARHANÍK GRANÁTOVÝ

Marhaník granátový (*Punica granatum*) je opadavý keř a strom s jednoduchými listy bez palistů s růžovými, červenými a někdy dokonce i bílými květy. Rod zahrnuje pouze dva druhy, kromě *Punica granatum* je to endemit ze Sokotry *Punica protopunica*. Mladé větvičky marhaníku bývají čtyřhranné, květy jsou oboupohlavné a rostou jednotlivě i v úžlabních svazcích. Kalich květů je složen z pěti až osmi lístků.

Marhaník v původních oblastech roste v písčité či skalnaté půdě. Pokud byste si jej chtěli sami pěstovat, výborně se mu daří jako pokojovce či v zimní zahradě. Skvěle snáší žez a od jara do podzimu ocení slunné stanoviště. Plodem marhaníku je granátové jablko, které je známé svými červenými semínky.

ATRAKTIVNÍ PLODY

Granátové jablíčko dorůstá až do průměru dvanácti centimetrů a má zakulacený šestiboký tvar. Pod tvrdou, tlustou slupkou je jeho prostor rozdělen na přibližně dvanáct pouzder, ve kterých se nacházejí podlouhlá semena. V jednom plodu jich většinou naleznete více jak 600. Využití mají velmi široké. Můžete je jíst čerstvá, vymačkat si šťávu či je použít jako koření. Ze šťávy se vyrábí mnoho různých koktejlů a džusů, oblíbený je také sirup grenadina. Semínka se přidávají i například k drůbežímu masu či

rybám. Granátové jablko se hodí do salátů, dezertů, moučníků, zmrzlin, jogurtů, müsli, smoothie či pudinku. Výborně doplní zvěřinu i grilovanou zeleninu.

JAK SE DOSTAT DOVNITŘ?

Vnitřní světlá slupka jablek bývá velmi hořká, je tedy lepší ji odstranit. Vyloupat zrníčka nemusí být vždy snadné, především pokud plod není úplně zralý. Nejčastěji se jablko přepůlí a semínka se vybírají lžičkou či vyklepávají. Plod lze také oloupat či rozříznout na čtyři díly a semínka vyloupat. Nebo se odřízne horní část a slupka se nařízne v místě prázdného políčka. Následně stačí nůž zabodnout do středu a pootočít, tím se jablko rozdělí na několik dílků.

NA KŮŽI I IMUNITU

Z marhaníku lze využít plody, listy či dokonce kořeny. V medicíně se cení také kůra, která obsahuje alkaloidy a třísloviny. Největší zdravotní účinky však i podle vědců mají právě plody. V jejich dužině a semínkách je mnoho cenných látek, vitaminy A, B, C, K, železo, fosfor, vápník, sodík, draslík, třísloviny i rozpustná a nerozpustná vláknina. Pravidelná konzumace prospívá srdci, snižuje krevní tlak a hladinu cukru v krvi. Jablko pomáhá v boji proti vysokému cholesterolu a podporuje detoxikaci celého organismu. Plod je také díky zdroji vlákniny výborným pomocníkem při redukci váhy nebo zácpě. Čistí játra a ledviny, posiluje imunitní systém, hojí poraněnou kůži a díky hydratačním schopnostem se hojně využívá v kosmetice. Jablko je přírodním afrodisiakem, posiluje touhu a libido a má pozitivní vliv na sexuální život. Mužům pravidelná konzumace semínek dokáže zvýšit hladinu testosteronu. Granátové jablko je výborné pro sportovce, dodává sílu, podporuje budování svalů a urychluje regeneraci po výkonu.

V produktech Energy naleznete krásu i sílu plodu v přírodním multivitaminovém přípravku **Vitaflorin**, který podporuje imunitu, kardiovaskulární systém a příznivě působí při napětí a únavě.

ONDŘEJ VESELÝ



Větší balení se vyplatí!

Terapeutické nápoje v sáčku:
QI coffee, QI drink, QI collagen

SLEVA
10%

Kluby a konzultační centra nabízejí

BLÍŽEJOV

Provozní doba KE Blížejov:

út 10–12, čt 16–18 h., jiné termíny (včetně so a ne) po tel. domluvě: 721 384 473

Provozní doba KC Domažlice, Srnova 76:

po a st 13–16.30, út 8.30–12 h.,
tel.: 602 389 233

Stálá nabídka:

poradna a prodej produktů Energy,
včetně veterinárních produktů / bezplatné
konzultace / automatická kresba / zaslání
produktů Energy / testování produktů
Supertronicem / dárkové poukazy /
poradna pro bezlepkovou dietu /
kineziologická poradna – tel.: 721 728 381

Nabídka KC:

- » Veterinární poradna – MVDr. Hynčíková
Birnerová L., tel.: 604 489 477
- » Energy produkty v gynekologii
– MUDr. Budka T., tel.: 603 226 913
- » Reflexní terapie, poradenství
– Míčová J., tel.: 723 204 672
- » Masážní a regenerační služby
– Birnerová I., tel.: 723 107 663
- » Kineziologická poradna
– Ing. Pilátová J., tel.: 737 713 366

» Poradenství, prodej produktů Energy
– Macháčková M., tel.: 604 984 665

» Poradna TČM, masáže
– Mgr. Piták L., tel.: 608 509 060,
Kozinova 44, Domažlice

Kontakt:

Bc. Johánková Jitka, Blížejov 124
tel.: 721 384 473
e-mail: johankova@centrum.cz
www.energyprodukty.cz

» KC BOSKOVICE – Zdravá výživa
„Na cestě“ – Václav Stoupal,
tel.: 731 543 388

» KC LETOVICE – Filip Jirout
– masér a chiropraktik, tel.: 739 764 854,
areál Nemocnice Letovice

Kontakt:

Boskovice, Krátká 16
tel.: 720 529 424, 605 896 184
e-mail: kocmanovaenergy@seznam.cz

BOSKOVICE

Provozní doba:

po–čt 9–12, 13–17 h., pá dle tel. dohody

Stálá nabídka:

poradna pro produkty Energy včetně
veterinárních / zaslání zboží na dobírku /
rekondiční masáže na objednávku
– Mgr. Eva Kocmanová, tel.: 605 896 184

Poradny a přednášky:

- » KE BOSKOVICE – 3., 10., 17., 24., 31. 7.
a 7., 14., 21., 28. 8. – produktová poradna
- » KC BLANSKO – Ing. Jitka Součková,
tel.: 608 620 059, provoz. Sladkovského 2a,
poradna Energy po tel. domluvě

BRNO

Provozní doba 30. 6.–1. 9.:

po, st 10–12, 14–18, út 13–18,
čt a pá – ZAVŘENO
3.–7. 7. – ZAVŘENO
21.–25. 8. – ZAVŘENO
30. 6. a 1. 9. – ZAVŘENO

Stálá nabídka:

NOVINKA: Access Bars – jemná uvolňovací
dotyková metoda 32 specifických bodů
na naší hlavě – řešení strachů, omezení
a závislostí, tel.: 723 726 230,
miri.aberlova@seznam.cz / poradna,
prodej a zaslání produktů Energy, včetně

Kluby a konzultační centra nabízejí

veterinárních / měření Supertronicem – V. Komoňová, Z. Erbenová, Ing. K. Hosová / masáže, Dornova metoda – H. Šobánková / kineziologické testování vhodnosti přípravků Energy, zhotovení aurogramu, poradna – H. Hosová, masáže klasické, lymfatické, andělské terapie – R. Zavřelová, zaroma@seznam.cz, členové Energy sleva 10 % / kosmetické služby a vizážistka – M. Medřická, tel.: 775 399 114 / manuální lymfodrenáže, reflexní a ayurvédské masáže – Z. Erbenová, tel.: 603 596 812 / výživové poradenství – Ing. K. Hosová, tel.: 530 500 422 / regenerační a relaxační masáže celého těla krémy Energy – M. Srnská, tel.: 773 735 330

Nabídka KC – měření SPT:

- » BRNO – Husovice, U ZLATÉ RUČIČKY, Kaloudova 21, pí. Erbenová, tel.: 603 596 812
- » JEVÍČKO – Třebovská 839, prodejna Harmonie, pí. Komoňová, tel.: 602 347 037
- » KUŘIM – Studio zdraví Harmonie, pí. Hrnčířová, tel.: 732 764 533 (měření EAV)
- » NOVÉ MĚSTO NA MORAVĚ – Hornická 970, Ing. Brettová, tel.: 608 338 991, 724 037 437 – každou středu
- » ŽIDLOCHOVICE – Nám. Míru 29, celostní poradna MUDr. Nezvalové a pí. Janáčkové – po, út, st 9–12, 13–17, čt a pá zavřeno, www.energyzidlochovice.cz

Kontakt:

Brno, Sukova 4
tel.: 530 500 422, 737 479 120
e-mail: info@brnoenergy.cz
www.brnoenergy.cz, www.clenenergy.cz
FB – Energy Czech Republic a.s., klub BRNO

ČESKÁ TŘEBOVÁ

Provozní doba:

lichý týden po–čt 8–13,
sudý týden po–čt 13–18 h.,
mimo uvedenou dobu po tel. domluvě

Stálá nabídka:

poradenství a prodej produktů Energy vč. veterinárních / měření Supertronicem / masáže, baňkování, lymfodrenáž / cvičení jógy / ochutnávky čajů a zelených potravin

Nabídka KC – poradenství a prodej produktů Energy včetně veterinárních:

- » ČESKÁ TŘEBOVÁ – Centrum zdravého život. stylu, Hýblova 67, tel.: 739 204 426
- » ČESKÁ TŘEBOVÁ – Spížirna u Magdalény, Na splavě 56, tel.: 601 360 458

- » FRÝDEK-MÍSTEK – Balírna Můj svět, Malé náměstí 518, tel.: 777 157 027
- » LITOMYŠL – Kořenářství a bylinkářství u Haničky, Smetanovo náměstí 123, tel.: 733 115 270
- » NEPOLISY 75 – Masáže s Markétou, tel.: 737 703 919 – masáže a cvičení
- » POLIČKA – Keramika Paprsek, Pálená 123, tel.: 603 841 051, www.masaze.policka.cz – čínská medicína, dietetika

Kontakt:

Česká Třebová, Moravská 218
tel.: 737 331 071
e-mail: energy.ceskatrebova@seznam.cz
www.avmasaze.cz

ČESKÉ BUDĚJOVICE

Provozní doba:

út–čt 9–12.30, 13.30–17,
pá 9–12.30, 13.30–15 h.

Stálá nabídka:

poradna, prodej a zasílání produktů Energy / diagnostika Supertronicem / automatická kresba a Osho Zen Tarot / práce a působení polodrahokamů / měření krevního tlaku
» e-shop: www.energyuklarky.cz
» ochutnávky zelených potravin
a možnost vyzkoušení kosmetiky Energy

Nabídka KC – měření SPT, prodej produktů:

- » ČERVENÁ NAD VLTAVOU 102 – Radka Dušková, tel.: 737 099 656
- » ČESKÉ BUDĚJOVICE – Stavouinon, Žižkova 12, Ing. Milan Morávek, tel.: 731 827 169
- » ČESKÝ KRUMLOV – Za Tiskárnou 327, Ilona Hajsáková, tel.: 722 944 224

Kontakt:

České Budějovice, Na Mlýnské stoce 6
tel.: 776 454 874
e-mail: energycb@seznam.cz
www.energyuklarky.cz

ČESKÝ TĚŠÍN

Provozní doba:

po 16–20 h. a dle dohody

Stálá nabídka:

měření SPT – E. Matlochová, A. Heřman, T. Byrtusová, P. Ammerling – tel.: 736 284 711 / měření SPT, rehabilitace, konzultace – MUDr. B. Rošková / prodej produktů Energy, lymfodrenáž pro zdraví a krásu, klasické masáže, lávové kameny – M. Němčíková, tel.: 608 428 332 / prodej produktů Energy – V. Látková, tel.: 734 540 156, Havířov; B. Gluzová, tel.: 777 019 050, Třinec

Nabídka KC – měření SPT, prodej Energy produktů:

- » JABLUNKOV – Velebovského 164, Terezie Byrtusová, tel.: 608 581 799
- » TŘINEC – 1. Máje 276, Eva Matlochová, tel.: 774 766 213 – poradna pro zdraví

Kontakt:

Český Těšín, Mezi Lány 271
tel.: 777 293 601
e-mail: 21@symbols.cz

DOLNÍ BŘEŽANY

Provozní doba o prázdninách: může se lišit, sledujte IG, FB, stránky po 9–12, 13–17, st 9–12, 13–17, čt 9–12 h.

út a pá dle tel. dohody,
vyzvednutí produktů na recepci

Stálá nabídka:

prodej, poradenství a zasílání produktů Energy – humánních i veterinárních / diagnostika přístroji Supertronic a Pedikom (počítačové vyšetření chodidel) – K. Kochová, tel.: 739 902 134
» aktuální informace (diagnostika, přednášky apod.)
» e-shop: www.vitalityinlife.cz/poradame/

Nabídka KC (poradny SPT):

- » JESENICE U PRAHY – BB-Studio, Říčanská 16 – kosmetické ošetření produkty Energy, M. Baloušová, – tel.: 603 589 497
- » KRÁLUPY NAD VLTAVOU – Přemyslova 347, Kosmetický salon – kosmetické ošetření produkty Energy – H. Kubínová, tel.: 777 248 500
- » MNÍŠEK POD BRDY – Zrození k pohybu, Ke škole 1389, M. Engelová, tel.: 724 508 314
- » PRAHA 8 (Karlín) – Avasa, Křížkova 308/19 – Mgr. B. Demčáková, tel.: 734 384 673
- » PRAHA 10 (Uhřetěves), Kašovická 870/5, Kosmetický salon – A. Škorpil, tel.: 774 070 394

Kontakt:

Dolní Břežany, Pražská 636
tel.: 739 902 134
e-mail: info@vitalityinlife.cz
www.vitalityinlife.cz
www.facebook.com/energy.cz

HRADEC KRÁLOVÉ

Provozní doba:

po–pá 9–17 h.

Stálá nabídka:

poradna a prodej produktů Energy / diagnostika SPT na obj. / masáže dle výběru – tel.: 776 488 848, pí. Slušíková /

Kluby a konzultační centra nabízejí

kosmetická péče s Beauty Energy
– Salon Alma – pí. Schubertová,
tel.: 731 260 690 / veterinární poradna
– certifik. poradkyně MVDr. Martinová,
tel.: 732 512 181 / e-shop:
www.babkabylinarka.cz

Veterinární poradna:

» každé pondělí – MVDr. Hořejší,
tel.: 605 581 731,
e-mail: hana.horejsi@seznam.cz

Mimořádná nabídka KC

– poradny SPT:

- » KE HRADEC KRÁLOVÉ – 13. a 20. 7., 3. a 17. 8. – 10–17 h., tel.: 736 765 477, 495 534 715
- » CHOCEŇ – každé pondělí nebo dle dohody – pí. Smrčková, tel.: 775 060 535

NEPŘEHLÉDNĚTE

KE HRADEC KRÁLOVÉ

Nové KC:

» Zdice

Nad Cihelnou 943
Ing. Eva Zápotočná, tel.: 723 919 338
e-mail: eva@zapotocna.cz
měření SPT dle tel. dohody

KE CHEB

Nové KC:

» Stříbro

Mánesova 1522
Ing. Z. Sladká, tel.: 737 616 051
e-mail: sladka-pijavice@email.cz
Hirudoterapie, Access Bars terapie,
produkty Energy

KE PARDUBICE

Nové KC:

» Praha 9

Živonínská 1629
Jana Nováková, tel.: 720 961 971
e-mail: jn.novakova2@gmail.com
provozní doba: dle telefonní dohody

» Ústí nad Orlicí

Knihy, Mírové náměstí 7
Romana Pávková, tel.: 604 643 091
provozní doba: po–pá 8–12, 13–17,
so 8.30–11.30 h.
e-mail: romca72@seznam.cz

» Vysoké Mýto

Knihy a dárky, Tůmova 102
Romana Pávková, tel.: 604 643 091
provozní doba:
po–pá 8.30–12, 13–17 h.
e-mail: romca72@seznam.cz

» KOSTELEČ NAD ORLICÍ – každé pondělí
– pí. Mlejnková, tel.: 737 178 816

» NOVÝ BYDŽOV – na objednání

– pí. Rakouská, tel.: 776 614 046

» OPOČNO – 20. 7., 17. 8. – pí. Králíčková,
tel.: 739 379 435

» SMIRICE – každý čtvrtek nebo dle
dohody – PharmDr. Svobodová,
tel.: 602 141 184

» TRUTNOV – dle tel. dohody
– pí. Blahovská, tel.: 605 283 465
a pí. Pokorná, tel.: 603 576 457

» VYSOKÉ MÝTO – každou středu nebo dle
dohody – pí. Krejčová, tel.: 773 697 042

» NOVÉ: ZDICE – Nad Cihelnou 943,
Ing. Eva Zápotočná, tel.: 723 919 338,
e-mail: eva@zapotocna.cz
– měření SPT dle tel. dohody

Kontakt:

Hradec Králové, Letců 1001

tel.: 495 534 715, 736 765 477

e-mail: babkabylinarka.cz@seznam.cz

CHEB

Provozní doba o prázdninách:

po, út, čt 14–17, st 10–12, 14–17 h.,
pá a ostatní dny volejte tel.: 603 486 331,
354 432 771

Stálá nabídka:

po, čt na objednávku – testování
vhodných produktů SPT, Quantum
– M. Svobodová, tel.: 603 486 331 /
út a dle dohody – testování SPT, Quantum,
výživové poradenství – A. Chmelová,
tel.: 724 965 773

Mimořádná nabídka KE:

V rámci letní slevové akce budou
k dispozici vzorky terapeutických krémů!

Nabídka KC:

» NOVÉ: STRÍBRO, Mánesova 1522,
Ing. Z. Sladká – Hirudoterapie, Access
Bars terapie, nabídka produktů Energy,
info a objednávky na tel.: 737 616 051,
sladka-pijavice@email.cz,

» AŠ – Okružní 25, Mgr. D. Rejsková,
tel.: 774 342 903 – diagnostika,
poradenství, komplexní analýza
na přístroji Quantum

» LITVÍNŮV – Zapper centrum
– Ing. M. Sabolová, tel.: 737 261 940

– nabídka prevence a nastolení
rovnováhy organismu na přístroji
Zapper + poradenství

» SOKOLOV – Studio Vesna,
K. H. Borovského 377 – NOVÉ: od července
měření Supertronicem na objednávku,
prodej a poradenství k produktům Energy
– J. Malušková, tel.: 604 790 940,
e-mail: malus@seznam.cz

» TACHOV – J. Petráková,
tel.: 739 464 473 – výdej produktů
a poradenství dle dohody

» TRSTĚNICE U MARIÁNSKÝCH LÁZNÍ
– Ing. K. Jandová, tel.: 775 916 666,
zooiguana@seznam.cz – poradenství
veterinární i humánní,
prodej produktů Energy

Kontakt:

Cheb, Kostelní schody 1

tel.: 354 432 771, 354 422 355,

603 486 331

www.energy-cheb.cz

KARLOVY VARY

Provozní doba o prázdninách:

po 8.30–17, út, st 8.30–15,
čt 8.30–16 h., pá – ZAVŘENO
3.–7. 7. a 14.–18. 8. – ZAVŘENO

Stálá nabídka:

e-shop: www.naturbox.cz / poradna online:
fb skupina "Klub Energy Karlovy Vary"
nebo whatsapp 775 947 793 / diagnostika

EAV přístrojem, objednávka nutná na
tel.: 606 020 012 / diagnostika tělesných
hodnot na IN BODY / výhodně – masáže,
kosmetika, pedikúra při praktickém
vyučování studentů / rekvalifikační kurzy
a odborné kurzy pro maséry / dárkové
poukazy na masáže a Energy produkty

Veterinární poradna s produkty Energy:

» KRÁSNO – MVDr. Cincibusová,
tel.: 773 657 288

Nabídka KC – poradna a prodej za členské ceny:

» AŠ – Fitness – relaxační centrum Helena,
Pivovarská 8, tel.: 728 450 538

– masáže, konzultace

» KADAŇ – pí. Bartlová,
tel.: 739 490 423 – masáže

» MARIÁNSKÉ LÁZNĚ – A. Tatarinová,
tel.: 702 420 654

Kontakt:

Karlovy Vary,

Varšavská 1168/13

2. patro, agentura RAFAEL, s. r. o.

tel.: 775 947 793, 606 020 012

e-mail: info@a-rafael.cz

www.naturbox.cz

LIBEREC

Provozní doba:

po, st – dle tel. dohody, út 9–17,
čt, pá 9–15 h.

Stálá nabídka:

bezplatná poradna, prodej produktů
Energy / měření Supertronicem na
objednání / kineziologické testování

Kluby a konzultační centra nabízejí

vhodnosti užití přípravků Energy / individuální konstelace / kineziologie One Brain / EFT / masáže: Raindrop, relaxační, krémy Energy, aroma, motýlí / tělové svíce / výklad Osho Zen Tarot / konzultace s psychologem / arteterapie, mandaly, enkaustika / výživový poradce / ochutnávka 3 druhů zelených superpotravin Energy / dárkové poukazy na produkty Energy / masáže, terapie – G. Veselá / zasilání zboží na dobírku

Mimořádná nabídka KE:

- » 18. 7. – 9–17 h. – Ochutnávka superpotravin Energy v letních nápojích a salátech, recepty a ukázka přípravy s Ladou Špoulou
- » každé úť – poradna Energy a výběr vhodného produktu – G. Veselá, obj. na tel.: 777 624 569, jiné termíny domluvou
- » Biorezonance – Bicom II. generace – MUDr. Zuzana Baumannová, info na tel.: 777 624 569

Kontakt:

Liberec 1, Moskevská 637/6
tel.: 777 624 569
e-mail: inka.vesela@seznam.cz
www.centrumzdraviliberec.cz
e-shop: www.pramen-zdravi.cz

LUHAČOVICE

Provozní doba o prázdninách:
po 9–12, 13–17, út, st 9–12, 13–15,
čt 9–12, 13–18 h.,
pá – po předchozí domluvě
so, ne a svátky – ZAVŘENO
17.–21. 7. a 10. 8. – ZAVŘENO

Stálá nabídka:

poradna celostní medicíny / měření Supertronicem / prodej produktů Energy / zásilková služba již od 0 Kč / ochutnávka vybraných zelených potravin / každé úterý – poradna Energy a výběr vhodného produktu – E. Karská / testování Beauty Energy

Další nabídka na objednání:

- » E. Karská – měření SPT, poradna – tel.: 720 289 092, Klub Energy
- » MVDr. M. Můčková Uzlová, Radějov 109 – Veterinární ordinace a poradna – tel.: 518 322 880, m.uzlova@seznam.cz
- » R. Bůžková – Biorezonance – Bicom 2. generace, suché uhlíčité koupele, oxygenoterapie – tel.: 605 260 496, Hlavní 138, Luhačovice-Pozlovice
- » Mgr. P. Chromá – Fyzioterapie – DNS dle prof. Pavla Koláře, metoda Ludmily Mojžíšové, Brugerův koncept, reflexologie

dle Patakyho a další – tel.: 774 093 625, Slunná 827, Luhačovice

- » J. Strušková – kosmetické ošetření pleti produkty Energy, kosmetická poradna a výběr vhodného produktu – Antonína Václavíka 203, Luhačovice-Pozlovice, tel.: 604 897 909

Kontakt:

Luhačovice, Solné 804
tel.: 577 011 922, 702 041 015
e-mail: energy.luh@centrum.cz
www.energyluha.cz

OLOMOUC

Provozní doba:

po, st 9–12.30, 13.30–18,
út, čt 9–12.30, 13.30–16, pá 9–13 h.

Stálá nabídka:

automatická kresba, rodinné konstelace – L. Zvolánek, tel.: 605 256 327 / poradna Energyvet – J. Indrychová, tel.: 777 225 517 / měření SPT, astrologická poradna, bodyterapie, psychosomatická poradna – Mgr. M. Maňásková, tel.: 602 583 091

Mimořádná nabídka KE:

- » 8. 7. a 5. 8. – 8–14 h. – Bylinná poradna Jiřího Čerklá, tel.: 732 256 115
- » 15.–16. 7. – 9–18 h. – Rodinné konstelace Libora Zvolánka, tel.: 731 692 823

Kontakt:

Olomouc, Dolní náměstí 16
tel.: 585 224 641, 602 583 091
e-mail: energy.olomouc@seznam.cz
www.energycentrum.cz

OSTRAVA

Provozní doba:

po 9–15, út 9–12, 13–16.30, st 12–18,
čt 9–12, 13–18, pá 9–14 h.

Stálá nabídka:

bezplatné konzultace a poradna Energy včetně veterinárních produktů a možnost jejich zakoupení / diagnostika SPT, obj. na tel.: 777 804 730 / ošetření pleti pomocí přípravků Beauty Energy včetně jejich bezplatného vyzkoušení / kraniosakrální terapie / psychologická poradna – PhDr. Sýkora, tel.: 604 603 949, www.psycholog-sykora.cz / možnost platby kartou / zasilání zboží na dobírku

Nabídka KC:

- » BÍLOVEC – Tkalcovská 47, Pavla Jarošová Bartková – poradenství, Energy produkty, tel.: 605 290 940
- » ZBYSLAVICE – Vrchpolí 122, Pavlína Klimešová – poradenství, Energy produkty, tel.: 774 912 703



Kontakt:

Ostrava, Českosbratská 15
tel.: 591 129 258, 777 804 730
e-mail: vstrachotova@seznam.cz
www.cestykezdravi.cz

PARDUBICE

Provozní doba:

po–čt 9–12 a 13–17 h.

Stálá nabídka – jen na objednávku:

Pedikom – počítačové vyšetření chodidel – Š. Urbanová, tel.: 607 817 123 / konstelace, kineziologie, reiki – L. Hajníková, hajnikovalenka@seznam.cz, tel.: 722 934 746 / výživová a laktanční poradna – Ing. M. Čejková, tel.: 733 121 930, marketacejkova@zdravimazelenou.com, www.zdravimazelenou.com / zasilání zboží + e-shop: www.vitalityinlife.cz / dárkové poukazy na Pedikom nebo měření Supertronicem

Nabídka KC – poradny SPT

(na objednání):

- » KOLÍN – Karlovo nám. – E. Petříčková, tel.: 604 174 498 – Prázdninová akce: Výživová a laktanční poradna – Ing. M. Čejková, tel.: 733 121 930
- » KUTNÁ HORA – D. Kuželová, tel.: 724 324 071
- » KUTNÁ HORA – L. Živnůstková, tel.: 739 840 336
- » NOVÁ PAKA – T. Kinterová, tel.: 731 190 580
- » KE PARDUBICE – T. Křišťůvková, tel.: 777 177 610
- » ŘEČANY NAD LABEM (Labětín) – T. Křišťůvková, tel.: 777 177 610
- » VRCHLABÍ – D. Dobešová, tel.: 737 333 020

Kontakt:

Pardubice, Tř. 17. listopadu 216
tel.: 607 817 123
e-mail: sarka.urbanova@energy.cz
www.vitalityinlife.cz

Kluby a konzultační centra nabízejí



PLZEŇ

Provozní doba o prázdninách:
po a čt 9–12, 13–15, út 9–12, 13–18,
st 13–18 h., pá – pouze pro objednané
3.–7. 7. – ZAVŘENO
31. 7.–4. 8. – ZAVŘENO

Stálá nabídka:

poradna a prodej produktů Energy /
bezplatné konzultace / měření SPT
dle objednávky / nutriční poradenství /
zprostředkování poradenské činnosti
a terapie v oblasti alternativní medicíny /
zásilková služba / prodej drahých kamenů
a terapeutických svící

Další nabídka jen na objednání:

- » Kraniosakrální terapie
– MUDr. L. Sobotková, tel.: 737 220 488
- » Homeopatická poradna
– MUDr. Petr S. Gajdoš, tel.: 603 475 528
- » Konzultace psychomotorického vývoje
a terapie, děti 0–6 let, po 9–15 h.
– dle tel. objednávek – MUDr. M. Vrbová,
tel.: 723 084 580

Kontakt:

Plzeň, Dominikánská 14 (Mestlův dům)
tel.: prodejna – 775 415 480,
pí. Panýrková – 777 225 406
e-mail: obchod@energyplzen.cz,
energyplzen@email.cz
www.energyplzen.cz

PRAHA 2

Provozní doba:
po–út 9–17, st 8–19, čt–pá 9–17 h.

Stálá nabídka:

poradna a prodej produktů Energy /
diagnostika Supertronicem na objednání /

kosmetika / masáže / EFT / kraniosakrální
osteopatie / regresní terapie / vědomé
léčení / TČM / homeopatie / detoxikační
a energetické zábaly / reflexní terapie /
kvantové opravy / veterinární on-line
poradna, své dotazy pište na:
energyvetpraha1@seznam.cz

Mimořádná nabídka KE:

Přednášky a semináře
– aktuální program najdete vždy na:
<https://www.facebook.com/EnergyklubPraha>,
<https://energy-manesova.cz/>
– rezervace akcí, konzultace a služby
přes kontakty klubu

Kontakt:

Praha 2, Mánesova 11
tel.: 224 934 642, 608 470 002
<https://energy-manesova.cz>
e-mail: regina@energy-manesova.cz

PRAHA 3

Provozní doba o prázdninách:

po–čt 9–13, 14–17, pá 9–14 h.,
so – ZAVŘENO
5.–9. 7. – ZAVŘENO

Stálá nabídka:

poradna a prodej produktů Energy /
měření krevního tlaku

Stálá nabídka na objednávku:

měření Supertronicem – tel.: 274 003 141 /
diagnostika EAV, hledání příčin potíží
a jejich řešení – M. Vít, tel.: 737 080 698 /
Diacom – frekvenční léčení – R. Skrčená,
tel.: 723 932 640 / výklad karet,
uvolňování negativních bloků, stresu
a strachu z podvědomé mysli
– A. Janoušková, tel.: 777 017 498 /
veterinární poradce (specialista na koně)
– A. M. Hamoňová, tel.: 775 046 115,
e-mail: a.m.hamonova@gmail.com

Kontakt:

Praha 3, Jeseniova 55
tel.: 274 003 141
e-mail: energyprodejna@gmail.com
www.energypraha.cz
www.facebook.com/Energyvetpraha3
e-shop: www.eshop-csp.cz

PRAHA 4

Provozní doba:

po, st 9–19, út, čt, pá 9–17 h.

Stálá nabídka na objednávku:

poradna Energy / měření SPT
– M. Bednářová, tel.: 777 797 012 / měření
SPT, EFT terapie – I. Jandová Bendová,
tel.: 774 700 005, www.eft-jandova.cz /
veterinární poradna – V. Šašková,
tel.: 606 451 325, www.poradna.mzf.cz /

poradenství a praktická pomoc při
přechodu na bezlepkovou, bezlaktózovou
a jiné diety – M. Popelková, tel.: 724 220 726,
e-mail: marketa.popelkova@seznam.cz

Nabídka KC – poradenství a prodej produktů Energy:

- » DVŮR KRÁLOVÉ – Revoluční 62
– výklad karet, tel.: 737 609 655
- » KLADNO – Bylinky a koření,
K Nemocnici 2814/4 – aromaterapie,
drahé kameny – tel.: 778 008 381
- » KLATOVY – Oáza zdraví, Vídeňská 9
– měření SPT, regrese, automatická
kresba, tel.: 777 268 114
- » PLZEŇ – Dům U Slunce, Na Roudné 105/1
– masáže, tel.: 777 573 004
- » PSÁRY – Čarovné Bylinky, Na Vysoké 306
– diagnostika, výklad karet,
tel.: 602 714 101

Kontakt:

Praha 4, Budějovická 601/128
(u metra Kačerov)
tel.: 244 472 762, 776 009 733
e-mail: energy-praha@centrum.cz
www.energy-praha.cz

PROSTĚJOV

Provozní doba:

po 9–16, út 12–16, st 9–16 h.,
čt, pá – zavřeno

Stálá nabídka:

poradenství a prodej produktů Energy /
zasílání produktů / prodej poradenství
k veterinárním produktům / ochutnávka
produktů z řady zelených potravin nebo
čajů / testy Beuty kosmetiky, tělové
kosmetiky i aroma esencí / diagnostika
přístrojem Oberon / poradna,
automatická kresba, vytestování vhodnosti
produktů Energy – H. Kapláňková,
tel.: 603 167 328 / numerologický rozbor
– A. Hanáková, tel.: 603 844 833,
e-mail: hanakova.anna@seznam.cz

» Aktuální informace na webu:
www.energyprostejov.cz

Nabídka KC – prodej produktů Energy, poradenství:

- » DRŽOVICE – Olomoucká 266
– út 14–17 h. – Mgr. V. Leitnerová,
tel.: 737 717 385 (kineziologie,
automatická kresba)
- » KONICE – 9. května 480, Regenerační
centrum Harmonie – Mgr. L. Vévodová,
tel.: 731 654 345 (Oberon – diagnostika)
- » SLAVKOV U BRNA – Koláčkovo nám. 727,
Salon Ivka – I. Klučková, tel.: 607 628 101
- » VÝŠKOV – Komenského 9,
Energíel centrum zdraví, masáže
– Mgr. P. Nedomová, tel.: 724 080 016

Kluby a konzultační centra nabízejí

(kraniosakrální uvolnění, kineziotaping);
N. Drbalová, tel.: 604 337 834
(Dornova metoda)

» ZLÍN – Náměstí práce 2512,
Interhotel (5. p.) – R. Lešíkar,
tel.: 739 090 147,
rade@arnikasvetmasazi.cz,
www.arnikasvetmasazi.cz
(masáže – různé druhy)

Kontakt:

Prostějov,

Atrium – Hlaváčkovo nám. 1 (2. p.)
tel.: 603 167 328

e-mail: energyprostejov@email.cz

www.energyprostejov.cz

www.facebook.com/energyprostejov

PŘÍBRAM

Provozní doba:

po–čt 9–12.30, 13–17,
pá 9–12.30, 13–16 h.

Stálá nabídka:

poradna a prodej produktů Energy,
včetně veterinárních / diagnostika SPT /
masáže: klasické, rekondiční, olejová a jiné
relaxační metody / kosmetické ošetření
Beauty kosmetikou / poradna pro zvířecí
miláčky / Feng Shui poradenství /
čínská medicína / cesta sebepoznání
– fobie, strachy, alergie, hubnutí /
výklad run a Osho tarot / Bachova
terapie / rodinné konstelace / výživové
poradenství / numerologie / životní
a zdravotní koučink

» e-shop: energy-pribram.cz

Nabídka KC – nabídka produktů Energy, poradenství:

» DOBŘÍŠ – U Anděla strážce, Pražská 27,
tel.: 602 335 755

» NOVÝ KNÍN-SUDOVICE – Salon
Štěpánka Hampeková, tel.: 602 229 694

» PLZEŇ – Jiráskovo náměstí 21,
Alena Hessová – fyzioterapie,
tel.: 724 735 295

» PŘÍBRAM – Renata Placáková
– kosmetické ošetření s přípravky
Energy, masáže, tel.: 606 904 880

» ROKYCANY – Studio Floow,
Klostermannova 635/III, tel.: 604 271 895

» SEDLČANY – Ul. 28. října, Iveta Barešová
– masáže, tel.: 603 446 020

Kontakt:

Příbram,

Nám. T. G. Masaryka 100/101

tel.: 731 173 340, 602 199 220

e-mail: energypribram@gmail.com

www.energy-pribram.cz

www.facebook.com/EnergyPribram

ŠUMPERK

Provozní doba:

po 9–14, út 14–17, st 9–17, čt 14–18 h.

Provozní doba KC Zábřeh:

po–pá 9–12 a 13–17 h.

Stálá nabídka:

poradna Energy a měření přístrojem
Supertronic / konzultace v oblasti
zdravého životního stylu a prevence /
poradna celostní medicíny
MUDr. B. Haltmara – gynekologie,
tel.: 731 236 549, 737 015 470 /
zásilková služba zboží a přístrojů
(www.prirodniprodukty.cz) / masáže:
Spinal Touch, manuální lymfatická,
protimigrénová, reflexní, Breussova masáž,
Dornova metoda, reflexologie, baňkování,
kinesiotaping, práce s energetikou těla
a harmonizace čakr – pí. Pleyerová,
tel.: 723 913 283, Shiatsu – p. Dohnal,
tel.: 774 236 191 / měření na přístroji
F-SCAN – terapie pomocí plazmového
generátoru RPZ 14, tel.: 731 737 545

Kontakt:

Šumperk, Hlavní tř. 13/3

tel.: 731 737 545

e-mail: klubenergy@seznam.cz

www.klubenergy.cz

TÁBOR

Provozní doba:

po, čt 10–15, út, st 13–18 h.,
měření EAV v so dle dohody

Stálá nabídka:

poradna Energy – A. Truhlář
– alan.truhlar@seznam.cz /
rodinné konstelace – L. Zvolánek,
www.systemicke-konstelace.info
– info a obj. R. Sekyrová, tel.: 776 214 706

Nabídka KC – poradna a prodej produktů Energy:

» PACOV – Harmonie – zdravá výživa
– Jana Autengrubera 167

– Martina Fiaová, tel.: 775 145 813,
e-mail: Martina1Fialova@seznam.cz,
po–pá 10–16.30, so 9–11 h.

» TÁBOR – Zdravá výživa Oříšek
– Purkyňova 2961 – Eva Berková,
tel.: 732 816 095, e-mail:
berkaeva.sluzby@centrum.cz,
po–pá 9–17, so 9–11.30 h.

» TIŠNOV – Studio Terapie, Brněnská 792
– Klára Kloubová, tel.: 608 411 353,
e-mail: studioterapie@seznam.cz,
www.studioterapie.cz, po–pá 9–13,
14–16 h. (při terapiích zavřeno)
– kvantová terapie, automatická kresba,
konzultace, Bowenova technika,
kyvadlo, práce s lidmi i zvířaty

» VIMPERK – Zdravičko – zdravá výživa,
Johnova 324 – Hana Harantová,
tel.: 604 418 773, fb: Zdravičko Vimperk,
e-mail: harantova@centrum.cz,
po–pá 9–16.30, so 9.30–11 h.
– měření přístrojem SPT

Kontakt:

Tábor, Purkyňova 1085

tel.: 607 143 908, 776 214 706,

381 251 041

e-mail: objednavky-energy@seznam.cz

www.energy-tabor.cz

TŘEBÍČ

Provozní doba:

po 9–12, 13–16, út, st 11–12, 13–17,
čt 9–12, 13–16 h.

Stálá nabídka:

poradna a prodej produktů Energy /
měření Supertronicem / dietetika /
reflexní terapie, masáže, baňkování /
e-shop pro členy energy
– www.energytcm.cz

Ordinace celostní medicíny:

» MUDr. Alexandra Vosátková

– Vít. Nezvala 11, Třebíč

– obj. na tel.: 725 125 289,

po, st 10–14, út 13–17, pá 13–16 h.

Nabídka KC – poradny EAV a TČM:

» HAVLÍČKŮV BROD – E. Weberová,
Lékárna u Karla, Kozí 206, po–pá
7.30–11.30, 12–16 h., tel.: 569 420 206

» JIHLAVA – Mgr. P. Drejšková – TČM,
SPT – Fyton, Mrštíkova 1,
tel.: 739 049 203; Dům zdraví,
Vrchlického 57, tel.: 739 040 821
– konzultace 17. 7., 7. 8.

» MORAVSKÉ BUDĚJOVICE – M. Palová,
Verbena, Janáčkova 1497,
tel.: 605 554 456 – konzultace 12. 7., 2. 8.

VYUŽÍVÁTE SVOJI PRACOVNU?

PRACOVNA NA WEBU

Každý člen i poradce Energy
si může kdykoliv prohlédnout
a stáhnout ve své pracovně
na stránkách www.energy.cz
velmi kvalitně a názorně
zpracované materiály:

» měsíční vyrovnání

» prodejní doklady

» plnění věrnostního programu Salus

» všechny informace o svém
obchodním rozvoji

Kluby a konzultační centra nabízejí

» NÁMĚŠŤ NAD OSLAVOU – R. Dufková, Zdravěnka, Masarykovo nám. 517, tel.: 739 026 531 – konzultace 13. 7., 3. 8.

» OSTRAVA – Ing. P. Kovalská, Vítkovická 3276/2a, tel.: 604 741 725, www.petrakovalska.cz

– konzultace 12. 7., 2. 8. – 12.30–15.30 h.

» PELHŘIMOV – I. E. Razimová, Vegetariánská jídelna, Svatovítské nám. 159, tel.: 776 766 971 – konzultace 13. 7., 3. 8. – 14–16 h.

» TASOV 69 – Revitae – D. Švestková, tel.: 605 938 299 – konzultace 11. 7., 8. 8.

» VELKÉ MEZIRŮČÍ – H. Paulová, Mírová 43, tel.: 724 763 689 – konzultace 20. 7., 10. 8.

» ZNOJMO – Biocentrum – R. Režňáková, Zámečnická 13, tel.: 515 224 684 – konzultace 12. 7., 9. 8.

» ŽDÁR NAD SÁZAVOU – H. Bulíčková, Libušinská 36, tel.: 728 141 949 – konzultace 12. 7., 2. 8.

Kontakt:

**PaedDr. Alena Molíková,
V. Nezvala 22, Třebíč
tel.: 568 847 472, 731 166 137,
603 844 505
e-mail: info@energy-tcm.cz
www.energy-tcm.cz**

TURNOV

Provozní doba:

po 13.30–18, út 9–12.30, čt 13.30–17 h.
+ dle tel. dohody

Stálá nabídka:

poradna a prodej produktů Energy / e-shop – zaslání produktů na dobírku / měření SPT / metoda EFT / psychowalkman / masáže – lymfatické, baňkování, medová, relaxační, Breussova, lávovými kameny, thajská masáž, aromaterapeutická relaxační masáž celého těla – 1,5 h. / dárkové poukazy na masáže a služby / prenatalní výukový program Baby plus – konzultace a možnost zapůjčení

Nabídka KC:

» ČESKÁ LÍPA – I. Brožová, tel.: 606 176 983 – masáže, nápravy poruch učení DOV, EAV měření, konzultace

» JIČÍN – M. Pozsonyi, tel.: 774 155 635 – EAV měření, prodej produktů Energy, masáže

» MLADÁ BOLESLAV – M. Králová, tel.: 777 618 416 – prodej Energy, masáže, EFT, Access Bars, EAV měření

» MNICHOVO HRADIŠTĚ – E. Rajtřová, tel.: 602 626 275 – reflexní masáže, EFT, EAV měření, konzultace, prodej Energy – st 12.30–17 h. + dle tel. domluvy

» PŘEROV – Š. Blatáková, tel.: 721 338 971 – EAV měření, EFT, prodej Energy produktů, náprava poruch učení

Kontakt:

**Turnov, Čsl. dobrovolců 1713
tel.: 733 760 522
e-mail: energyturnov@seznam.cz
www.energyturnov.cz**

UHERSKÉ HRADIŠTĚ

Provozní doba:

po–čt 9–17 h., pá – zavřeno

Stálá nabídka:

poradna a prodej produktů Energy / J. Schmuttermeierová – SPT, Access Bars, Š. Čechová – SPT, tel.: 605 778 740 / A. Turečková – SPT, tel.: 776 581 715 / K. Bestr – SPT, motýlí masáže u lidí a zvířat, tel: 739 738 890 / J. Němcová – EFT, Access Bars, tel.: 604 419 585

Veterinární ordinace

a homeopatická poradna:

Poradenství a prodej produktů Energy – MVDr. K. Hlačiková a MVDr. I. Stiksová, e-mail: hlacikovak@seznam.cz, tel.: 723 446 021

Nabídka KC:

» BRNO – Bc. Helena Papežiková – poradna a prodej produktů Energy, TČM, měření Supertronicem, výživové poradenství – tel.: 608 888 453, Centrum IBC, Příkop 838/6, 4. p., zvonek 413, st 13–17, čt 9–13 h.

» BRNO (Líšeň) – MUDr. Linda Švendová – poradna TČM, akupunktura, produkty Energy – poliklinika, Horníkova 34, tel.: 728 586 133

Kontakt:

**Uherské Hradiště, Zelný trh 1249
tel.: 605 778 740
e-mail: mila.energy@seznam.cz
www.uh-energy.cz**

ÚSTÍ NAD LABEM

Provozní doba:

po–pá 9–17 h. nebo dle dohody

Stálá nabídka:

poradna a prodej produktů Energy / veterinární poradna / zaslání zboží na dobírku / měření SPT a KOS, detoxikace – V. Gazdová, tel.: 475 209 367 / akupresura a tělové svíce, měření SPT – H. Červenková, tel.: 475 209 367, 737 148 606

Nabídka KE – poradenství a prodej produktů Energy:

» LOUNY – bylinkový obchůdek Mateřídouška, Beneše z Loun 39,

NOVINKA: měření SPT a poradna, tel.: 604 969 645

Nabídka KC:

» TEPLICE – Zdravíčko, OC Galerie, NOVINKA: měření SPT a poradna, tel.: 776 321 400

Kontakt:

**Ústí nad Labem,
Pařížská 14
tel.: 475 209 367, 602 345 999
e-mail: energyclub-usti@seznam.cz
www.klubenergyusti.cz**

VALAŠSKÉ MEZIRŮČÍ

Provozní doba o prázdninách:

po 9.30–13, 14–17,

út – ZAVŘENO

st, čt 9.30–13, 14–17 h.,

pá – ZAVŘENO

(výdej produktů v obchůdku Ametyst)

Stálá nabídka:

poradna a prodej produktů Energy / diagnostika přístrojem Supertronic – Mgr. H. Štěpánková, obj.: 739 208 896 / párová a individuální psychoterapie – Mgr. M. Jančová, tel.: 732 114 491 / barevná typologie – MgA. Zuzana Smékal, tel.: 731 536 625

Mimořádná nabídka KE:

NOVĚ: Malovaná terapie pro klienty – Bc. Z. Nesvadbová – 10. 7., 26. 7., 4. 8., 25. 8., objednání přes tel. či e-mail klubu, více na webu KE

Nabídka KC:

» FRENŠTÁT POD RADHOŠTĚM

– Zdravá výživa Šafrán, F. Palackého 1870 – Anna Holubová, tel. 607 916 400

» HALENKOVICE 570 – Andělský úsměv, dentální hygiena, Hana Vlachynská, DiS., tel.: 736 430 173

» ODRY – salon Slunečnice, Potoční 39 – Marie Jůnová, tel.: 739 693 753 (masáže)

» ROŽNOV POD RADHOŠTĚM

– změna adresy: U Vílenky, Palackého 195 – Petra Dobešová, tel.: 603 225 729

» VALAŠSKÉ MEZIRŮČÍ

– obchůdek Ametyst, Náměstí 8/6 – Monika Boháčiková, tel.: 739 524 170

» ZLÍN – Zárámí 4077 – Irena Vaňková, tel.: 775 234 992

Kontakt:

**Valašské Meziříčí, Polášková 78
tel.: 571 161 545, 771 230 940,
723 976 814
e-mail: info@energy-valmez.cz,
www.energy-valmez.cz**

LÉTO PLNÉ POKUŠENÍ!

DÁREK K NÁKUPU

NAD 1 200 Kč

ZUBNÍ PASTA DLE VLASTNÍHO VÝBĚRU

Na 1 registrační číslo lze získat maximálně 3 zubní pasty za měsíc.

20% SLEVA

2 KRÉMY 50 ml nebo 2 MÝDLA

BALÍČEK PRODUKTŮ	ČLEN ENERGY		
	cena	body	sleva
2x krém 50 ml – libovolná kombinace	518 Kč	21	130 Kč
2x mýdlo – libovolná kombinace	221 Kč	9	55 Kč



Soutěž o ceny!

1. **Nakupte** na své registrační číslo libovolný zvýhodněný balíček v rámci akce **LÉTO PLNÉ POKUŠENÍ!**

2. **Odpovězte** na otázku:

„**Který krém Pentagramu je vhodný k omlazení pokožky?**“ na e-mail:

letnisoutez@energy.cz nebo pošlete vyplněný kupon poštou na adresu:

Energy Czech republic, a.s. – SOUTĚŽ,
Trojská 39/201, 171 00 Praha 7,
nejpozději do **31. 8. 2023.**

K odpovědi uveďte své jméno, registrační číslo, adresu a telefon. Bez těchto údajů Vás nelze zahrnout do slosování.

1. CENA:

Módní taška Shopper Reisenhel, Fytomineral, Zen, Argan oil, Cytovital renove

2.–3. CENA:

Módní taška Shopper Reisenhel, Gynex, Zen, Cytovital renove

4.–15. CENA:

Zen, Almond oil, Cytovital renove

Další podrobnosti k soutěži najdete na www.energy.cz.



Soutěžní kupon

LÉTO 2023

Odpověď

.....

.....

Jméno

.....

.....

Registrační číslo

.....

.....

Adresa

.....

.....

Telefon

.....

.....

✉ Energy Czech Republic a. s., Trojská 39/201, 171 00 Praha 7

Akce platí do vyprodání zásob!



Vaše spokojenost, naše radost!

Přírodní a účinné šampony
o vás pečují každý den

